

بارکلیز کرایہ کی سائیکلز میں خوش آمدید

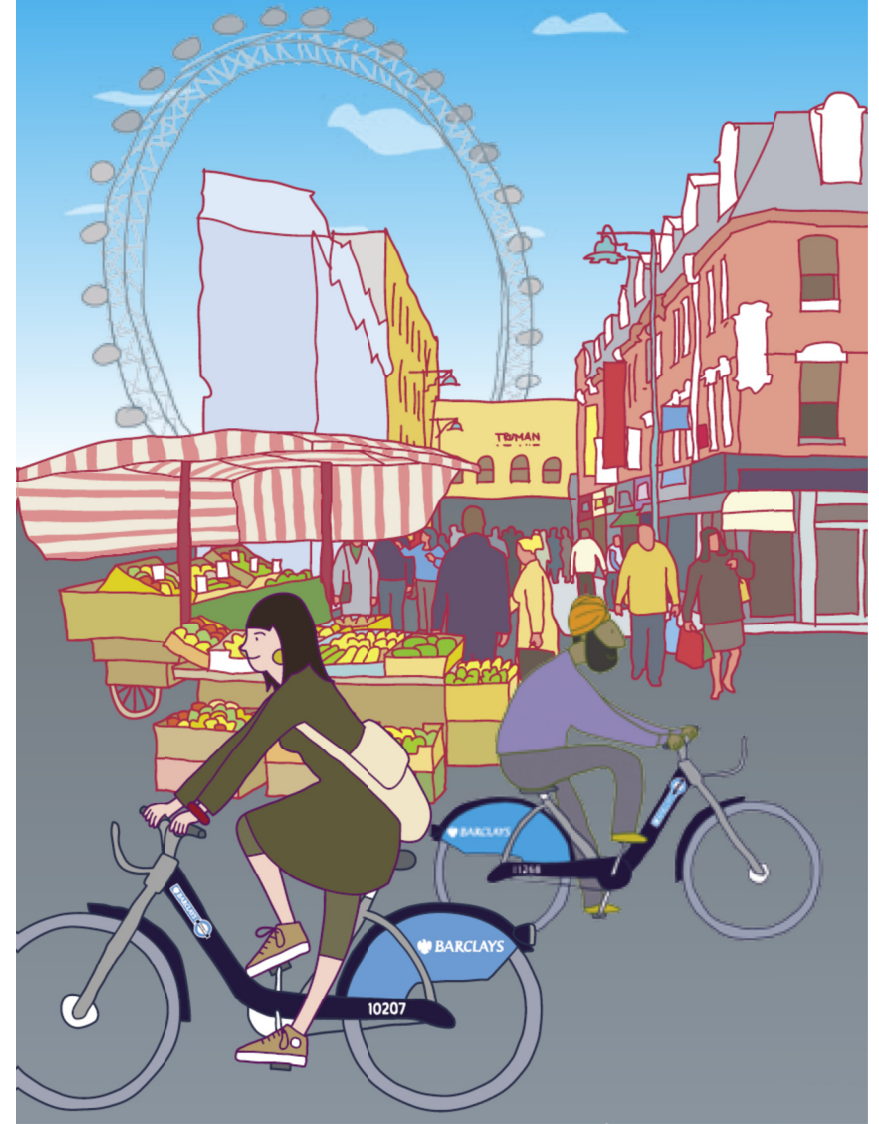
بارکلیز کرایہ کی سائیکلز میں دونوں خوبیاں ہیں کہ یہ آسان اور استعمال میں دلچسپ ہے اور مرکزی لندن کے گرد مختصر چکر لگانے کے لیے مثالی ہیں۔ دن کے 24 گھنٹے، سال کے ہر دن، آپ کے استعمال کے لیے سینکڑوں اتصالی سٹیشنز اور ہزاروں سائیکلیں موجود ہیں۔ بکنگ کی کوئی ضرورت نہیں، محض سائیکل کرائے پر لیں اور سواری کریں۔ تقریباً ہر 300 میٹر کے فاصلے پر موجود اتصالی سٹیشنز کی وجہ سے آپ کسی سائیکل تک پہنچ سے کبھی بھی زیادہ دور نہیں ہوں گے۔

دن کے دوران میٹنگز پر نکلنے کے لیے، شاپنگ کے لیے، لندن کی دلچسپ جگہیں دیکھنے کے لیے یا بطور ورزش کے لیے بارکلیز کرایہ کی سائیکلز مثالی ہے۔

اس سکیم سے مستفید ہونے کے لیے، آپ کو مختصر رسائی فیس بمعہ استعمال کے اخراجات، جو اس پر منحصر ہیں کہ آپ کو کتنا لمبا سفر کرنا ہے، ادا کرنا ہوتا ہے ہوتے ہیں۔ آپ اپنے منتخب کردہ رسائی کے عرصہ میں لامحدود سفر کر سکتے ہیں اور 30 منٹوں سے کم تمام سفر میں استعمال کے اخراجات لاگو نہیں ہیں۔

رسائی (24 گھنٹوں یا 7 دن کے لیے) خریدنے کے لیے بارکلیز کرایہ کی سائیکلز کے کسی بھی اتصالی سٹیشن کے ٹرمینلز تک چل کے جائیں اور شروعات کے لیے ٹچ سکرین استعمال کریں۔

بارکلیز کرایہ کی سائیکلز



- اس طرح آپ رسید کے پرنٹ چن سکتے ہیں اور اس کا انتخاب کر سکتے ہیں کہ آپ کو سائیکل ابھی کرائے پر لینی ہے یا بعد میں
- یہ سکرین اس بات کی تصدیق کریگی کہ آپ کے رسائی کے دورانیے کا کتنا وقت باقی ہے اور، اگر آپ نے ابھی سائیکل کرائے پر لینے کا انتخاب کیا ہے تو یہ 5 بندسوں کا سائیکل ریلیز کوڈ پرنٹ کرے گی

اشارہ:

ادائیگی مکمل ہوتے ہی - نہ کہ جب آپ پہلی بار سائیکل کرایہ پر لیتے ہیں - رسائی کے دورانیے کے گھڑی چلنا شروع ہوجاتی ہے۔

اشارہ:

ہر مرتبہ جب آپ اپنے منتخب کردہ رسائی دورانیے کے اندر ایک سائیکل کرایہ پر لیتے ہیں، آپکو ٹرمینل میں ایک بی ادائیگی کا کارڈ داخل کرنا ہوتا ہے، کیونکہ سائیکل چھوٹے کا کوڈ صرف ایک سفر کے لیے مستند ہوتا ہے - اور ہر سفر کے لیے نیا جاری کیا جاتا ہے۔ اور اگر آپ نے پرنٹ ہونے کے 10 منٹوں کے اندر سائیکل چھوٹے کا کوڈ استعمال نہیں کیا تو آپ کو سائیکل لینے کے لیے نیا کوڈ ٹرمینل سے لینا ہوگا۔

آپ 1 اور 4 کے درمیان سائیکلوں کے لیے رسائی خرید سکتے ہیں ہر ایک کے لیے آپ کو متعلقہ رسائی فیس ادا کرنا ہوگی۔ اگر آپ نے 2، 3، 4 سائیکلوں کا انتخاب کیا ہے، پہلی سائیکل کے لیے چھوٹے کا کوڈ پرنٹ ہونے کے بعد، آپ کو "ایک سائیکل کرایہ پر لیں" کا انتخاب کر کے اور کارڈ دوبارہ داخل کر کے کوڈ جاری ہونے کے لیے عمل دہرانے کی ضرورت ہوگی اس لیے، ایک مرتبہ 4 سائیکلیں کرایہ پر لینے کے لیے، آپ کو 5 مرتبہ اپنا ادائیگی کارڈ داخل کرنے کی ضرورت ہوگی۔

میں ایک سائیکل کرایہ پر کیسے لوں؟

- شروع کرنے کے لیے ٹرمینل سکرین کو چھوئیں
- اگر آپ کو انگریزی کے علاوہ کوئی زبان استعمال کرنی ہے تو پہلے - زبان تبدیلی - کے آنک کو چھوئیں اور دوسری 17 زبانوں میں سے کسی ایک کا انتخاب کریں
- ورنہ - سائیکل کرائے پر لیں - آنک کو چھوئیں
- اس کے بعد - پرائیویسی نوٹس - کا صفحہ آتا ہے، جسے آپ کو قبول کرنا ہوتا ہے
- پھر آپ کو اپنا ادائیگی کارڈ سکرین کے نیچے موجود کارڈ ریڈر میں ڈالنے کا کہا جائے گا۔ یہ اس بات کی پڑتال کے لیے کیا جاتا ہے کہ آپ کے پاس پہلے سے معقول رسائی کا عرصہ موجود ہے، اور جیسے ہی تصدیق ہو گی، تو آپ کو کارڈ نکالنے کا کہا جائے گا۔
- ایک سکرین سامنے آئے گی جس پر سکیم کے متعلق اضافی معلومات ہوں گی، جسے آپ - او کے - کر سکتے ہیں
- اگر آپ کے پاس پہلے سے مستند رسائی کا دورانیہ نہیں ہے، تو آپ سے پوچھا جائے گا کہ آپ کو کس قسم کی رسائی کی ضرورت ہے - 24 گھنٹوں کی یا 7 دنوں کی
- پھر آپ کو آپ کی خریداری کی تصدیق کا کہا جائے گا (£ 1 24 گھنٹوں کے لیے یا £ 5 7 دنوں کے لیے)
- اس کے بعد سکیم کے قواعد و ضوابط آتے ہیں جنہیں آپ کو پڑھنا ہوتا ہے اور سکیم کو استعمال کرنے کے لیے تسلیم کرنا ہوتا ہے
- پھر آپ کو اپنا ادائیگی کارڈ دوسری بار ڈالنے کا کہا جائے گا
- یہ اس لیے ہے کہ منتخب کردہ رسائی کے دورانیے کے لیے ادائیگی لی جا سکے

سائیکلیں

ان سائیکلوں کی بناوٹ ایسی ہے جو ان کو چوری ہونے یا نقصان پہنچنے سے روکتی ہے۔ یہ آپ کی ذمہ داری ہے کہ سائیکل کو محفوظ رکھیں جب کہ آپ اسے استعمال کر رہے ہیں۔ اگر آپ اسے نہیں چلا رہے، تو اسے واپس بند کر دیں۔

سائیکلوں کی باقاعدگی سے دیکھ بھال کی جاتی ہے لیکن یہ بہتر ہے کہ جو سائیکل آپ چاہتے ہیں اس کو نکالنے سے پہلے اس کی جانچ پڑتال کر لیں۔ ہم باقاعدگی سے سائیکلوں کی پڑتال کرتے ہیں اور پوری سکیم میں دوبارہ تقسیم کرتے ہیں اور انہیں تبدیل کرتے ہیں جن کو مرمت کی ضرورت ہوتی ہے۔ کسی خلاف قیاس واقعہ میں اگر آپ کی سائیکل ٹوٹ جاتی ہے، فقط اس کو قریب ترین اتصالی سٹیشن پر واپس کر دیں اور اس کو واپس کرنے کے 10 سیکنڈ کے اندر سرخ فالٹ بٹن دبائیں۔

براہ مہربانی یہ ذہن نشین کر لیں کہ بیلٹ اور تالے مہیا نہیں کیے جاتے۔

اشارہ: سائیکل واپس کرنے کے لیے کوئی اتصالی جگہ نہیں؟

جب آپ سائیکل واپس کرنے آئیں اور کوئی اتصالی جگہ نہیں ملتی، تو ٹرمینل سکرین پر جائیں اور "کوئی اتصالی جگہ خالی نہیں" آئیکن چھوئیں۔ یہ آپ کو قریب ترین خالی اتصالی پوائنٹ کے بارے میں رہنمائی کریگی اور آپ کو بغیر کسی خرچ کے استعمال کے 15 منٹ فراہم کریگی۔ براہ کرم نوٹ کریں کہ اگر آپ نے ایک سے زائد سائیکل کرایہ پر لی ہے، تو یہ درخواست ہر واپس کی جانے والی سائیکل کے لیے کی جانی چاہیے۔

اپنی سائیکل نکالنا

سائیکل نکالتے وقت:

- یہ جانچ لیں کہ اتصالی پوائنٹ کی کوئی لائٹس روشن نہیں اور اتصالی پوائنٹ کے کی پیڈ پر اپنا سائیکل ریلیز کوڈ درج کریں۔
- عنبر رنگ کی لائٹ روشن ہو جائے گی جبکہ آپ کے اکاونٹ کی تصدیق ہو رہی ہوگی
- جیسے ہی لائٹ سبز ہو جائے، تو سائیکل کو اتصالی پوائنٹ سے مضبوطی سے کھینچ کر نکال لیں
- براہ مہربانی سائیکل ریلیز کوڈ کی رسید کو ذمہ داری سے ضائع کریں

سائیکل بند کرتے وقت:

- کسی بھی خالی اتصالی پوائنٹ پر سائیکل واپس کریں اور اس کو مضبوطی سے جگہ کے اندر دھکیلیں۔
- جب تک لائٹ سبز نہ ہو جائے، انتظار کریں، جو یہ بتائے گی کہ آپ نے کامیابی سے سائیکل بند کر دی ہے
- اگر وہاں پر کوئی اتصالی پوائنٹ دستیاب نہ ہوئے تو، ٹرمینل ٹچ سکرین چھے قریب ترین اتصالی سٹیشن پر اتصالی پوائنٹ کی دستیابی بتا دے گی۔ آپ 15 اضافی منٹوں کا انتخاب بھی کر سکتے ہیں، بغیر کسی اضافی قیمت کے، جن میں آپ سائیکل کسی دوسرے اتصالی سٹیشن پر واپس کر سکتے ہیں۔

اشارہ:

آپ اپنے منتخب کردہ دورانیے کے اندر 30 منٹ سے کم لامحدود سفر کر سکتے ہیں۔ اس کا مطلب ہے آپ بغیر کسی استعمال کے چارجز کی ادائیگی کے سارا دن سائیکل سواری کر سکتے ہیں، جب تک آپ دوسرے سائیکل لینے سے پہلے پانچ منٹ انتظار کر سکیں۔

بارکلیز کرایہ کی سائیکلز کا ممبر بننا

اگر آپ لندن میں اچھا خاصا وقت گزارتے ہیں اور سکیم کا اکثر استعمال کرتے ہیں، تو آپ ممبر بننے کا کیوں نہیں سوچتے؟ آپ 24 گھنٹوں، 7 دنوں یا ایک سال کے لیے سائن اپ ہو سکتے ہیں۔ ممبرز کے لیے اخراجات وہی ہیں جو کہ وقتی صارفین کے لیے ہیں، البتہ آپ کو سالانہ رسائی صرف £45 میں خریدنے کا حق انتخاب حاصل ہوگا۔ آپ کو سائیکلز تک تیز رسائی کے لیے ممبرشپ کنجی (£3 کی ایک مرتبہ فیس) ملے گی۔ ٹرمینل پر قطار بنانے کی ضرورت نہیں – محض سائیکل نکالیں اور چلے جائیں۔

بارکلیز کرایہ کی سائیکل استعمائندگان کے لیے ضابطہ اخلاق آپکو اپنے سفر اور لندن سے محفوظ ہونے میں مدد دینا

✗ مت کریں



11. مت گزریں ٹریفک کی سرخ بتیوں سے – یہ خطرناک اور غیر قانونی ہے

12. سائیکل پیدل چلنے کے راستے پر مت چلائیں جب تک کہ اس پر مشترکہ راستے کا نشان نہ لگا ہو

13. یک طرفہ گلیوں پر غلط سمت میں سائیکل مت چلائیں جب تک یہ واضح نہ ہو کہ یہ سائیکل والوں کے لیے دو طرفہ راستہ ہے

14. گاڑیوں کے آگے مت نکلیں جب تک کافی جگہ موجود نہ ہو اور اس طرح کرنا محفوظ ہو۔

15. چلتی ہوئی گاڑیوں کے بہت نزدیک سائیکل مت چلائیں

16. رکی ہوئی کاروں کے بہت نزدیک مت جائیں ایسا نہ ہو کہ اچانک دروازے کھل جائیں



17. سائیکل چلاتے ہوئے موبائل یا ایئر فون مت استعمال کریں

18. الکحل یا نشہ آور ادویات کے زیر اثر ہوں تو سائیکل مت چلائیں

19. کرایہ کی سائیکل کو ویسے مت چھوڑیں – اگر آپ سائیکل نہیں چلا رہے تو اس کو بند کریں



20. سائیکل پر سواریاں یا جانور / ٹوکری میں بھاری اشیاء مت لے کر جائیں

✓ ضرور کریں



1. دوسری گاڑیوں اور پیدل چلنے والوں سے ضرور ہوشیار رہیں اور اپنے ارادے ظاہر کرنے کے لیے واضح اشارے دیں

2. ٹرکوں کے ارد گرد ضرور محتاط رہیں اور کبھی بھی ٹریفک بتیوں سے پہلے یا بتیوں کے اوپر ان کے بائیں طرف نہ گزریں۔

3. جب بھی ممکن ہو تو سائیکل کے لیے مخصوص لینوں کے استعمال کا ضرور خیال رکھیں

4. رات کے وقت انعکاسی یا فلوریت دار کپڑے پہن کر اپنے آپ کو دکھنے والا ضرور بنائیں



5. یہ ضرور پڑتال کریں کہ سائیکل سڑک پر چلنے کے قابل ہے (ٹائرز، بریکس، کاٹھی، گھنٹی)

6. چوری سے بچنے کے لیے اس بات کو ضرور یقینی بنائیں کہ سائیکل اچھی طرح بند کی گئی ہے



7. متروکہ سائیکلوں کے بارے میں کنٹیکٹ سنٹر پر کال کر کے ضرور اطلاع کریں (+44(0)20 8216 6666)

8. سائیکل ٹریننگ کے بارے میں مزید جاننے کے لیے tfl.gov.uk/cycletraining ضرور دیکھیں

9. ہمیشہ ہائی وے کے قوانین کی ضرور پابندی کریں (direct.gov.uk/highwaycode)



10. سائیکل ہیلٹ پہننے کا ضرور خیال رکھیں

کیونکہ یہ سکیم مختصر سفر کے استعمال کے لیے بنائی گئی ہے، جتنا لمبا وقت آپ سائیکل رکھیں گے، اتنا ہی زیادہ آپ کو مہنگا پڑے گا۔

مت بھولیں

اگر آپ سواری نہیں کر رہے، تو سائیکل کو واپس بند کر دیں

استعمال کے اخراجات

ہر سفر کے پہلے 30 منٹ مفت ہوتے ہیں۔ اس کے بعد، آپ استعمال کے اخراجات ادا کریں گے، جن کا حساب سائیکل لینے اور واپس کرنے تک کے دورانیے کے مطابق کیا جاتا ہے۔

مفت	منٹوں تک 30
	پھر
£1	گھنٹے تک 1
£4	گھنٹہ 30 منٹ تک 1
£6	گھنٹوں تک 2
£10	گھنٹے 30 منٹ تک 2
£15	گھنٹوں تک 3
£35	گھنٹوں تک 6
£50	گھنٹوں تک (زیادہ سے زیادہ استعمال) 24

اشارہ:

اگر آپ ایک وقت میں ایک سے زائد سائیکلیں کرایہ پر لینا چاہتے ہیں، آپکو ہر ایک کے لیے رسائی کی فیس اور استعمال کے اخراجات ادا کرنے ہونگے۔ ممبران کے اکاؤنٹوں کے ساتھ کریڈٹ یا ڈیبٹ کارڈ وقتی ہائرنگ کے لیے کام نہیں کریں گے۔

سکیم استعمال کرنے پر کتنا خرچ آتا ہے؟

سائیکل کرائے پر لینے کے لیے آپ کو دونوں رسائی کی فیس اور استعمال کے اخراجات ادا کرنے کی ضرورت ہوتی ہے۔ رسائی کے عرصہ کے انتخاب کے بعد، آپ لامحدود سفر کر سکتے ہیں۔ اور یہ مت بھولیں کہ ہر واحد سفر کے پہلے 30 منٹ مفت ہیں۔



رسائی فیس

آپکو سکیم درج ذیل دورانیے کے لیے استعمال کرنے دیتی ہے	
£1	گھنٹے 24
£5	دن 7

ممبر صرف £45 کے لیے ایک سال کی رسائی خرید سکتے ہیں (مع £3 صرف ایک بار کے لیے کنجی اجراء کی فیس)

دیگر ادائیگیاں	
£150	تاخیر سے واپسی کی ادائیگی
£300 تک	نقصان کی ادائیگی
£300	واپس نہ کرنے کی ادائیگی

آپ منتخب کردہ رسائی کے دورانیے کے دوران جتنا چاہیں سفر کر سکتے ہیں۔

ادائیگی کے حقوق انتخاب

تمام بڑے کریڈٹ اور ڈیبٹ کارڈ تسلیم کیے جاتے ہیں۔ ٹرمینلز نقدی یا اوبسٹر کارڈ تسلیم نہیں کرتے۔ رسائی خریدنے کے لیے آپ کی عمر 18 سال یا اس سے زیادہ ہونی ضروری ہے، البتہ 14 سال یا اس سے اوپر والا کوئی بھی سائیکلز استعمال کر سکتا ہے۔

مزید معلومات کے لیے

بارکلیز کرایہ کی سائیکلز، بشمول اتصالی سٹیشنوں کے مقامات، لائیو سائیکل کی دستیابی اور ممبر بننے کے طریقہ کے بارے میں مزید جاننے کے لیے براہ کرم barclayscyclehire/uk.gov.tfl ملاحظہ کریں۔

بارکلیز کرایہ کی سائیکلز رابطہ مرکز:
+44 (0)20 8216 6666 یا 026 3630* 0845

ویب سائٹ
tfl.gov.uk



24 گھنٹے سفری معلومات
222 1234*0843



بی ٹی لینڈ لائن سے کال کرتے ہوئے آپ فی منٹ 5p سے زائد ادا نہیں کریں گے۔ تاہم کنکشن چارج لاگو ہوسکتے ہیں۔ موبائلوں اور دیگر لینڈ لائن استعمال کنندگان کے چارجز مختلف ہوسکتے ہیں
اٹم کوڈ 9911918
اشاعت کے وقت یہ معلومات درست تھیں، مزید معلومات کے لیے tfl.gov.uk سے رابطہ کریں۔