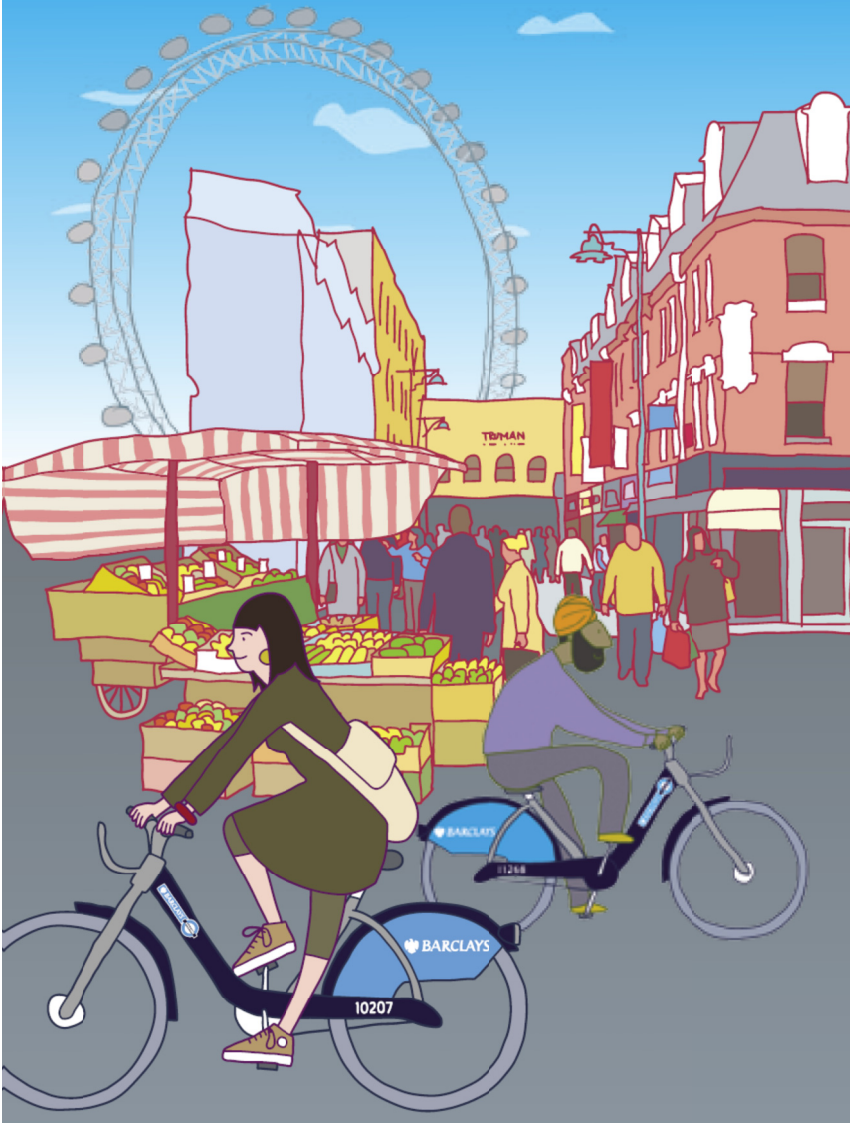


Barclays Cycle Hire Programı



Barclays Cycle Hire Programına Hoşgeldiniz

Barclays Cycle Hire (Barclays Bisiklet Kiralama Programı), hem kullanması kolay ve eğlenceli hem de Londra merkezinin etrafında kısa seyahatler yapmanın ideal yoludur. Kullanmanız için, senenin her günü, 24 saat boyunca, yüzlerce bisiklet park istasyonu ve binlerce bisiklet mevcuttur. Rezervasyon yaptırmanıza gerek yoktur; bir bisiklet kiralayıp sürmeye başlayabilirsiniz. Birbirinden yaklaşık 300 m mesafede bulunan bisiklet park istasyonları sayesinde, hiçbir zaman bisikletlerden birine çok uzak değilsiniz.

Barclays Cycle Hire, gün içinde toplantılara katılmak, alışverişe çıkmak, Londra'nın muazzam yerlerini gezmek, hatta biraz egzersiz yapmak için idealdir.

Programdan faydalanmak için küçük bir erişim ücretinin yanı sıra, seyahat sürenize bağlı olarak bir kullanım ücreti ödersiniz. Seçmiş olduğunuz erişim süresi içerisinde sınırsız sayıda seyahat yapabilirsiniz ve 30 dakikanın altındaki tüm yolculuklar, kullanım ücretinden muaftır.

Erişim hakkı satın almak için (7 gün ya da 24 saat için) herhangi bir Barclays Cycle Hire bisiklet park istasyonu terminaline yürüyerek gelmeniz ve başlamak için dokunmatik ekranı kullanmanız yeterlidir.

Nasıl bisiklet kiralaram?

- Başlamak için terminal ekranına dokunun
- Eğer ekranı İngilizce dışında başka bir dilde kullanmayı tercih ederseniz, öncelikle 'Dili değiştir' simgesine tıklayarak 17 dilden birini seçin
- Aksi takdirde, 'Bisiklet kiralama' simgesine dokunun
- Bu, sizi kabul etmek zorunda olduğunuz 'Gizlilik Bildirimi' sayfasına götürür
- Bundan sonra, ödeme kartınızı, ekranın altındaki kart okuyucusuna sokmanız istenecektir. Bu, halihazırda geçerli bir erişim süresine sahip olup olmadığınızı kontrol etmek içindir; bu doğrulandıktan sonra kartınızı çıkarmanız istenecektir
- Program hakkında ekstra bilgi sağlayan bir ekran belirir ve bunun için 'Tamam'a basabilirsiniz
- Eğer halihazırda geçerli bir erişim süresine sahip değilseniz, ne tür bir erişim süresi istediğiniz sorulacaktır - ya 24 saat ya da 7 gün
- Bundan sonra, satın alma işlemini onaylamanız istenecektir (24 saat için £1 ya da 7 gün için £5)
- Bundan sonra, programı kullanabilmek için okuyup kabul etmek zorunda olduğunuz Şartlar ve Koşullar ekranı gelir

Sonrasında, ikinci kez ödeme kartınızı girmeniz istenecektir

- bu, seçilen erişim süresi için ödeme yapılabilmesi amacıyla

- Ardından, makbuz yazdırma seçeneğini seçebilir ve şimdi ya da daha sonra mı bisiklet kiralamak istediğinize karar verebilirsiniz
- Ekran, erişim sürenizde kalan zamanı doğrular ve şimdi bisiklet kiralamayı seçmişseniz 5 rakamlı bir bisiklet teslim alma kodu yazdırır

İPUCU:

Ödeme alındıktan sonra erişim süreniz başlamış olur - ilk bisiklet kiraladığınızda değil.

İPUCU:

Seçmiş olduğunuz erişim süresinde her seferinde bisiklet kiralamak istediğinizde aynı ödeme kartını terminale sokmanız gerekecektir çünkü bisiklet teslim alma kodu sadece bir seyahat için geçerlidir - ve her bir seyahat için yeni bir kod düzenlenir. Aynı zamanda, bisiklet teslim alma kodunu, verildikten sonra 10 dakika içinde kullanmamışsanız, bisikleti alabilmeniz için terminalden başka bir kod almanız gerekecektir

1 ila 4 bisiklet için erişim hakkı satın alabilirsiniz. Her biri için ilgili erişim ücretini ödemeniz gerekecektir. Eğer 2, 3 ya da 4 bisiklet seçtiyseniz, birinci bisiklet teslim alma kodu yazdırıldıktan sonra aynı işlemi "Bisiklet kiralama" seçeneğini seçerek tekrar başlatmanız ve bisiklet teslim alma kodu düzenlenmesi için kartınızı tekrar girmeniz gerekecektir. Bundan dolayı, bir seferde 4 bisiklet kiralamak için ödeme kartınızı 5 defa girmeniz gerekecektir.

Bisikletinizi park etme

Bisikletinizi park ederken:

- Işıkları yanmayan bir bisiklet park yerine gelin ve bisiklet teslim alma kodunuzu park yeri tuş takımını kullanarak girin
- Kullanıcı hesabınız doğrulanırken sarı renkli bir ışık yanar
- Işık, yeşile döner dönmez bisikleti, sıkı bir şekilde çekerek park yerinden çıkarın
- Lütfen bisiklet teslim alma kodunuzu sorumlu bir şekilde atın

Bisikletinizi park ederken:

- Bisikleti, boş bir park yerine götürerek yerleşmesi için sıkıca yerine itin
- Işık, bisikleti başarıyla park ettiğinizi bildiren yeşile dönene kadar bekleyin
- Eğer boş bir park yeri mevcut değilse, terminal dokunmatik ekranı, en yakındaki altı bisiklet park istasyonundaki yer durumunu gösterecektir. Aynı zamanda, herhangi bir ekstra ücret söz konusu olmaksızın, bisikletinizi başka bir bisiklet park istasyonuna götürebilmeniz için ekstra 15 dakika seçebilirsiniz

İPUCU:

Seçmiş olduğunuz erişim süresi içerisinde 30 dakikanın altında sınırsız sayıda seyahat yapabilirsiniz. Bu, başka bir bisiklet almadan önce beş dakika beklediğiniz müddetçe herhangi bir kullanım ücreti ödemeksizin bütün gün bisiklet sürebileceğiniz anlamına gelmektedir.

Bisikletler

Bisikletler, çalınma veya hasara karşı koruyan özelliklere sahiptir. Kullanırken, bisikletlerin emniyetini sağlamak sizin sorumluluğunuzdadır. Bisikleti kullanmıyorsanız, park edin!

Bisikletler, düzenli olarak bakımdan geçmektedir, fakat park yerinden çıkarmadan önce istediğiniz bisikleti kontrol etmeniz iyi bir fikirdir (lastikler, frenler, sele, ışıklar ve zil). Program kapsamında yer alan bisikletleri düzenli olarak kontrol ettikten sonra yeniden hizmete sokar ve onarımdan geçmesi gerekenleri değiştiririz. Bisikletinizi arızalanması gibi nadir olarak meydana gelebilecek bir durumda, en yakın bisiklet park istasyonuna götürüp, park ettikten sonra 10 saniye içerisinde park yerindeki kırmızı renkli arıza düğmesine basın.

Lütfen, kask ve kilit verilmediğini dikkate alın.

İpucu: Bisikletinizi iade etmeniz için boş bir park yeri yok mu?

Bisikletinizi iade etmek için geldiğinizde boş bir park yeri yoksa, terminal ekranına giderek "Boş park yeri yok" simgesine dokununuz. Bu sizi, en yakın boş park yerine yönlendirecek ve bisikletinizi iade etmeniz için herhangi bir ek ücret olmaksızın otomatik olarak 15 dakikaya kadar ekstra kullanım hakkı verecektir. Lütfen unutmayın, birden fazla bisiklet kiraladıysanız, iade etmeniz gereken her bir bisiklet için bu talepte bulunmanız gerekir.

Barclays Cycle Hire'a üye olma

Eğer Londra'da makul miktarda zaman geçiriyorsanız ve programı sıklıkla kullanıyorsanız, neden üye olmayı düşünmüyorsunuz? 24 saat, 7 gün ya da bir senelik üyelik başvurularında bulunabilirsiniz. Üyeler ve üye olmayanlar için aynı ücretler geçerlidir ancak sadece £45 karşılığında senelik erişim hakkı satın alabilirsiniz. Bisikletlere çabukça ulaşabilmek için bir üyelik anahtarı alacaksınız (bir kereye mahsus £3 ücret karşılığında). Terminalde sıraya girmenize gerek kalmaz; bisikleti alıp gidebilirsiniz.

Barclays Cycle Hire Kullanıcıları İçin Davranış Kuralları

Bisiklete binmekten ve Londra'dan keyif almanız için

✓ Yapmanız gerekenler

1. **KESİNLİKLE** diğer araçlara ve yayalara dikkat edin ve niyetinizi göstermek için elinizle anlaşılır işaretler verin
2. **KESİNLİKLE** kamyonların etrafında dikkatli olun ve trafik ışıklarında veya hemen öncesinde asla onları sollamayın
3. **KESİNLİKLE** mümkün olan her yerde özel ayrılmış bisiklet şeritlerini kullanmayı dikkate alın
4. **KESİNLİKLE** yansıtıcı veya floresan giysiler giyerek geceleri görünür olmanızı sağlayın
5. **KESİNLİKLE** bisikletin yola çıkabilir durumda olduğunu kontrol edin (lastikler, frenler, sele, zil)
6. **KESİNLİKLE** hırsızlığı önlemek için bisikleti bir bisiklet park yerine düzgün şekilde park ettiğinizden emin olun
7. **KESİNLİKLE** Çağrı Merkezini (+44(0)20 8216 6666) arayarak terk edilmiş bisikletleri rapor edin
8. **KESİNLİKLE** bisiklet eğitimi hakkında daha fazla bilgi için tfl.gov.uk/cycletraining adresini ziyaret edin
9. **KESİNLİKLE** Karayolları Trafik Kanunu'na (Highway Code) (direct.gov.uk/highwaycode) her zaman uyun
10. **KESİNLİKLE** bisiklet kaskı giymeyi göz önünde bulundurun



✗ Yapmamanız gerekenler

11. **SAKIN** kırmızı ışıkta geçmeyin – çok tehlikeli ve yasadışıdır
12. **SAKIN** ortak kullanılan yol olarak işaret edilmediği sürece kaldırımda bisiklete binmeyin
13. **SAKIN** bisiklet kullanıcıları için çift yönlü güzergah olarak belirtilmediği müddetçe tek yönlü yollarda yanlış yönde bisiklet sürmeyin
14. **SAKIN** yeterli mesafe yoksa ve emniyetli değilse sollama yapmayın
15. **SAKIN** hareket halindeki araçlara çok yakın olarak bisiklet kullanmayın
16. **SAKIN** araç kapıları aniden açılabilceği için park halindeki araçlara çok yaklaşmayın
17. **SAKIN** bisiklete binerken cep telefonu veya kulaklık kullanmayın
18. **SAKIN** alkol veya uyuşturucu etkisindeyken bisiklete binmeyin
19. **SAKIN** kiralık bir bisikleti gözetimsiz bırakmayın - eğer kullanmıyorsanız, park edin
20. **SAKIN** bisiklette yolcu veya bisiklet sepetinde hayvan/büyük nesnelere taşımayın



Ve son olarak, İngiltere'de misafirseniz bisikleti sol şeritten kullanmanız gerektiğini unutmayın

Programı kullanmanın maliyeti nedir?

Bir bisiklet kiralamak için erişim ve kullanım ücreti ödemeniz gerekir. Erişim sürenizi seçtikten sonra sınırsız sayıda seyahatte bulunabilirsiniz ve her bir seyahatin ilk 30 dakikasının herhangi bir kullanım ücretine tabi olmadığını unutmayın.

Erişim ücreti

Programdan aşağıdaki tarife göre yararlanmanıza olanak verir

24 saat	£1
7 gün	£5

Üyeler, bir sene için sadece £45 karşılığında (ve bir kereye mahsus £3 anahtar ücreti) erişim hakkı satın alabilir.

Diğer Ücretler

Geç teslimat ücreti	£150
Hasar ücreti	En fazla £300
Teslim edilmemiş bisiklet ücreti	£300

Tercih ettiğiniz erişim süresi boyunca istediğiniz kadar bisiklet gezisi yapabilirsiniz.

Ödeme seçenekleri

Tüm yaygın kredi ve debit kartları kabul edilir. Terminallerde, nakitle veya Oyster kartları ile ödeme kabul edilmez. Erişim hakkı satın alabilmeniz için 18 yaş veya üzerinde olmanız gerekmektedir. Birlikte, 14 yaş ve üzerindeki herkes bisikletleri kullanabilir.



Kullanım ücreti

Programın kısa yolculuklar için kullanılması amaçlandığından dolayı bisikleti ne kadar fazla tutarsanız ücreti o kadar pahalı olur. Unutmayın –

Eğer bisikleti kullanmıyorsanız, park edin

Her seyahatin ilk 30 dakikası ücretsizdir. Ondan sonra, alış saatinden iade saatine kadar hesaplanan kullanım ücretini ödersiniz.

30 dakikaya kadar	Ücretsiz
Daha sonra	
1 saate kadar	£1
1 saat 30 dakikaya kadar	£4
2 saate kadar	£6
2 saat 30 dakikaya kadar	£10
3 saate kadar	£15
6 saate kadar	£35
24 saate kadar (en yüksek kullanım ücreti)	£50

İPUCU:

Eğer tek seferde birden fazla bisiklet kiralamak istiyorsanız, her bir bisiklet için erişim ücreti ile birlikte kullanım ücreti ödemeniz gerekecektir. Üye hesaplarına kayıtlı kredi ve debit kartları, gündelik kiralama için geçerli olmayacaktır.

Daha fazla bilgi için

Barclays Cycle Hire, bisiklet park istasyonlarının konumları, bisiklet mevcudiyeti hakkında canlı bilgiler ve nasıl üye olabileceğiniz hakkında daha fazla bilgi için lütfen tfl.gov.uk/barclayscyclehire adresini ziyaret edin

Barclays Cycle Hire irtibat merkezi:
0845 026 3630* ya da +44 (0)20 82 16 6666.



Web sitesi
tfl.gov.uk



24 saat seyahat danışma hattı
0843 222 1234*

*BT karasal hattından yapılan aramalar için dakikasına en fazla 5p ödeme yaparsınız. Bağlantı ücreti alınabilir. Cep telefonundan ve diğer karasal hizmet sağlayıcılardan yapılan aramaların ücretleri farklı olabilir

Kod Numarası 991 1918

Bu bilgiler, baskı tarihi itibarıyla doğrudur, daha fazla bilgi için tfl.gov.uk ile irtibat kurun.