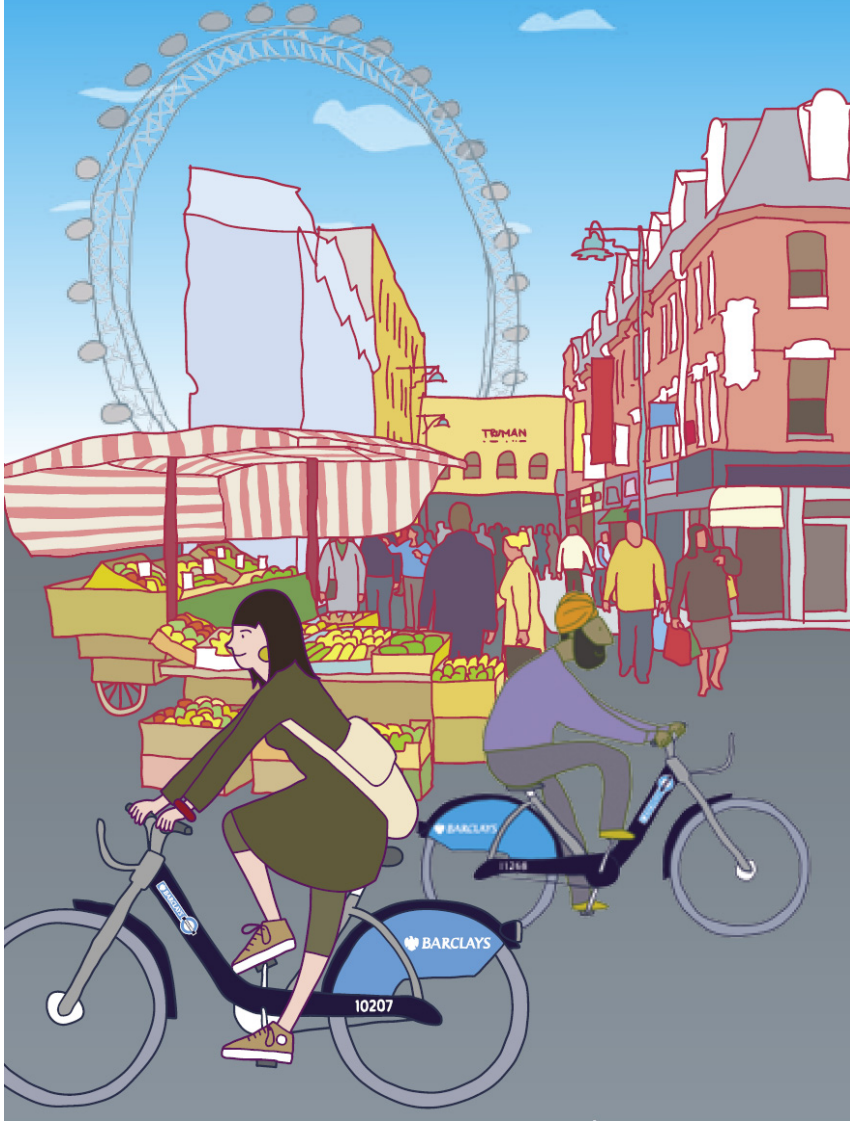


Barclays Cycle Hire திட்டம்



Barclays Cycle Hire திட்டத்துக்கு உங்களை வரவேற்கிறோம்

Barclays Cycle Hire திட்டம் (பார்க்லீஸ் சைக்கிள் ஹயர் திட்டம்) என்பது குதூகலம் தரும் ஒரு சகானுபவம். மத்திய இலண்டனெங்கும் குறுகிய தூரங்களுக்கு ஊர்கோலம் போக இத்திட்டத்துக்கு நிகர் வேறில்லை. ஆண்டு முழுவதும், ஒவ்வொரு நாளும், 24 மணிநேரமும் நூற்றுக்கணக்கான நிறுத்துமுனைகளும் ஆயிரக்கணக்கான சைக்கிள்களும் உங்கள் பயன்பாட்டுக்கு என்றுள்ளன. முன்னதாகப் பதிவு செய்யவேண்டியதில்லை, சைக்கிள் ஒன்றை வாடகைக்கு எடுங்கள், ஏறிச்சவாரி செய்யுங்கள் - அவ்வளவுதான். நிறுத்துமுனைகள், 300m இடைவெளிகளில் அமைந்துள்ளன. சைக்கிள் ஒன்றை எடுப்பதற்கு நீங்கள் ஒருபோதும் அதிக தூரம் செல்லவேண்டியதில்லை.

பகல் கூட்டங்களுக்குப் போவதென்றாலும் சரி, கடைத்தெருவில் இறங்கிப் பண்டம் பொருள் வாங்குவதென்றாலும் சரி, கண்கொள்ளா இலண்டன் காட்சிகளைக் காண்போவதென்றாலும் சரி, உடற்பயிற்சிதான் வேண்டுமென்றாலும் சரி, எதுவென்றாலும் Barclays Cycle Hire திட்டம் உங்களுக்கொரு சீர்மைமிகு திட்டமாகத் திகழ்கிறது.

திட்டத்தைப் பயன்படுத்துவதற்கு சிறு நுழைவுக் கட்டணம் ஒன்று தேவை. அத்துடன் உங்கள் சவாரி நீடிக்கும் நேரத்தைப் பொறுத்து, பாவனைக் கட்டணம் ஒன்றையும் நீங்கள் செலுத்தவேண்டும். நீங்கள் தெரிவு செய்யும் சவாரிக் காலத்துக்குள் நீங்கள் எத்தனை பயணங்களையும் மேற்கொள்ளலாம். 30 நிமிடங்களுக்குள் முடிவுறும் பயணங்களுக்கும் பாவனைக் கட்டணமே கிடையாது.

திட்ட நுழைவை (24 மணி நேரத்துக்கு அல்லது 7 நாட்களுக்கு) வாங்குவதற்கு Barclays Cycle Hire திட்ட நிறுத்துமுனை ஒன்றுக்கு நடந்து முனையத்துத் தொடுதிரையைத் தொட்டுச் செயற்பாட்டைத் தொடங்கவும்.

நான் சைக்கிள் ஒன்றை வாடகைக்கு எடுப்பது எப்படி?

- செயற்பாட்டைத் தொடங்குவதற்கு சைக்கிள் நிறுத்துமுனை முனையத்துத் தொடுதிரையைத் தொடவும்
- ஆங்கிலமில்லாத மொழி ஒன்றில் திரையைப் பயன்படுத்த விரும்பினால் 'Change language' எழுத்து வடிவத்தை முதலில் தொட்டு, 17 மொழிகளில் ஒன்றைத் தெரிவு செய்யவும்
- இல்லாவிடில், 'Hire a cycle' எழுத்து வடிவத்தை தொடவும்
- இது 'Privacy Notice' என்ற அறிவித்தல் பக்கத்தைக் காட்டும். அதனை நீங்கள் ஏற்றுக்கொள்ளவேண்டும்
- அடுத்து, உங்கள் செலுத்தல் அட்டையைத் தொடுதிரையின் கீழ் உள்ள அட்டை வாசிப்பு மானியினுள் செலுத்தக் கோரப்படுவீர்கள். இது உங்களிடம் செல்லுபடியாகும் நுழைவுக் காலம் உண்டா எனப் பார்ப்பதற்காகும். அதன்மேல் அட்டையை அகற்றக் கோரப்படுவீர்கள்
- திட்டம் பற்றிய மேலதிக தகவல்களுடனான திரை அடுத்து வரும். அதனை நீங்கள் 'OK' செய்யலாம்.
- உங்களிடம் செல்லுபடியாகும் நுழைவுக் காலம் இல்லாவிட்டால், எந்த வகை நுழைவு தேவை - 24 மணி நேர நுழைவா அல்லது 7 நாள் நுழைவா – என்று உங்களிடம் கேட்கப்படும்
- அதன்மேல், உங்கள் கொள்வனவை (24 மணி நேரத்துக்கு £1 அல்லது 7 நாட்களுக்கு £5) உறுதிப்படுத்தக் கோரப்படுவீர்கள்
- இனி வருவது திட்ட விதிகளும் நிபந்தனைகளும்மாகும். திட்டத்தைப் பயன்படுத்த, அவற்றை நீங்கள் வாசித்து ஏற்கவேண்டும்

அதன்மேல், உங்கள் செலுத்தல் அட்டையை இரண்டாவது தடவையாக உட்செலுத்தக் கோரப்படுவீர்கள்.

- தெரிந்தெடுக்கப்பட்ட நுழைவுக் காலத்துக்கான செலுத்தலை நடைமுறைப்படுத்துவதற்கு இப்படி நடைபெறுகிறது

- அதன்மேல் நீங்கள் அச்சடித்த பற்றுச்சீட்டுக் கோரலைத் தெரிவு செய்து, வாடகைச் சைக்கிளை உடனடியாக அல்லது பின்னரா எடுக்க விரும்புகிறீர்கள் என்பதைத் தெரிவு செய்யலாம்
- உங்கள் நுழைவுக் காலம் எவ்வளவு நேரத்தைக் கொண்டுள்ளது என்பதைத் தொடுதிரை உறுதிப்படுத்தும். வாடகைச் சைக்கிளை உடனே எடுப்பது என்று நீங்கள் தெரிவு செய்தால், சைக்கிளை அகற்ற அனுமதிக்கும் 5-இலக்க குறியீடு ஒன்றை அது அச்சடித்துத் தரும்

சூசகக் குறிப்பு:

உங்கள் நுழைவு காலக் கடிதாரம் உங்கள் கொடுப்பனவுடன் இயங்கத் தொடங்கும் – வாடகைச் சைக்கிளை எடுக்கும்போதல்ல.

சூசகக் குறிப்பு:

நீங்கள் தெரிவு செய்த நுழைவுக் காலத்தில்வாடகைக்குச் சைக்கிள் எடுக்க விரும்பும் ஒவ்வொரு தடவையும் அதே செலுத்தல் அட்டையை முனையத்தில் உட்செலுத்தவேண்டும். ஏனெனில், சைக்கிளை அகற்ற அனுமதிக்கும் குறியீடு ஒரு பயணத்துக்கு மட்டுமே செல்லுபடியாகும் – அதாவது ஒவ்வொரு பயணத்துக்கும் ஒரு புதிய குறியீடு வழங்கப்படும். அத்துடன், அச்சடித்தபின் 10 நிமிடங்களுக்கு நீங்கள் சைக்கிள் அகற்றல் குறியீட்டைப் பயன்படுத்தவில்லை எனில், சைக்கிள் ஒன்றை அகற்ற, நீங்கள் வேறொரு குறியீட்டை முனையத்தில் பெறவேண்டும்.

1 முதல் 4 வரையிலான சைக்கிள்களுக்கான நுழைவை நீங்கள் தெரிவு செய்து வாங்க முடியும். ஒவ்வொன்றுக்கும் தனித்தனி நுழைவுக் கட்டணம் செலுத்தப்படவேண்டும். 2, 3 அல்லது 4 சைக்கிள்களைத் தெரிவு செய்தால், முதலாவது சைக்கிள் அகற்றல் குறியீடு அச்சடிக்கப்பட்டதன்மேல், "Hire a cycle" ஐத் தெரிவு செய்து செயற்பாட்டை மீளத்தொடங்குவதுடன், சைக்கிள் அகற்றல் குறியீடு வழங்க ஏதுவாக அட்டையை மீள உட்செலுத்தவேண்டும். ஆகவே ஒரே தடவையில் 4 சைக்கிள்களை வாடகைக்கு எடுப்பதற்கு நீங்கள் உங்கள் செலுத்தல் அட்டையை 5 தடவைகள் உட்செலுத்தவேண்டும்.

சைக்கிள்களை நிறுத்தல்

உங்கள் சைக்கிளை அகற்றுதல்:

- சைக்கிள் நிறுத்துமுனையில் வெளிச்சம் வராதிருப்பதை சரிபார்த்து, உங்கள் சைக்கிள் அகற்றல் குறியீட்டை முனையில் உள்ள திறவுமாட்டியில் வைத்துத் தொடவும்
- உங்கள் கணக்குச் சரிபார்க்கப்படும் அதே சமயம் அம்பர் நிற வெளிச்சம் வீசும்
- வெளிச்சம் பச்சை நிறத்துக்கு மாறியவுடன், சைக்கிளை நிறுத்துமுனையிலிருந்து உறுதியாக வெளியே இழுத்து, அகற்றவும்
- தயவு செய்து சைக்கிளை அகற்ற அனுமதிக்கும் குறியீட்டைப் பொறுப்புடன் இல்லாதொழிக்கவும்

சைக்கிளை மீள நிறுத்தும்போது:

- சைக்கிளை வெறுமையாக உள்ள நிறுத்துமுனை ஒன்றினுள் உறுதியாகத் தள்ளி, உரிய இடத்தில் நிறுத்தவும்
- வெளிச்சம் பச்சை நிறத்துக்கு மாறி, நீங்கள் சரியாகச் சைக்கிளை நிறுத்திவிட்டீர்களெனக் காட்டும்வரை பொறுத்திருக்கவும்
- நிறுத்துமுனைகள் கிடைக்காவிடில், முனையத்து தொடுதிரை நிறுத்துமுனை வசதியுடனான அருகில் உள்ள ஆறு நிறுத்து நிலையங்களுக்கு வழிகாட்டும். சைக்கிளை, வேறொரு நிறுத்துமுனையில் மீள ஒப்படைக்க, மேலதிக செலவின்றி 15 நிமிடங்களைத் தெரிவு செய்யவும் உங்களால் இயலும்

சூசகக் குறிப்பு:

உங்களது தெரிவு செய்யப்பட்ட நுழைவுக் காலத்தில், 30 நிமிடங்களுக்குக் குறைந்த எத்தனை பயணங்களையும் நீங்கள் மேற்கொள்ளலாம். அதாவது, ஐந்து நிமிடங்கள் பொறுத்து மற்றுமொரு சைக்கிளை எடுத்தால், நீங்கள் முழுநாளும் பாவனைக் கட்டணமின்றிச் சவாரி செய்யலாம்.

சைக்கிள்களைப் பற்றி

திருட்டை அல்லது சேதப்படுத்தலைத் தடுக்கும் சிறப்பம்சங்கள் சைக்கிள்களில் உள்ளன. பயன்படுத்தும்போது உங்கள் சைக்கிளைப் பாதுகாப்பாக வைத்திருப்பது உங்கள் பொறுப்பு. சவாரி செய்யாவிடில் அதனை மீள ஒப்படைக்கவும்!

சைக்கிள்கள் ஒழுங்காகப் பராமரிக்கப்படுகின்றன. இருப்பினும் நீங்கள் எடுக்க விரும்பும் சைக்கிளை அகற்றுவதற்குமுன்னர் சோதித்துப் பார்ப்பது (டயர்கள், 'ப்ரேக்'சுகள், இருக்கை, விளக்கு மற்றும் மணி என்பன) நல்லதொரு செயலாகும். நாங்கள் சைக்கிள்களை ஒழுங்காகச் சோதித்துத், திட்டமெங்கும் மீள் விநியோகம் செய்து வருகிறோம். அத்துடன் பழுதுபார்க்கப்படவேண்டியவற்றுக்குப் பதிலீடு செய்கிறோம். அபூர்வமாக உங்கள் சைக்கிள் பழுதுபட்டால், அதனை ஆகக்கிட்டிய நிறுத்துமுனைக்கு இட்டுச்சென்று, அதனை மீள நிறுத்தி, நிறுத்திய 10 செக்கண்டுகளில் முனையில் உள்ள சிவப்புநிற தவறு அறிவிக்கும் பித்தாணை அழுத்தவும்.

தலைக்கவசங்களும் பூட்டுக்களும் வழங்கப்படுவதில்லை என்பதைத் தயவு செய்து கவனத்தில் கொள்ளவும்.

சூசகக் குறிப்பு: உங்கள் சைக்கிளை மீள ஒப்படைக்க காலி நிறுத்துமுனைகள் இல்லையா?

உங்கள் சைக்கிளை மீளத்தர வரும்போது காலியான நிறுத்துமுனை எதுவும் கிடைக்காவிடில், முனையத்தில் உள்ள தொடுதிரைக்குச் சென்று "No docking point free" எழுத்து வடிவத்தைத் தொடவும். அது ஆகக்கிட்டிய காலியான நிறுத்துமுனை ஒன்றுக்கு வழிகாட்டுவதுடன், சைக்கிளை மீள ஒப்படைப்பதற்குத் தன்னியக்கமாக உங்களுக்குக் கூடுதலாக 15 நிமிட பாவனையை மேலதிக செலவின்றி வழங்கும். நீங்கள் ஒரு சைக்கிளுக்குமேல் வாடகைக்கு எடுத்திருந்தால், இவ்வேண்டுகோள் மீளத்தரப்படும் ஒவ்வொரு சைக்கிள் விடயத்திலும் விடுக்கப்படவேண்டும்.

Barclays Cycle Hire திட்டத்தில்

உறுப்பினராகுதல்

நீங்கள் உங்கள் நேரத்தில் கணிசமான அளவை இலண்டனில் செலவழித்து, திட்டத்தை அடிக்கடி பயன்படுத்தும் ஒருவராக இருந்தால், ஏன் திட்டத்தில் ஒரு உறுப்பினராகச் சேரக்கூடாது? நீங்கள் 24 மணித்தியாலங்களுக்கு, அல்லது 7 நாட்களுக்கு அல்லது ஓராண்டுக்கு கையெழுத்திட்டு உறுப்பினராகலாம். உறுப்பினர்களுக்கான கட்டணங்கள் அமயப் பாவனையாளர்களின் அதே கட்டணங்களே. ஆயினும் உங்களுக்கு ஓராண்டு நுழைவுக் காலத்தை £45 மட்டும் செலுத்தி வாங்கும் தெரிவு உண்டு. நீங்கள் (ஒரு தடவை மட்டும் £3 செலுத்தி) சைக்கிள்களைத் விரைவாகப் பெறுவதற்கான உறுப்புரிமைத் திறவுகோல் ஒன்றைப் பெற்றுக்கொள்வீர்கள். முனையத்தில் 'கியூ' வரிசையில் காத்துநிற்கத்தேவையில்லை – சைக்கிளை அகற்றிச் சவாரி போகவேண்டியதுதான்.

The Barclays Cycle Hire திட்டப் பாவனையாளர் நடத்தைநெறிக் கோவை

உங்கள் சவாரியையும் இலண்டனையும் அனுபவித்து மகிழ உங்களுக்கு உதவ, நீங்கள்

✓ செய்யக்கூடியவை

1. செய்யவும்: ஏனைய வாகனங்கள் மற்றும் பாதசாரிகளைக் கவனித்து, உங்கள் நோக்கங்கள் பற்றித் தெளிவான கைச்சைகளைக் காட்டவும்
2. செய்யவும்: லொறிகளைச் சுற்றிக் கவனமாக நடந்துகொள்ளவும். போக்குவரத்து வெளிச்சங்களுக்குச் சற்று முன்பாகவோ அவை இருக்கும் இடங்களிலோ லொறிகளை இடதுபுறமாக ஒருபோதும் கடந்து செல்லாதீர்
3. செய்யவும்: இயலுமானபோதெல்லாம் குறிக்கப்பட்ட சைக்கிள் பாதைகளைப் பயன்படுத்துவது பற்றிச் சிந்திக்கவும்
4. செய்யவும்: பிரதிபலிக்கும் அல்லது 'ப்ளோரசன்ட்' உடை தரித்து இரவில் உங்களைத் தெரியச் செய்யவும்
5. செய்யவும்: சைக்கிள் வீதிக்கு ஏற்றதாவெனச் சரிபார்க்கவும் (டயர்கள் 'ப்ரேக்' குகள், இருக்கை, மணி)
6. செய்யவும்: திருட்டைத் தவிர்க்க, சைக்கிளை நிறுத்துமுனையில் சரியாக நிறுத்துவதை உறுதிப்படுத்தவும்
7. செய்யவும்: கைவிடப்பட்ட சைக்கிள்கள் பற்றி தொடர்பு நியைத்துக்கு அறிவிக்கவும் (+ 44(0)20 8216 6666)
8. செய்யவும்: சைக்கிள் பயிற்சி பற்றி மேலும் அறிய tfl.gov.uk/cycletraining
9. செய்யவும்: எப்போதும் பெருந்தெரு விதித்தொகுப்பு ஏட்டின்படி நடக்கவும் (direct.gov.uk/highwaycode)
10. செய்யவும்: தலைக்கவசம் அணிவது பற்றிச் சிந்திக்கவும்



✗ செய்யக்கூடாதவை

11. செய்யாதீர்: சிவப்புப் போக்குவரத்து வெளிச்சங்களுடாகச் சவாரி செய்யாதீர் - அது அபாயகரமானதும் சட்டவிரோதமானதுமாகும்
12. செய்யாதீர்: நடைபாதையைப் பகிர்ந்து பயன்படுத்தலாமென அறிவிப்பு இருந்தாலொழிய அதன்வழி சவாரி செய்யாதீர்
13. செய்யாதீர்: ஒரு-வழி வீதிகளில், அவை சைக்கிளோட்டிகளுக்கு இரு-வழியெனத் தெளிவாகக் குறிப்பிட்டிருந்தாலொழிய, அவற்றினூடாகப் பிழையான திசையில் சவாரி செய்யாதீர்
14. செய்யாதீர்: போதிய இடவசதி மற்றும் பாதுகாப்பு இருந்தாலொழிய முன்செல்லும் வாகனத்தை முந்திச் செல்லாதீர்
15. செய்யாதீர்: ஓடும் வாகனங்களை நெருங்கிச் சவாரி செய்யாதீர்
16. செய்யாதீர்: நிறுத்தி வைக்கப்பட்டிருக்கும் கார்களை நெருங்கிச் செல்லாதீர் - கார் கதவுகள் திடீரெனத் திறக்கப்படலாம்
17. செய்யாதீர்: சைக்கிளோட்டும்போது செல்லிடத் தொலைபேசியை அல்லது காதில் வைத்துக்கேட்கும் கருவிகளைப் பயன்படுத்தாதீர்
18. செய்யாதீர்: மது அல்லது போதைப்பொருள் போதையில் சைக்கிள் செலுத்தாதீர்
19. செய்யாதீர்: வாடகைச் சைக்கிளை கவனிப்பாரின்றி விடல் - நீங்கள் அதனைச் செலுத்தாவிடில், மீள ஒப்படைக்கவும்
20. செய்யாதீர்: சைக்கிளில் பயணிகளை அல்லது கூடையில் விலங்குகள்/பருமனான பொருட்களைக் காவிச்செல்லாதீர்



இறுதியாக, நீங்கள் யு கேயில் ஒரு வருகையாளர் என்றால் இடதுபக்கமாகச் சைக்கிள் ஓட்டவேண்டுமென்பதைக் கவனிக்கவும்.

திட்டத்தைப் பயன்படுத்த எவ்வளவு செலவாகிறது?

சைக்கிள் ஒன்றை வாடகைக்குப் பெற நீங்கள் நுழைவுக் கட்டணம் ஒன்றையும் பாவனைக் கட்டணம் ஒன்றையும் செலுத்தவேண்டும். நுழைவுக்காலத்தைத் தெரிவு செய்ததன்மேல், நீங்கள் வரம்பின்றி எத்தனை பயணங்களையும் செய்யலாம் - அத்துடன் மறவாதீர், ஒவ்வொரு தனிப் பயணத்தினதும் முதல் 30 நிமிடங்களுக்குக் கட்டணம் கிடையாது

திட்டம் குறுகிய பயணங்களுக்குப் பயன்படும் நோக்கமுடையதால், சைக்கிளை எவ்வளவு நேரம் அதிகமாக உங்கள் வசம் வைத்திருக்கிறீர்களோ, அவ்வளவுக்கு செலவும் அதிகரிக்கும். மறக்காதீர் –

சவாரி செய்யாவிட்டால், மீள ஒப்படையுங்கள்

நுழைவுக் கட்டணம்	
உங்களைக் கீழ்க்கண்டவாறு திட்டத்தைப் பயன்படுத்த அனுமதிக்கிறது	
24 மணித்தியாலங்கள்	£1
7 நாட்கள்	£5

உறுப்பினர்கள் ஓராண்டுக்கான நுழைவை £45 (அத்துடன் ஒரேதடவைத் திறவுகோல் கட்டணம் £3) மட்டும் செலுத்திப் பெற்றுக்கொள்ளலாம்.

இதா கட்டணங்கள்	
தாமதமாக மீள ஒப்படைப்பதற்கான கட்டணம்	£150
சேதம் ஏற்பட்டதற்கான கட்டணம்	£300 வரை
மீள ஒப்படையாமைக்கான கட்டணம்	£300

நீங்கள் தெரிவு செய்த நுழைவுக் காலத்தின்போது விரும்பும் எத்தனை பயணங்களையும் நீங்கள் மேற்கொள்ளலாம்.



பாவனைக் கட்டணம்	
ஒவ்வொரு பயணத்தினதும் முதல் 30 நிமிடங்கள் இலவசம். அதன்மேல், சைக்கிளை எடுத்த நேரம் தொட்டு மீள ஒப்படைத்த நேரம் வரை கணக்கிடப்பட்ட பாவனைக் கட்டணம் ஒன்றைச் செலுத்துவீர்கள்.	
30 நிமிடங்கள் வரை	இலவசம்
அதன்மேல்	
1 மணித்தியாலம் வரை	£1
1 மணித்தியாலம் 30 நிமிடங்கள் வரை	£4
2 மணித்தியாலங்கள் வரை	£6
2 மணித்தியாலங்கள் 30 நிமிடங்கள் வரை	£10
3 மணித்தியாலங்கள் வரை	£15
6 மணித்தியாலங்கள் வரை	£35
24 மணி நேரம் (அதிகபட்ச பாவனைக் கட்டணம்)	£50

செலுத்தல் தெரிவுகள்

அனைத்து முக்கிய ‘க்ரெடிட்’ மற்றும் ‘டெபிட்’ அட்டைகளும் ஏற்றுக்கொள்ளப்படும். முனையங்களில் பணம் அல்லது Oyster அட்டைகள் ஏற்றுக்கொள்ளப்படுவதில்லை. நுழைவு வாங்க நீங்கள் 18 அல்லது கூடிய வயதுடையவராக இருக்கவேண்டும். ஆயினும் சைக்கிள்களை 14 அல்லது கூடிய வயதுடையோர் பயன்படுத்தலாம்.

கூசகக் குறிப்பு:

ஒரே சமயத்தில் ஒரு சைக்கிளுக்குமேல் வாடகைக்குப் பெற நீங்கள் விரும்பினால், ஒவ்வொன்றுக்கும் நுழைவு மற்றும் பாவனைக் கட்டணங்கள் செலுத்தவேண்டும். உறுப்பினர்கள் பெயரில் பதிவு செய்யப்பட்டுள்ள ‘க்ரெடிட்’ அல்லது ‘டெபிட்’ அட்டைகள் சமயாசமயப் பாவனைகளுக்கு உதவமாட்டா.

மேலதிக தகவல்களுக்கு

நிறுத்துமுனையுள்ள இடங்கள், எம்முனைகளில் சைக்கிள்கள் கிடைக்கும், எப்படி உறுப்பினராகலாம் என்பன உட்பட Barclays Cycle Hire திட்டம் பற்றி மேலதிகமாக அறிந்துகொள்ளத் தயவு செய்து பின்வரும் இணையத்தளத்துக்குச் செல்லவும்: tfl.gov.uk/barclayscyclehire

Barclays Cycle Hire திட்டத் தொடர்பு நிலையம்:
0845 026 3630* அல்லது +44 (0)20 8216 6666.



இணையத்தளம்
tfl.gov.uk



24 மணிநேர பயணத் தகவல்கள்
0843 222 1234*

* BT வீட்டிணைப்புத் தொலைபேசியிலிருந்து அழைப்பு எடுப்பதானால், நீங்கள் நிமிடத்துக்கு 5p கட்டணத்துக்குமேல் செலுத்தவேண்டியதில்லை. இணைப்பு கட்டணம் ஒன்று அறவிடப்படலாம். செல்லிடத் தொலைபேசிகளது அல்லது வேறு வீட்டிணைப்புத் தொலைபேசிச் சேவைகளது கட்டணங்கள் வேறுபடலாம்.

விடயக் குறியீடு 9911918

இத்தகவல்கள் அச்சுக்குச் செல்லும் நேரம் சரியாக உள்ளன. மேலதிக தகவல்களுக்குத் தொடர்பு கொள்ளவும்: tfl.gov.uk