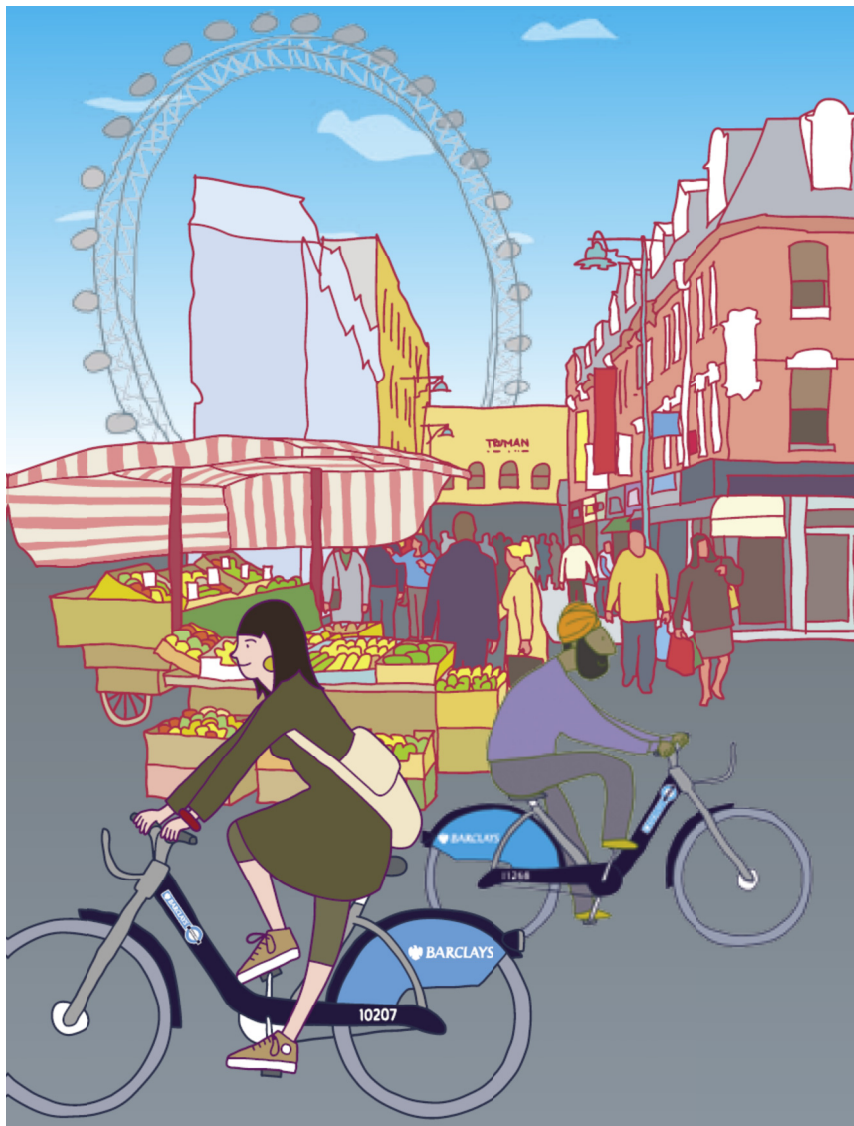


System wynajmu rowerów Barclays Cycle Hire



Zapraszamy do korzystania z systemu wynajmu rowerów Barclays Cycle Hire

Barclays Cycle Hire to system wynajmu rowerów umożliwiający łatwe przemieszczanie się na krótkie odległości w centrum Londynu. Tysiące rowerów są dostępne w setkach ramp parkingowych przez 24 godziny na dobę, każdego dnia przez cały rok. Nie potrzeba rezerwacji, wystarczy wynająć rower i wyruszyć w drogę. Rampy parkingowe rozmieszczone są w odległości około 300 m od siebie, tak więc użytkownicy mogą zawsze łatwo z nich korzystać.

System wynajmu rowerów Barclays Cycle Hire nadaje się doskonale dla osób pragnących udać się na spotkanie w ciągu dnia lub na zakupy, a także umożliwia zwiedzanie atrakcji turystycznych Londynu oraz jest świetną formą rekreacji.

Za korzystanie z systemu pobierana jest niewielka opłata dostępową oraz opłata za korzystanie uzależniona od czasu przejazdu. W wybranym okresie dostępu można odbyć nieograniczoną liczbę przejazdów, a wszystkie przejazdy poniżej 30 minut są zwolnione z opłaty za korzystanie.

Opłatę dostępową (za dobę lub za 7 dni) można wnieść w terminalu przy każdej rampie parkingowej systemu Barclays Cycle Hire przy użyciu ekranu dotykowego.

Jak wynająć rower?

- Aby rozpocząć, dotknąć ekranu terminalu
- Aby korzystać z ekranu w innym języku niż angielski, dotknąć przycisku „Zmień język”, po czym wybrać jeden z 17 dostępnych języków
- Można też od razu dotknąć przycisku „Wynajem roweru”
- Następnie pojawia się strona zawierająca „Powiadomienie o zasadach ochrony prywatności”, które należy zaakceptować
- Następnie należy umieścić kartę płatniczą w czytniku znajdującym się poniżej ekranu. Ma to na celu stwierdzenie, czy użytkownik posiada już ważny okres dostępu. Po weryfikacji należy wyjąć kartę z czytnika
- Na ekranie pojawią się dodatkowe informacje dotyczące systemu, które można zaakceptować dotykając „OK”
- Jeżeli użytkownik nie posiada jeszcze ważnego okresu dostępu, będzie musiał wybrać odpowiedni okres – 24 godziny lub 7 dni
- Następnie pojawi się prośba o potwierdzenie zakupu (£1 za dobę lub £5 za 7 dni)
- Kolejnym krokiem jest wyświetlenie Warunków i zasad, które należy przeczytać i zaakceptować, aby możliwe było korzystanie z systemu

Użytkownik zostanie następnie ponownie poproszony o włożenie karty płatniczej do czytnika,

aby można było dokonać płatności za wybrany okres dostępu

- Po dokonaniu opłaty można wydrukować potwierdzenie płatności i zaznaczyć, czy użytkownik zamierza wynająć rower natychmiast, czy później
- Na ekranie pojawi się potwierdzenie z informacją o pozostałym czasie dostępu oraz, jeżeli wybrano natychmiastowe odebranie roweru, pojawi się wydruk pięciocyfrowego kodu wydania roweru

WSKAZÓWKA:

Czas trwania okresu dostępu odliczany jest od momentu pobrania płatności, a nie od pierwszego skorzystania z roweru.

WSKAZÓWKA:

Za każdym razem przy korzystaniu z roweru w wybranym okresie dostępu należy włożyć do terminalu tę samą kartę płatniczą, ponieważ **kod wydania roweru jest ważny tylko na jeden przejazd** – aby ponownie skorzystać z roweru konieczne jest uzyskanie nowego kodu dostępu. Aby możliwe było wydanie roweru, należy skorzystać z kodu wydania roweru w ciągu 10 minut od wydrukowania. W przeciwnym razie konieczne będzie wydrukowanie nowego kodu.

Możliwe jest wynajęcie od jednego do czterech rowerów. Za każdy rower konieczne będzie uiszczenie odpowiedniej opłaty dostępowej. Jeżeli użytkownik wybierze wynajęcie 2, 3 lub 4 rowerów, po wydrukowaniu kodu wydania pierwszego roweru konieczne będzie wykonanie tych samych czynności, rozpoczynając od polecenia „Wynajem roweru”, i umieszczenie ponownie karty w czytniku w celu uzyskania kodu wydania następnego roweru. Oznacza to, że aby wynająć jednocześnie cztery rowery, konieczne będzie pięciokrotne włożenie karty do terminalu.

Parkowanie roweru

Sposób odblokowania roweru:

- Sprawdzić, czy w punkcie parkingowym nie świecą żadne światła, po czym wprowadzić kod wydania roweru przy użyciu klawiatury na rampie
- Podczas weryfikacji konta użytkownika świeci się pomarańczowe światło
- Gdy pojawi się zielone światło, natychmiast odblokować rower wyciągając go zdecydowanym ruchem z punktu parkingowego
- Wydrukowany kod wydania roweru należy wyrzucić w odpowiednim miejscu

Sposób parkowania roweru w rampie:

- Zaparkować rower w dowolnym pustym punkcie parkingowym wsuwając go zdecydowanym ruchem na miejsce
- Odczekać, aż pojawi się zielone światło potwierdzające właściwe zaparkowanie roweru
- Jeżeli nie ma wolnych punktów parkingowych, na ekranie dotykowym w terminalu wyświetlona zostanie informacja o wolnych punktach parkingowych w sześciu najbliższych rampach parkingowych. Będzie można również skorzystać bezpłatnie z dodatkowych 15 minut na zwrot roweru w innej rampie parkingowej

WSKAZÓWKA:

W wybranym okresie dostępu można odbyć nieograniczoną liczbę przejazdów nie dłuższych niż 30 minut. Oznacza to, że można jeździć rowerem przez całą dobę bez opłat za korzystanie, pod warunkiem, że przed wynajęciem następnego roweru upłynie pięć minut.

Rowery

Rowery wyposażone są w urządzenia mające zapobiec ich kradzieży i uszkodzeniu. Odpowiedzialność za zabezpieczenie roweru podczas korzystania ponosi użytkownik. Jeżeli użytkownik nie korzysta z roweru, powinien go zaparkować w rampie parkingowej.

Rowery są regularnie kontrolowane, ale przed odblokowaniem roweru zalecane jest sprawdzenie podstawowego wyposażenia (opony, hamulce, siodełko, światła i dzwonek). Rowery są regularnie sprawdzane i rozprawdane, a pojazdy wymagające naprawy są wymieniane. W razie awarii roweru, należy zwrócić go do najbliższej rampy parkingowej i nacisnąć czerwony przycisk zawiadamiający o uszkodzeniu w ciągu 10 sekund od momentu umieszczenia roweru w punkcie parkingowym.

Uwaga – kaski rowerowe i kłódki nie są udostępniane.

Wskazówka: co zrobić w razie braku wolnych punktów zwrotu roweru?

Jeżeli w rampie parkingowej nie ma wolnych miejsc na rower, należy udać się do terminalu i dotknąć na ekranie przycisku „Brak wolnych punktów parkingowych”. Na ekranie pojawi się informacja o najbliższym wolnym punkcie parkingowym, a użytkownik otrzyma automatycznie bezpłatne dodatkowe 15 minut na zwrocenie roweru. Jeżeli wynajęto więcej niż jeden rower, czynność tę należy wykonać dla każdego zwracanego roweru.

Korzyści dla zarejestrowanych użytkowników systemu wynajmu rowerów Barclays Cycle Hire

Osoby często odwiedzające Londyn i korzystające regularnie z systemu wynajmu rowerów mogą się zarejestrować jako użytkownicy systemu. Rejestracji można dokonać na 24 godziny, na 7 dni lub na rok. Opłaty za korzystanie dla użytkowników zarejestrowanych są takie same jak dla niezarejestrowanych, ale użytkownicy zarejestrowani mają możliwość zakupienia rocznego dostępu za jedyne £45. Użytkownicy zarejestrowani otrzymują specjalny klucz umożliwiający szybki dostęp do rowerów (po uiszczeniu jednorazowej opłaty w wysokości £3). Pozwala on uniknąć kolejek do terminalu – wystarczy odblokować rower i ruszyć w drogę.

Kodeks postępowania obowiązujący użytkowników systemu Barclays Cycle Hire

Ułatwia przyjemną i bezpieczną jazdę rowerem w Londynie

✓ Nakazy

1. **UWAŻAĆ** na inne pojazdy i pieszych oraz dawać wyraźne znaki ostrzegające o zamiarach rowerzysty
2. Zachować **OSTROŻNOŚĆ** w pobliżu samochodów ciężarowych i nigdy nie wymijać po lewej stronie przed światłami lub na nich
3. Zalecane jest korzystanie z wyznaczonych **ŚCIEŻEK ROWEROWYCH**, jeżeli są dostępne
4. Nosić ubrania **ODBLASKOWE** zwiększające widoczność rowerzysty w nocy
5. **SPRAWDZIĆ**, czy rower jest w dobrym stanie i nadaje się do jazdy (opony, hamulce, siodełko, dzwonek)
6. **UPEWNIĆ** się, czy rower jest prawidłowo zaparkowany w punkcie parkingowym, aby nie dopuścić do kradzieży
7. **ZAWIADOMIĆ** o porzuconych rowerach dzwoniąc pod numer centrum kontaktowego (+44(0)20 8216 6666)
8. **ODWIEDZIĆ** stronę internetową tfl.gov.uk/cycletraining, aby uzyskać więcej informacji o szkoleniach dla rowerzystów
9. **PRZESTRZEGAĆ** przepisów Kodeksu Drogowego (The Highway Code) (direct.gov.uk/highwaycode)
10. Zalecane jest noszenie **KASKU ROWEROWEGO**



✗ Zakazy

11. **NIE WOLNO** przejeżdżać przez skrzyżowanie na czerwonym świetle – jest to niebezpieczne i niezgodne z przepisami
12. **NIE WOLNO** jeździć rowerem po chodniku, z wyjątkiem wspólnych ścieżek dla rowerów i pieszych
13. **NIE WOLNO** jeździć pod prąd drogą jednokierunkową, z wyjątkiem wyraźnie oznakowanych ścieżek dwukierunkowych dla rowerów
14. **NIE WOLNO** wymijać w miejscach, gdzie nie ma wystarczająco dużo miejsca i gdzie jest to niebezpieczne
15. **NIE WOLNO** nadmiernie zbliżać się do pojazdów w ruchu
16. **NIE WOLNO** nadmiernie zbliżać się do zaparkowanych pojazdów, ponieważ nagle mogą zostać otwarte w nich drzwi
17. **NIE WOLNO** używać telefonów komórkowych i słuchawek podczas jazdy na rowerze
18. **NIE WOLNO** jeździć na rowerze będąc pod wpływem alkoholu lub narkotyków
19. **NIE WOLNO** pozostawiać wynajętego roweru bez nadzoru – rowery powinny zostać zwrócone do rampy parkingowej, jeżeli nie są używane do jazdy
20. **NIE WOLNO** przewozić na rowerze pasażerów, a w koszyku nie wolno umieszczać zwierząt i/lub dużych i ciężkich przedmiotów



Ważna informacja dla gości zagranicznych – w Wielkiej Brytanii obowiązuje ruch lewostronny

Koszt wynajmu rowerów

Aby wynająć rower, konieczne jest uiszczenie opłaty za dostęp i opłaty za korzystanie. Liczba przejazdów w wybranym okresie dostępu jest nieograniczona. Należy pamiętać, że pierwsze 30 minut każdego pojedynczego przejazdu jest zwolnione z opłaty za korzystanie.

Opłata dostępową

Okres korzystania

24 godziny	£1
7 dni	£5

Użytkownicy zarejestrowani mogą wykupić roczny dostęp za jedynie £45 (oraz klucz szybkiego dostępu za jednorazową opłatą £3).

Inne opłaty

Kara za opóźniony zwrot	£150
Kara za uszkodzenie	Maksymalnie £300
Kara za niezwrócenie roweru	£300

W wybranym okresie dostępu można odbyć dowolną liczbę podróży.

Metody płatności

Płatności można dokonać wszystkimi głównymi kartami kredytowymi i debetowymi. Płatności w terminalu nie można wnieść gotówką ani przy pomocy kart Oyster. Opłatę dostępową mogą wносить jedynie osoby w wieku 18 lat lub starsze, lecz z rowerów mogą korzystać osoby w wieku 14 lat lub starsze.

System wynajmu przeznaczony jest do krótkich przejazdów rowerem, tak więc im dłużej użytkownik zatrzymuje rower, tym wyższa jest opłata. Pamiętaj –

jeżeli użytkownik nie korzysta z roweru, powinien go zaparkować w rampie parkingowej.

Opłata za korzystanie

Pierwsze 30 minut każdego przejazdu jest zwolnione z opłaty za korzystanie. Po upływie tego czasu, naliczana jest opłata za korzystanie od momentu wypożyczenia roweru do zwrotu.

Do 30 minut	Zwolnione z opłaty
Następnie	
Maksymalnie 1 godzina	£1
Maksymalnie 1 godzina i 30 minut	£4
Maksymalnie 2 godziny	£6
Maksymalnie 2 godziny i 30 minut	£10
Maksymalnie 3 godziny	£15
Maksymalnie 6 godzin	£35
Maksymalnie 24 godziny (maksymalna opłata za korzystanie)	£50

WSKAZÓWKA:

Aby wynająć jednocześnie więcej niż jeden rower, konieczne jest wniesienie opłaty dostępowej i opłat za korzystanie za każdy rower. Karty kredytowe lub debetowe zarejestrowane na koncie zarejestrowanych użytkowników nie nadają się do płacenia za okazjonalny wynajem rowerów.

Dodatkowe informacje

Dalsze informacje dotyczące systemu wynajmu rowerów Barclays Cycle Hire, w tym lokalizacji ramp parkingowych, dostępności rowerów w danym momencie oraz sposobu zarejestrowania się, można znaleźć na stronie tfl.gov.uk/barclayscyclehire

Numer telefonu do centrum kontaktowego systemu Barclays Cycle

Hire:

0845 026 3630* lub +44 (0)20 8216 6666.



Strona internetowa
tfl.gov.uk



Całodobowa informacja dla podróżnych
0843 222 1234*

*Koszt połączenia z telefonu stacjonarnego BT wynosi maksymalnie 5 pensów za minutę. Za połączenie może zostać naliczona opłata. Koszt połączenia z telefonu komórkowego lub stacjonarnego u innych operatorów może być inny.

Kod pozycji 9911918

Informacje aktualne w momencie oddania tekstu do druku.