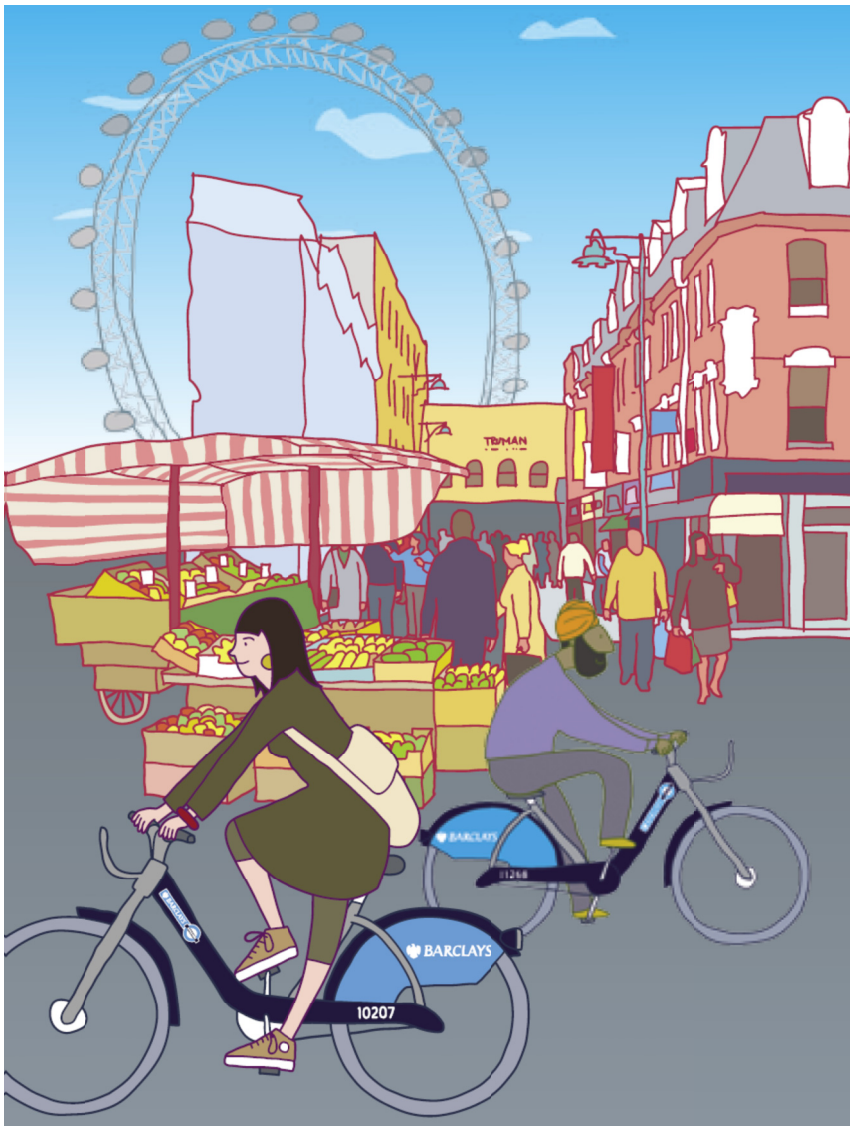


Barclays Cycle Hire



Barclays Cycle Hire vi dà il benvenuto!

Il servizio Barclays Cycle Hire offre una soluzione di viaggio semplice e divertente, ideale per effettuare brevi tragitti all'interno della città di Londra. Sono disponibili centinaia di stalli e migliaia di biciclette da noleggiare, 24 ore al giorno e in qualsiasi periodo dell'anno. Non è necessaria alcuna prenotazione: basta noleggiare una bicicletta e saltare in sella! Poiché è possibile trovare uno stallo biciclette ogni 300 metri, non dovrete avere alcuna difficoltà a noleggiare una bicicletta, ovunque voi siate.

Barclays Cycle Hire è la soluzione ideale per raggiungere in un batter d'occhio meeting di lavoro a qualsiasi ora della giornata, per andare a fare shopping, per ammirare gli incantevoli panorami londinesi o semplicemente per fare un po' di attività fisica.

Per poter utilizzare il servizio, è richiesto il pagamento di una quota di iscrizione e di una tariffa a tempo calcolata in base alla durata del noleggio. È possibile effettuare un numero illimitato di noleggi durante il periodo di validità dell'abbonamento selezionato dall'utente e non sarà addebitata alcuna tariffa a tempo per tutti i noleggi di durata inferiore a 30 minuti.

Per acquistare un abbonamento (giornaliero o settimanale), recarsi presso un qualsiasi stallo biciclette Barclays Cycle Hire e servirsi dell'apposito terminale con schermo a sfioramento per iniziare.

Come si noleggia una bicicletta?

- Toccare il terminale con schermo a sfioramento per iniziare
- Per visualizzare le istruzioni in una lingua diversa dall'inglese, toccare il pulsante "Modifica lingua" e selezionare una delle 17 lingue disponibili
- Se non si desidera modificare la lingua, toccare il pulsante "Noleggia una bicicletta"
- In seguito, sarà visualizzata la schermata relativa all' "informativa sulla privacy", che dovrà essere accettata dall'utente prima di procedere
- A questo punto, sarà chiesto all'utente di inserire la carta di pagamento nell'apposito lettore installato sotto lo schermo. Questa operazione è finalizzata a verificare se esista già un abbonamento valido a nome dell'utente. Al termine della verifica, sarà chiesto all'utente di rimuovere la carta.
- Nella fase successiva, sarà visualizzata una schermata contenente informazioni aggiuntive sul servizio. Per procedere, scegliere "OK"
- Se non esiste già un abbonamento valido a nome dell'utente, sarà chiesto all'utente di selezionare la tipologia di abbonamento desiderata: giornaliera o settimanale
- Successivamente, sarà chiesto all'utente di confermare l'acquisto (£1 per l'abbonamento giornaliero oppure £5 per l'abbonamento settimanale)
- Nel passaggio successivo, saranno visualizzati i Termini e condizioni del servizio, che dovranno essere accettati dall'utente per poter utilizzare il servizio stesso

A questo punto, sarà chiesto all'utente di inserire nuovamente la carta di pagamento

- al termine di questa operazione, sarà addebitata la tariffa relativa all'abbonamento selezionato

- L'utente può selezionare l'opzione stampa ricevuta e scegliere se noleggiare la bicicletta immediatamente oppure in un momento successivo
- Sullo schermo sarà visualizzata la durata residua dell'abbonamento e, se si è optato per il noleggio immediato, verrà stampato un codice di sblocco bicicletta di 5 cifre

NOTA:

La durata residua dell'abbonamento sarà calcolata a partire dal momento dell'accettazione del pagamento e non dal momento in cui si effettua il primo noleggio.

NOTA:

Poiché il codice di sblocco bicicletta è valido per un solo noleggio, per ciascun noleggio effettuato entro il periodo di validità dell'abbonamento, dovrà essere sempre inserita nel terminale la carta di pagamento precedentemente utilizzata: viene generato un nuovo codice per ogni nuovo noleggio. Inoltre, se non si utilizza il codice di sblocco bicicletta entro 10 minuti dalla stampa, sarà necessario richiedere un altro codice tramite il terminale per poter prelevare una bicicletta.

È possibile acquistare un abbonamento per una sola bicicletta oppure per più biciclette, fino a 4 in totale. Per ciascun abbonamento è richiesto il pagamento della relativa quota di iscrizione. Se si selezionano 2, 3 o 4 biciclette, in seguito alla stampa del primo codice di sblocco bicicletta, sarà necessario ripetere l'operazione dall'inizio, selezionando "Noleggia una bicicletta" e inserendo nuovamente la carta per ottenere un nuovo codice di sblocco bicicletta. Per esempio, per noleggiare 4 biciclette contemporaneamente, sarà necessario inserire la carta 5 volte.

Prelievo/restituzione della bicicletta

Quando si preleva una bicicletta:

- Verificare che non vi siano spie accese in corrispondenza dello stallo, quindi digitare il codice di sblocco bicicletta sull'apposita pulsantiera
- La spia gialla indica che l'abbonamento è in fase di verifica
- Quando la spia diventa verde, sganciare la bicicletta estraendola con fermezza dallo stallo
- Si raccomanda di smaltire la ricevuta con il codice in maniera responsabile

Quando si restituisce una bicicletta:

- Restituire la bicicletta presso un qualsiasi stallo libero riagganciandola in modo sicuro
- Attendere che la spia diventi verde per essere certi che la bicicletta sia stata riagganciata correttamente
- Se lo stallo biciclette è al completo, sullo schermo del terminale saranno visualizzate le informazioni sui sei stalli biciclette più vicini. È inoltre possibile prolungare gratuitamente il noleggio di altri 15 minuti affinché l'utente possa restituire la bicicletta presso un altro stallo

NOTA:

I noleggi di durata inferiore a 30 minuti effettuati entro il periodo di validità dell'abbonamento sono gratuiti. Questo vuol dire che è possibile viaggiare in bicicletta tutto il giorno senza pagare alcuna tariffa a tempo, a condizione che siano trascorsi cinque minuti tra l'ultima restituzione e il prelievo di una nuova bicicletta.

Biciclette

Le biciclette sono progettate in modo tale da non poter essere facilmente rubate o danneggiate. È unicamente responsabilità dell'utente garantire la sicurezza della bicicletta durante l'utilizzo. In caso di inutilizzo, riagganciare la bicicletta presso lo stallo più vicino!

Le biciclette sono sottoposte a controlli regolari, tuttavia vale sempre la pena verificare che la bicicletta da noleggiare non sia difettosa (controllare gomme, freni, sellino, luci e campanello) prima di sganciarla dallo stallo. Le biciclette sono regolarmente controllate, ridistribuite tra i vari stalli e, laddove si rendessero necessari interventi di riparazione, sostituite. Nell'improbabile circostanza in cui la bicicletta si rompesse, restituirla presso lo stallo biciclette più vicino, quindi premere l'apposito pulsante rosso di segnalazione guasti installato in corrispondenza dello stallo entro 10 secondi dal momento in cui la bicicletta viene riagganciata.

Si noti che non vengono forniti caschi, né altri dispositivi di sicurezza.

Nota: Che cosa fare se non vi sono stalli liberi?

Qualora si volesse restituire la bicicletta e tutti gli stalli fossero al completo, recarsi al terminale e toccare il pulsante "Stalli al completo". Sullo schermo saranno visualizzate informazioni sullo stallo biciclette libero più vicino e il noleggio sarà prolungato gratuitamente di 15 minuti per consentire la restituzione della bicicletta. In caso di noleggio di più biciclette, la suddetta operazione dovrà essere eseguita separatamente per ciascuna bicicletta da restituire.

Diventare socio Barclays Cycle Hire

Chi trascorre molto tempo a Londra e utilizza il servizio regolarmente può prendere in considerazione la possibilità di diventare socio! È possibile sottoscrivere un abbonamento giornaliero, settimanale oppure annuale. Le tariffe applicate ai soci non differiscono da quelle applicate agli utenti occasionali, tuttavia i soci hanno la possibilità di acquistare l'abbonamento annuale al prezzo speciale di £45. I soci riceveranno una chiave di accesso (pagando un contributo una tantum di £3) che consentirà loro di prelevare le biciclette più rapidamente. Non c'è bisogno di mettersi in coda davanti al terminale: basta sganciare la bicicletta e saltare in sella.

Codice di comportamento per gli utenti del servizio Barclays Cycle Hire

Per rendere il vostro giro in bicicletta ancora più piacevole e apprezzare al meglio la città di Londra

✓ Cosa fare

1. **OK** Fare attenzione agli altri mezzi e ai pedoni e segnalare chiaramente con le mani le proprie intenzioni di manovra
2. **OK** Fare attenzione ai camion e non sorpassarli a sinistra prima o in corrispondenza di semafori
3. **OK** Dove possibile, utilizzare le apposite piste ciclabili
4. **OK** Indossare divise riflettenti o fluorescenti per essere visibili di notte
5. **OK** Verificare che la bicicletta sia affidabile e comoda da guidare (controllare gomme, freni, sellino, campanello)
6. **OK** Verificare che la bicicletta sia correttamente agganciata presso lo stallo per prevenirne il furto
7. **OK** Contattare il centralino ("Contact Centre") al numero +44(0)20 8216 6666 per segnalare l'avvistamento di biciclette abbandonate
8. **OK** Visitare il sito tfl.gov.uk/cycletraining per avere maggiori informazioni sui corsi di bicicletta
9. **OK** Osservare sempre il codice della strada ("Highway Code"), consultabile sul sito direct.gov.uk/highwaycode
10. **OK** Indossare il casco



✗ Cosa non fare

11. **NON** passare con il semaforo rosso: è pericoloso e va contro la legge
12. **NON** transitare sui marciapiedi, salvo che questi siano segnalati come vie condivise
13. **NON** transitare contromano su una strada a senso unico, salvo che questa sia chiaramente segnalata come strada a doppio senso per i ciclisti
14. **NON** sorpassare, salvo che vi sia abbastanza spazio e non sia rischioso
15. **NON** avvicinarsi troppo agli altri mezzi in movimento
16. **NON** avvicinarsi troppo alle macchine parcheggiate per evitare di essere urtati dall'apertura improvvisa di sportelli
17. **NON** utilizzare il telefonino, né indossare gli auricolari alla guida della bicicletta
18. **NON** guidare la bicicletta sotto l'effetto di alcool o droghe
19. **NON** lasciare mai incustodita la bicicletta noleggiata: in caso di inutilizzo, riagganciarla presso lo stallo più vicino
20. **NON** trasportare altri passeggeri sulla bicicletta, né animali / articoli pesanti all'interno del cestino



Infine, si ricorda ai turisti che nel Regno Unito si guida a sinistra

Quanto costa utilizzare il servizio?

Per poter noleggiare una bicicletta, è richiesto il pagamento di una quota di iscrizione e di una tariffa a tempo. Dopo aver selezionato il periodo di validità dell'abbonamento, è possibile effettuare un numero illimitato di noleggi: si ricorda che per i primi 30 minuti di ciascun noleggio non si applica la tariffa a tempo.

Quota di iscrizione

Periodo di validità e tariffe	
24 ore	£1
7 giorni	£5

I soci possono acquistare un abbonamento annuale al prezzo speciale di £45 (più un contributo una tantum di £3 per il rilascio della chiave di accesso).

Altri costi	
Sanzione per ritardata restituzione	£150
Sanzione per danneggiamento bicicletta	Fino a £300
Sanzione per mancata restituzione	£300

È possibile effettuare un numero illimitato di noleggi durante il periodo di validità dell'abbonamento selezionato dall'utente.

Modalità di pagamento

Si accettano tutte le principali carte di credito e carte di debito. I terminali non accettano contanti o carte Oyster. Possono acquistare l'abbonamento solo gli utenti che abbiano almeno 18 anni, mentre per l'utilizzo delle biciclette sono sufficienti 14 anni.



Poiché il servizio è pensato per brevi percorsi, più prolungato sarà il noleggio, più elevato sarà il costo.

Promemoria :

In caso di inutilizzo, riagganciare la bicicletta presso lo stallo più vicino

Tariffa a tempo

I primi 30 minuti di ciascun noleggio sono gratuiti. Dopo 30 minuti, sarà addebitata una tariffa a tempo calcolata in base al tempo trascorso tra l'orario di prelievo e l'orario di restituzione della bicicletta.

Fino a 30 minuti	Gratuito
Poi	
Fino a 1 ora	£1
Fino a 1 ora e 30 minuti	£4
Fino a 2 ore	£6
Fino a 2 ore e 30 minuti	£10
Fino a 3 ore	£15
Fino a 6 ore	£35
Fino a 24 ore (tariffa a tempo più alta)	£50

NOTA:

Per noleggiare più biciclette contemporaneamente, è richiesto il pagamento della quota di iscrizione e della tariffa a tempo per ciascuna bicicletta noleggiata. Le carte di credito e carte di debito memorizzate negli account dei soci non funzionano per noleggi occasionali.

Per ottenere maggiori informazioni

Per ottenere maggiori informazioni sul servizio Barclays Cycle Hire, incluse informazioni sull'ubicazione degli stalli biciclette, aggiornamenti in tempo reale sulla disponibilità delle biciclette e informazioni su come diventare soci, visitare il sito tfl.gov.uk/barclayscyclehire

Centralino Barclays Cycle Hire:

0845 026 3630* oppure +44 (0)20 8216 6666.



Sito web
tfl.gov.uk



Servizio informazioni di viaggio attivo 24 ore al giorno
0843 222 1234*

*Il costo della chiamata non supera i 5p al minuto per chiamate da rete fissa BT. Può essere addebitato lo scatto alla risposta. Il costo per chiamate da telefono cellulare o da rete fissa gestita da altri operatori è variabile.

Codice pubblicazione 9911918

Le informazioni contenute nella presente guida sono state verificate prima della stampa. Per maggiori informazioni, visitare tfl.gov.uk