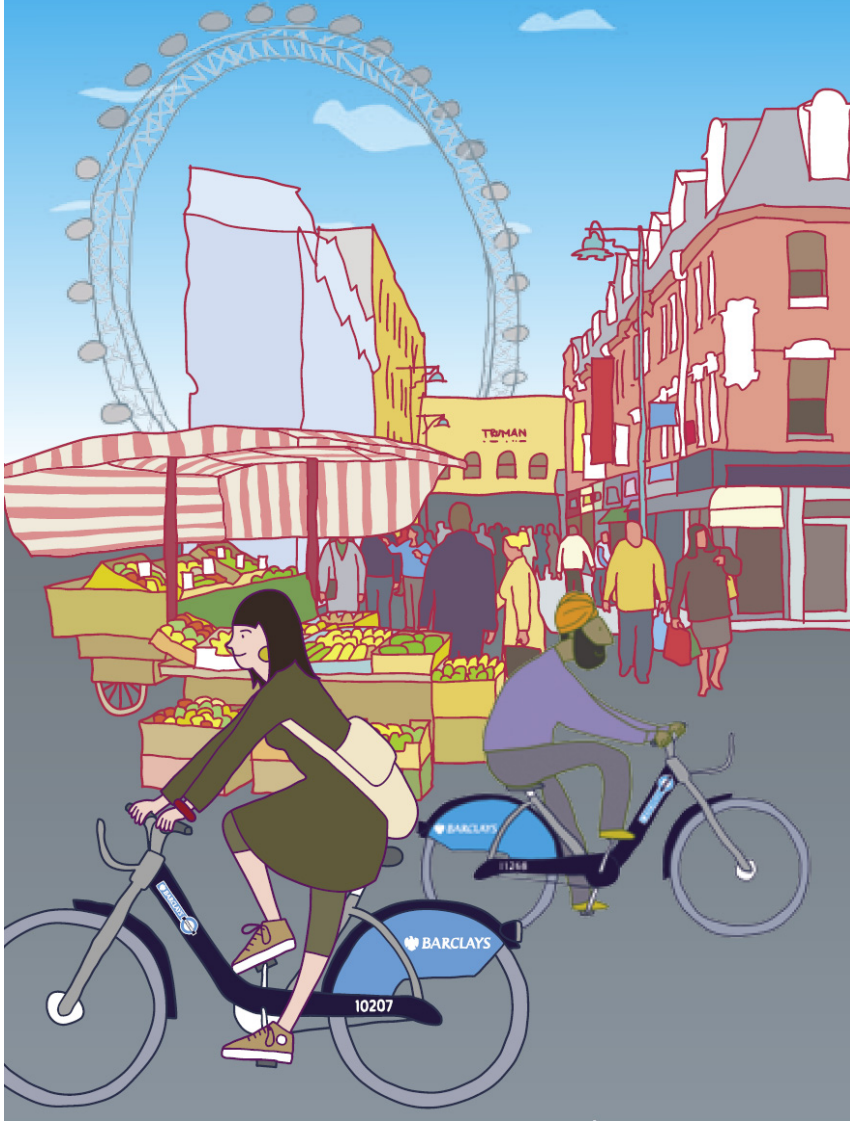


Barclays Cycle Hire



Barclays Cycle Hire

યોજનામાં તમારું સ્વાગત છે

Barclays Cycle Hire વાપરવામાં સહેલી અને આનંદ આવે તેવી યોજના છે અને મધ્ય લંડનમાં ટૂંકી મુસાફરીઓ કરવા માટે શ્રેષ્ઠ છે. દિવસના 24 કલાક, વર્ષના દરેક દિવસે વાપરવા માટે સેંકડો ડોર્કિંગ સ્ટેશનો તેમજ હજારો સાઈકલો મળી શકે છે. તેમાં કોઈ બુકિંગ કરવાની જરૂર નથી, માત્ર સાઈકલ ભાડે લઈને ચલાવવા લઈ જવાની છે. લગભગ દરેક 300 મીટરના અંતરે ગોઠવવામાં આવેલા ડોર્કિંગ સ્ટેશનોને કારણે, તમને સાઈકલ મેળવવા માટે ક્યારેય બહુ દૂર જવું ન પડવું જોઈએ.

દિવસ દરમિયાન થોડા સમય માટે મીટિંગમાં જવા, ખરીદી કરવા, લંડનનાં અદભૂત સ્થળો જોવા જવા માટે અથવા તો થોડી ઘણી કસરત કરવા માટે પણ Barclays Cycle Hire અત્યંત આદર્શ છે.

આ યોજના વાપરવા માટે તમારે થોડીક એક્સેસ ફી અને તે ઉપરાંત તમે કેટલા સમય માટે સાઈકલ ચલાવવા લઈ જાવ છો તેના આધારે તેના વપરાશનો ચાર્જ ચૂકવવાનો હોય છે. તમે પસંદ કરેલા તમારા એક્સેસ સમયની અંદર ગમે તેટલી મુસાફરીઓ કરી શકો છો અને 30 મિનિટથી ઓછા સમય માટેની બધી જ મુસાફરીઓ કોઈ પણ વપરાશનો ચાર્જ ચૂકવ્યા વગર મફત કરી શકાય છે.

એક્સેસ ખરીદવા માટે (24 કલાક માટે અથવા 7 દિવસ માટે) Barclays Cycle Hire ડોર્કિંગ સ્ટેશનના કોઈ પણ ટર્મિનલ પર જાવ અને ત્યાં મૂકેલ ટચ સ્ક્રીનનો ઉપયોગ કરીને શરૂઆત કરો.

મારે કેવી રીતે સાઈકલ ભાડે લેવી?

- શરૂઆત કરવા માટે ટર્મિનલના સ્ક્રીનને સ્પર્શ કરો
- જો તમે તે સ્ક્રીન પર અંગ્રેજી સિવાયની બીજી કોઈ ભાષાનો ઉપયોગ કરવા માગતાં હો તો પહેલાં 'Change language' (ભાષા બદલો)ની નિશાની પર અડો અને તે પછી તેમાં આપેલ બીજી 17 ભાષાઓમાંથી કોઈ એક પસંદ કરો
- અથવા, 'Hire a cycle' (સાઈકલ ભાડે લો) નિશાનીને અડો
- આ તમને 'Privacy Notice' (ખાનગીપણાની સૂચના) આપેલ પાના પર લઈ જશે, જે તમારે સ્વીકારવું જરૂરી છે
- તે પછી તમને સ્ક્રીનની નીચે આપેલા કાર્ડ રીડરમાં તમારું પેયમેન્ટ કાર્ડ નાંખવાનું કહેવામાં આવશે. આ એ તપાસવા માટે છે કે તમારી પાસે પહેલેથી જ માન્ય એક્સેસનો સમય છે કે નહિ, અને એકવાર તે તપાસી લેવામાં આવશે તે પછી તમને કાર્ડ કાઢી લેવાનું કહેવામાં આવશે
- તે પછી આ યોજના વિશે વધારાની માહિતી પૂરી પાડતો એક સ્ક્રીન દેખાશે, જે માટે તમે 'OK' (ઓકે) બટન દબાવી શકો છો
- જો તમારી પાસે પહેલેથી માન્ય એક્સેસ સમય ન હોય, તો તે પછી તમને પૂછવામાં આવશે કે તમને કેવા પ્રકારનો એક્સેસ જોઈએ છે - 24 કલાક અથવા 7 દિવસ
- તે પછી તમને તમારી ખરીદી ચોક્કસ કરવાનું પૂછવામાં આવશે (24 કલાકનો £1 અથવા 7 દિવસના £5)
- તેના પછી યોજનાની Terms and Conditions (શરતો અને નિયમો) આવશે જે તમારે યોજના વાપરવા માટે વાંચીને સ્વીકારવાના જ રહેશે

તે પછી તમને બીજી વખત તમારું પેયમેન્ટ કાર્ડ નાંખવાનું કહેવામાં આવશે

- આ એટલા માટે છે કે જેથી પસંદ કરવામાં આવેલા એક્સેસ સમય માટે પૈસા ચૂકવી શકાય

- તે પછી તમે રસીદ પ્રિન્ટ કરવાનું પસંદ કરી શકો છો અને તમે અત્યારે સાઈકલ ભાડે લેવા માગો છો કે બાદમાં તે નક્કી કરી શકો છો
- સ્ક્રીન પર ચોક્કસ કરવામાં આવશે કે તમારા એક્સેસ સમયમાં કેટલો સમય બાકી રહ્યો છે અને, જો તમને અત્યારે સાઈકલ ભાડે લેવાનું પસંદ કર્યું હશે, તો તે 5-આંકડાનો સાઈકલ રીલિઝ કોડ (સાઈકલનું તાળું ખોલવાનો કોડ) પ્રિન્ટ કરશે

સૂચન:

એકવાર પૈસા લઈ લેવામાં આવે ત્યાર પછીથી તમારા એક્સેસ સમયની ઘડિયાળ ફરવાનું શરૂ થઈ જાય છે - તમે પહેલીવાર સાઈકલ ભાડે લો ત્યારે નહિ.

સૂચન:

તમે પસંદ કરેલા એક્સેસ સમયની અંદર દર વખતે તમે સાઈકલ ભાડે લેવા માગતાં હો, ત્યારે તમારે તે જ પેયમેન્ટ કાર્ડ ટર્મિનલમાં નાંખવાનું રહેશે, કારણ કે સાઈકલ રીલિઝ કોડ માત્ર એક જ મુસાફરી માટે માન્ય હોય છે - અને દરેક મુસાફરી માટે એક નવો કોડ આપવામાં આવે છે. આ ઉપરાંત, જો તમે પ્રિન્ટ થઈ ગયા બાદ 10 મિનિટ સુધી સાઈકલ રીલિઝ કોડ નહિ વાપરો, તો તે પછી તમારે સાઈકલ છોડાવવા માટે ટર્મિનલમાંથી બીજો કોડ લેવાની જરૂર પડશે.

તમને 1 થી 4 સાઈકલો માટે એક્સેસ ખરીદવાની પસંદગી આપવામાં આવે છે. દરેક માટે તમારે તેને લાગતી વળગતી એક્સેસ ફી ચૂકવવાની રહેશે. જો તમે 2, 3 અથવા 4 સાઈકલો પસંદ કરી હશે તો જ્યારે પહેલો સાઈકલ રીલિઝ કોડ પ્રિન્ટ થાય ત્યારે તમારે "Hire a cycle" (સાઈકલ ભાડે લો) પસંદ કરીને સાઈકલ રીલિઝ કોડ મેળવવા માટે ફરીથી તમારું કાર્ડ નાંખીને તે પ્રક્રિયા ફરીથી શરૂ કરવાની રહેશે. એટલા માટે, એક સાથે 4 સાઈકલો ભાડે લેવા માટે તમારે તમારું પેયમેન્ટ કાર્ડ 5 વખત નાંખવાનું રહેશે.

તમારી સાઈકલ ડોક કરવી

ડોકમાંથી તમારી સાઈકલ કાઢતી વખતે:

- તપાસી જુઓ કે ડોકિંગ પોઈન્ટ પર કોઈ લાઈટ ચાલુ ન હોય અને તમારો સાઈકલ રીલિઝ કોડ ડોકિંગ પોઈન્ટના કી પેડ પર દાખલ કરો
- તમારા અકાઉન્ટની સચ્ચાઈની પરખ થતી હશે તે દરમ્યાન નારંગી રંગની (એમ્બર) લાઈટ ચાલુ થશે
- તે લાઈટ જેવી લીલી થઈ જાય, એટલે સાઈકલને મજબૂતાઈથી પકડીને ડોકિંગ સ્ટેશનમાંથી ખેંચીને બહાર કાઢી લો
- સાઈકલ રીલિઝ કોડની રસીદનો મહેરબાની કરીને જવાબદારીપૂર્વક નિકાલ કરો

તમારી સાઈકલ ડોકમાં પાછી મૂકતી વખતે:

- કોઈ પણ ખાલી ડોકિંગ પોઈન્ટ પર સાઈકલ પાછી મૂકી દો અને તેને મજબૂતાઈથી તેની જગ્યામાં ધક્કો મારીને ગોઠવી દો
- ત્યાંની લાઈટ લીલી થાય તેની રાહ જુઓ જે તમને કહે છે કે તમે તમારી સાઈકલને બરાબર રીતે ડોક કરી દીધી છે
- જો કોઈ ડોકિંગ પોઈન્ટ ખાલી ન મળે, તો ટર્મિનલ ટચ સ્ક્રીન પર બતાવેલું હશે કે નજીકના છ ડોકિંગ પોઈન્ટમાંથી કયો પોઈન્ટ ખાલી મળી શકે તેમ છે. તમે કોઈ વધારાનો ખર્ચ ચૂકવ્યા વગર બીજી વધારાની 15 મિનિટ પણ પસંદ કરી શકો છો જેથી તમે તમારી સાઈકલ બીજા ડોકિંગ સ્ટેશન સુધી પહોંચાડી શકો

સૂચન:

તમે પસંદ કરેલા તમારા એક્સેસ સમયની અંદર 30 મિનિટથી ઓછા સમયની ગમે તેટલી મુસાફરીઓ કરી શકો છો. એટલે કે તમે વપરાશ માટેનો કોઈ પણ ચાર્જ ચૂકવ્યા વગર આખો દિવસ સાઈકલ ચલાવી શકો છો, પરંતુ તમારે બીજી સાઈકલ બહાર કાઢતાં પહેલાં પાંચ મિનિટની રાહ જોવી પડશે.

સાઈકલો

આ સાઈકલોમાં એવી સુવિધાઓ નાંખેલી છે જેથી તે ચોરાઈ જઈ ન શકે અથવા તેમને નુકસાન ન થઈ શકે. તમે વાપરતાં હો ત્યારે તમારી સાઈકલ સલામત રાખવાની જવાબદારી તમારી છે. જો તમે તે ચલાવતાં ન હો, તો તેને પાછી ડોક કરી દો!

સાઈકલોની નિયમિત રીતે દેખભાળ કરવામાં આવે છે, પરંતુ તમને જે સાઈકલ જોઈતી હોય તે સાઈકલ ડોકમાંથી કાઢતા પહેલાં તે તપાસી લેવાનો વિચાર સારો છે (તેનાં ટાયરો, બ્રેક્સ, બેસવાની સીટ, લાઈટો અને ઘંટડી). અમે આખીયે યોજનામાં બધી સાઈકલોની નિયમિત તપાસ કરીને તેમનું ફેરવિતરણ કરીએ છીએ અને જેમને રીપેર કરવાની જરૂર હોય તે બદલીએ છીએ. જો કોઈ અસંભવિત બનાવમાં તમારી સાઈકલ ખોટકાઈ પડે, તો તમારે માત્ર તેને નજીકના ડોકિંગ સ્ટેશને પાછી મૂકી દેવાની છે અને તે પછી તેને પાછી ડોક કર્યાના 10 સેકન્ડની અંદર ડોકિંગ પોઈન્ટ પર આપેલ લાલ ફોલ્ટ બટન દબાવવાનું છે.

મહેરબાની કરીને નોંધ લેશો કે હેલમેટો અને તાળાં આપવામાં આવતાં નથી.

સૂચન: તમારી સાઈકલ પાછી મૂકવા માટે કોઈ ડોકિંગ પોઈન્ટ ખાલી નથી?

તમે તમારી સાઈકલ પાછી મૂકવા આવો ત્યારે જો ત્યાં કોઈ ડોકિંગ પોઈન્ટ ખાલી ન હોય, તો ટર્મિનલ સ્ક્રીન પાસે જાવ અને “No docking point free” (કોઈ ડોકિંગ પોઈન્ટ ખાલી નથી) નિશાની દેખાવો. આના લીધે તમને નજીકનો ખાલી ડોકિંગ પોઈન્ટ ક્યાં છે તે જણાવવામાં આવશે અને તમારી સાઈકલ પાછી મૂકવા માટે કોઈ વધારાના વપરાશનો ચાર્જ લીધા વગર તમને આપમેળે જ વધારાની 15 મિનિટ આપવામાં આવશે. મહેરબાની કરીને નોંધ લેશો કે તમારે જેટલી સાઈકલ પાછી મૂકવાની હોય તે દરેક માટે આ વિનંતી કરવાની જરૂરી રહેશે.

Barclays Cycle Hire યોજનાના સભ્ય બનવું

જો તમે લંડનમાં ઘણોખરો સમય વીતાવતાં હો અને આ યોજનાનો વારંવાર ઉપયોગ કરતાં હો, તો તેના સભ્ય બનવાનો વિચાર કેવો છે? તમે 24 કલાક, 7 દિવસ અથવા તો એક વર્ષ માટે સભ્ય બનીને જોડાઈ શકો છો. સભ્યો માટેનો ચાર્જ પણ Casual Users (કેઝ્યુઅલ યુઝર-ક્યારેક વાપરતાં લોકો) જેટલો જ હોય છે, જો કે તમને આખા વર્ષનો એક્સેસ £45માં ખરીદવાનો વિકલ્પ મળી શકે છે. તમને ઝડપથી સાઈકલ મેળવી શકાય તે માટે મેમ્બરશીપ ચાવી (એકવારની £3 ફી ચૂકવીને) આપવામાં આવશે. ટર્મિનલ પર લાઈનોમાં ઊભા નહિ રહેવું પડે - બસ સાઈકલ ડોકમાંથી છોડાવો અને નીકળી પડો.

The Barclays Cycle Hire ઉપયોગકર્તાઓની આચારસંહિતા

તમારી સવારીની મજા માણવામાં અને લંડનનો આનંદ ઉઠાવવામાં તમને મદદ કરવા માટે

✓ કરવાની બાબતો

1. બીજાં વાહનો અને પગપાળા રાહદારીઓ માટે જોતાં રહો અને તમારો ઈરાદો શું છે તે જણાવવા માટે હાથ વડે સ્પષ્ટતાથી સિગ્નલો આપો
2. લોરીઓની આસપાસ સાવચેત રહો અને ટ્રાફિક લાઈટો પર અથવા તેની થોડીક પહેલાં ક્યારેય ડાબી બાજુએથી તેમની આગળ ન નીકળો
3. જ્યારે પણ શક્ય હોય ત્યારે ખાસ ફાળવવામાં આવેલી સાઈકલ લેનોનો ઉપયોગ કરવાનું જરૂરથી વિચારો
4. રાતના સમયે પ્રકાશ પરાવર્તિત કરે તેવાં અથવા ફ્લોરોસન્ટ કપડાં પહેરીને બીજાંને તમે દેખાઈ શકો છો તેની ખાતરી કરો
5. સાઈકલ રોડ પર ચલાવવા માટે લાયક છે તે તપાસી જુઓ (ટાયરો, બ્રેક્સ, બેસવાની સીટ, ઘંટડી)
6. સાઈકલ ચોરાઈ ન જાય તે માટે તેને બરાબર રીતે ડોર્કિંગ પોઈન્ટ પર ડોક કરી દેવામાં આવી છે તેની ખાતરી કરો
7. ગમે ત્યાં છોડી દેવાયેલી સાઈકલો વિશે કોન્ટેક્ટ સેન્ટરને (+44(0)20 8216 6666) પર ફોન કરીને જાણ કરો
8. સાઈકલ ચલાવવાની તાલીમ વિશે વધારે જાણકારી મેળવવા માટે tfl.gov.uk/cycletraining પર જુઓ
9. હાઈવે કોડ (The Highway Code) નું હંમેશાં પાલન કરો (direct.gov.uk/highwaycode)
10. સાઈકલ હેલમેટ પહેરવાનું વિચારી જુઓ



✗ નહિ કરવાની બાબતો

11. લાલ ટ્રાફિક લાઈટ હોય ત્યારે તેમાંથી પસાર થશો નહિ - તે ખતરનાક અને ગેરકાનૂની છે
12. ફૂટપાથ પર સાઈકલ ચલાવશો નહિ - સિવાય કે ત્યાં તે વહેંચીને વાપરવાના માર્ગ તરીકેની નિશાની મૂકેલી હોય
13. વન-વે (એકમાર્ગી) રસ્તાઓ પર ઊંધી દિશામાં સાઈકલ ચલાવશો નહિ, સિવાય કે ત્યાં સાઈકલ સવારો માટે બે માર્ગી રસ્તો હોવાનું સ્પષ્ટપણે જણાવેલું હોય
14. વાહનોને ઓળંગીને આગળ નીકળશો નહિ, સિવાય કે તેમ કરવા માટે પૂરતી જગ્યા હોય અને તેમ કરવાનું સલામત હોય
15. ચાલુ વાહનોની બહુ નજીક રહીને સાઈકલ ચલાવશો નહિ
16. પાર્ક કરેલી ગાડીઓની બહુ નજીક રહીને ચલાવશો નહિ, કદાચ કોઈ ગાડીનાં બારણાં અચાનક ખોલવામાં આવે
17. સાઈકલ ચલાવતી વખતે મોબાઈલ ફોન અથવા ઈયર ફોનનો ઉપયોગ કરશો નહિ
18. દારૂ પીધેલી કે નશીલી દવાઓ લીધેલી હાલતમાં સાઈકલ ચલાવશો નહિ
19. ભાડે લીધેલી સાઈકલ બેધ્યાનપણે ગમે ત્યાં છોડી દેશો નહિ - જો તમે તેના પર સવારી ન કરતાં હો, તો તેને ડોક કરી દો
20. સાઈકલ પર મુસાફરોને બેસાડશો નહિ, અથવા તેની બાસ્કેટમાં પ્રાણીઓ કે ભારે વસ્તુઓ મૂકશો નહિ



અને છેલ્લે, જો તમે યુકેમાં મુલાકાતે આવેલાં હો, તો ડાબી બાજુએ સાઈકલ ચલાવવાનું યાદ રાખો

આ યોજના વાપરવા માટે કેટલો ખર્ચ થાય છે?

સાઈકલ ભાડે લેવા માટે તમારે એક્સેસ ફી અને તેના વપરાશ માટેનો ખર્ચ બંને ચૂકવવાના રહેશે. તમારો એક્સેસ સમય પસંદ કરી લીધા પછી, તમે ગમે તેટલી મુસાફરીઓ કરી શકો છો - અને યાદ રાખશો કે શરૂઆતની 30 મિનિટની દરેક મુસાફરી કોઈ પણ વપરાશનો ચાર્જ ચૂકવ્યા વગર મફત કરી શકાય છે.

એક્સેસ ફી

તમને નીચે જણાવેલા સમય માટે યોજના વાપરવા મળે છે

24 કલાક	£1
7 દિવસ	£5

સત્યો માત્ર £45 માં આખા વર્ષ માટેનો એક્સેસ ખરીદી શકે છે (આ માટે તે ઉપરાંત ચાવી મેળવવા માટેની એકવારની £3 ફી ચૂકવવાની હોય છે).

અન્ય ચાર્જસ

સાઈકલ મોડી પાછી આપવાનો ચાર્જ	£150
નુક્સાન કરવાનો ચાર્જ	£300 સુધી
પાછી નહિ આપવાનો ચાર્જ	£300

તમારા પસંદ કરેલા એક્સેસ સમયની અંદર તમે ગમે તેટલી મુસાફરીઓ કરી શકો છો.



વપરાશનો ચાર્જ

દરેક મુસાફરીની પહેલી 30 મિનિટ મફત હોય છે. તે પછી તમારે તેના વપરાશ માટેનો ચાર્જ ચૂકવવાનો રહે છે, જે સાઈકલ લીધાના સમયથી તે પાછી મૂક્યા સુધી ગણવામાં આવે છે.

30 મિનિટ સુધી	મફત
તે પછી	
1 કલાક સુધી	£1
1 કલાક અને 30 મિનિટ સુધી	£4
2 કલાક સુધી	£6
2 કલાક અને મિનિટ સુધી	£10
3 કલાક સુધી	£15
6 કલાક સુધી	£35
24 કલાક સુધી (વધુમાં વધુ વપરાશની ફી)	£50

સૂચન:

જો તમે એક સાથે એક કરતાં વધારે સાઈકલો ભાડે લેવા માગતાં હો, તો તમારે તે દરેક સાઈકલ માટે એક્સેસ ફી અને વપરાશનો ચાર્જ ચૂકવવાનો રહેશે. સત્યો માટેના અકાઉન્ટ પર નોંધાયેલા કેડિટ અથવા ડેબિટ કાર્ડ્સ ક્યારેક ક્યારેક જ ભાડે લેવા (કેન્યુઅલ હાયરીંગ) માટે વાપરી શકાશે નહિ.

પૈસા ચૂકવવાના વિકલ્પો

તમામ મોટા કેડિટ અને ડેબિટ કાર્ડ સ્વીકારવામાં આવે છે. ટર્મિનલો પર રોકડા પૈસા અથવા ઓઈસ્ટર કાર્ડ સ્વીકારાતાં નથી. એક્સેસ ખરીદવા માટે તમે 18 વર્ષ કે તેથી વધુ ઉંમરનાં હોવાં જરૂરી છે, જો કે 14 વર્ષ અને તેથી વધુ ઉંમરની કોઈ પણ વ્યક્તિ સાઈકલો વાપરી શકે છે.

વધારે માહિતી માટે

Barclays Cycle Hire યોજના, ડોક્કિંગ સ્ટેશનો ક્યાં ક્યાં આવેલાં છે, સાઈકલો ક્યાંથી મળી શકે તેમ છે તેની જીવંત માહિતી તેમજ સભ્ય કેવી રીતે બનવું તે વિશે વધારે જાણકારી મેળવવા માટે મહેરબાની કરીને tfl.gov.uk/barclayscyclehire જુઓ.

Barclays Cycle Hire કોન્ટેક્ટ સેન્ટર:

0845 026 3630* અથવા +44 (0)20 82 16 6666.



વેબસાઈટ
tfl.gov.uk



મુસાફરી વિશે 24 માહિતી
0843 222 1234*

*જો બી.ટી.ની લેન્ડલાઈન પરથી ફોન કરતાં હશો તો તમને મિનિટના 5 પેન્સ કરતાં વધારે ચાર્જ થશે નહિ. કનેક્શન માટેનો ચાર્જ કદાચ લેવામાં આવે. મોબાઈલ અથવા અન્ય પ્રોવાઈડરોની લેન્ડલાઈન પરથી ફોન કરવાના જુદા ચાર્જ થઈ શકે.

Item Code 9911918

મુદ્રણમાં જતી વખતે આ માહિતી સાચી છે, વધારે માહિતી માટે tfl.gov.uk નો સંપર્ક કરો.