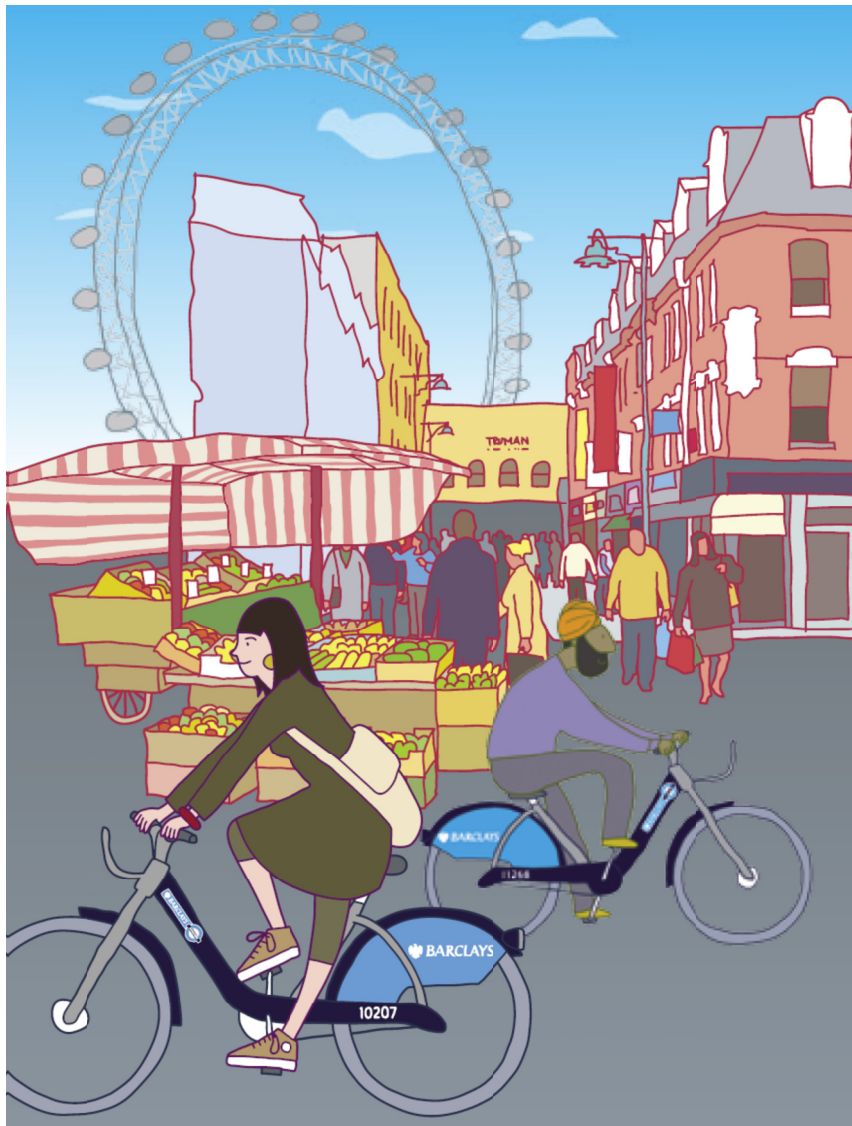


Barclays Cycle Hire



Καλώς ορίσατε στο Barclays Cycle Hire

Το Barclays Cycle Hire είναι εύκολο και διασκεδαστικό και είναι ιδανικό για σύντομες διαδρομές στο κεντρικό Λονδίνο. Υπάρχουν εκατοντάδες σταθμοί υποδοχής και χιλιάδες ποδήλατα, 24 ώρες την ημέρα, κάθε μέρα όλο το χρόνο. Δεν χρειάζεται κράτηση, απλώς νοικιάζετε ένα ποδήλατο και κάνετε βόλτα. Με διαθέσιμους σταθμούς υποδοχής σχεδόν κάθε 300 μέτρα, πάντα θα υπάρχει ένα ποδήλατο κοντά σας.

Το Barclays Cycle Hire είναι ιδανικό όταν θέλετε να πεταχτείτε σε μια συνάντηση κατά τη διάρκεια της ημέρας, να πάτε για ψώνια, να δείτε τα υπέροχα αξιοθέατα του Λονδίνου ή ακόμα και να γυμναστείτε.

Για να χρησιμοποιήσετε το πρόγραμμα, πληρώνετε ένα μικρό τέλος πρόσβασης συν μια χρέωση χρήσης που εξαρτάται από την ώρα που θα χρησιμοποιήσετε το ποδήλατο. Μπορείτε να κάνετε απεριόριστες διαδρομές εντός της επιλεγμένης περιόδου πρόσβασης και για όλες τις διαδρομές κάτω των 30 λεπτών δεν πληρώνετε χρέωση χρήσης.

Για να αγοράσετε την πρόσβαση (για 24 ώρες ή 7 ημέρες) απλώς πηγαίνετε σε οποιονδήποτε τερματικό σταθμό υποδοχής του Barclays Cycle Hire και χρησιμοποιήστε την οθόνη αφής για να ξεκινήσετε.

Πώς νοικιάζω ένα ποδήλατο;

- Αγγίξτε την οθόνη στον τερματικό σταθμό για να ξεκινήσετε
- Αν θέλετε να χρησιμοποιήσετε την οθόνη σε κάποια άλλη γλώσσα και όχι στα Αγγλικά, αγγίξτε το εικονίδιο "Change language" (Αλλαγή γλώσσας) και επιλέξτε μία από τις 17 άλλες γλώσσες
- Διαφορετικά, αγγίξτε το εικονίδιο "Hire a cycle" (Ενοικίαση ποδηλάτου)
- Θα μεταφερθείτε στη σελίδα "Privacy Notice" (Ειδοποίηση περί ιδιωτικού απορρήτου), την οποία πρέπει να αποδεχτείτε
- Τότε θα σας ζητηθεί να εισάγετε την κάρτα πληρωμής στη μονάδα ανάγνωσης καρτών κάτω από την οθόνη. Έτσι, θα ελεγχθεί αν έχετε ήδη μια έγκυρη περίοδο πρόσβασης και μετά την επαλήθευση, θα σας ζητηθεί να αφαιρέσετε την κάρτα
- Εμφανίζεται μια οθόνη με πρόσθετες πληροφορίες για το πρόγραμμα, και μπορείτε να πατήσετε το OK
- Αν δεν έχετε ήδη μια έγκυρη περίοδο πρόσβασης, τότε θα ερωτηθείτε ποιον τύπο πρόσβασης θέλετε – είτε 24 ώρες είτε 7 ημέρες
- Έπειτα, θα σας ζητηθεί να επιβεβαιώσετε την αγορά σας (£1 για 24 ώρες ή £5 για 7 ημέρες)
- Μετά, εμφανίζονται οι Όροι και οι Προϋποθέσεις που πρέπει να τους διαβάσετε και να τους αποδεχτείτε για να χρησιμοποιήσετε το πρόγραμμα

Στη συνέχεια, θα σας ζητηθεί να τοποθετήσετε την κάρτα πληρωμής σας για δεύτερη φορά

- έτσι θα γίνει η πληρωμή για την επιλεγμένη περίοδο πρόσβασης

- Μπορείτε, έπειτα, να επιλέξετε να εκτυπώσετε μια απόδειξη και να αποφασίσετε αν θέλετε να νοικιάσετε ένα ποδήλατο τώρα ή αργότερα
- Η οθόνη θα επιβεβαιώσει πόσος χρόνος απομένει για την περίοδο πρόσβασης και αν θέλετε να νοικιάσετε τώρα ένα ποδήλατο, θα εκτυπώσει έναν κωδικό λήψης ποδηλάτου 5 ψηφίων

ΣΥΜΒΟΥΛΗ:

Ο χρόνος για την περίοδο πρόσβασης αρχίζει να μετράει μόλις γίνει η πληρωμή – όχι την πρώτη φορά που νοικιάζετε ένα ποδήλατο.

ΣΥΜΒΟΥΛΗ:

Κάθε φορά που θέλετε να νοικιάσετε ένα ποδήλατο εντός της επιλεγμένης περιόδου πρόσβασης, θα πρέπει να εισάγετε την ίδια κάρτα πληρωμής στον τερματικό σταθμό, επειδή **ο κωδικός λήψης ποδηλάτου ισχύει μόνο για μία διαδρομή** – και εκδίδεται νέος για κάθε διαδρομή. Επίσης, αν δεν χρησιμοποιήσετε τον κωδικό λήψης ποδηλάτου για 10 λεπτά από την εκτύπωση, θα πρέπει να πάρετε άλλον από τον τερματικό σταθμό για να μπορείτε να πάρετε ένα ποδήλατο

Μπορείτε να αγοράσετε πρόσβαση για 1 έως 4 ποδήλατα. Για κάθε ένα, θα πρέπει να πληρώσετε το σχετικό τέλος πρόσβασης. Αν έχετε επιλέξει 2, 3 ή 4 ποδήλατα, μόλις εκτυπωθεί ο πρώτος κωδικός λήψης ποδηλάτου, θα πρέπει να ξεκινήσετε ξανά τη διαδικασία επιλέγοντας "Hire a cycle" (Ενοικίαση ποδηλάτου) και εισάγοντας ξανά την κάρτα σας για την έκδοση του κωδικού λήψης ποδηλάτου. Επομένως, για την ενοικίαση 4 ποδηλάτων ταυτόχρονα, θα πρέπει να εισάγετε την κάρτα πληρωμής 5 φορές.

Λήψη και επιστροφή του ποδηλάτου

Κατά τη λήψη του ποδηλάτου:

- Ελέγξτε ότι δεν υπάρχουν αναμμένες λυχνίες στο σημείο στάθμευσης και εισάγετε τον κωδικό λήψης ποδηλάτου στο πληκτρολόγιο του σταθμού υποδοχής
- Η πορτοκαλί λυχνία ανάβει ενώ επαληθεύεται ο λογαριασμός σας
- Μόλις η λυχνία γίνει πράσινη, πάρτε το ποδήλατο τραβώντας το ελαφρά προς τα έξω από το σημείο στάθμευσης
- Απορρίψτε τον κωδικό λήψης ποδηλάτου κατάλληλα

Κατά την επιστροφή του ποδηλάτου:

- Επιστρέψτε το ποδήλατο σε ένα άδειο σημείο στάθμευσης και σπρώξτε το σταθερά στη θέση του
- Περιμένετε, μέχρι η λυχνία να γίνει πράσινη, γεγονός που σημαίνει ότι τοποθετήσατε σωστά το ποδήλατο
- Αν δεν υπάρχουν διαθέσιμα σημεία στάθμευσης, η οθόνη αφής του σταθμού θα σας δείξει τη διαθεσιμότητα των σημείων στάθμευσης στους έξι πλησιέστερους σταθμούς στάθμευσης. Μπορείτε επίσης να επιλέξετε ακόμα 15 λεπτά, χωρίς πρόσθετη χρέωση, ώστε να μπορέσετε να επιστρέψετε το ποδήλατο σε άλλο σταθμό υποδοχής

ΣΥΜΒΟΥΛΗ:

Μπορείτε να κάνετε απεριόριστες διαδρομές διάρκειας κάτω των 30 λεπτών στην επιλεγμένη περίοδο πρόσβασης. Αυτό σημαίνει ότι μπορείτε να κάνετε ποδήλατο όλη μέρα χωρίς να πληρώνετε επιπλέον χρεώσεις, εφόσον περιμένετε πέντε λεπτά πριν ξεκινήσετε την επόμενη βόλτα σας.

Τα ποδήλατα

Τα ποδήλατα διαθέτουν χαρακτηριστικά αποτροπής της κλοπής ή της πρόκλησης βλαβών. Η ασφάλεια του ποδηλάτου, όταν το χρησιμοποιείτε, είναι δική σας ευθύνη. Αν δεν το χρησιμοποιείτε, επιστρέψτε το!

Τα ποδήλατα συντηρούνται τακτικά, καλό είναι όμως να ελέγχετε αυτό που θέλετε (λάστιχα, φρένα, σέλα, φώτα και κουδούνι) πριν το πάρετε. Ελέγχουμε τακτικά και αναδιανέμουμε ποδήλατα στο πρόγραμμα και αντικαθιστούμε εκείνα που πρέπει να επισκευαστούν. Στην απίθανη περίπτωση που χαλάσει το ποδήλατό σας, απλώς επιστρέψτε το στον πλησιέστερο σταθμό υποδοχής και πιέστε το κόκκινο κουμπί βλάβης στο σημείο στάθμευσης εντός 10 δευτερολέπτων από την στιγμή που θα το τοποθετήσετε στο σημείο.

Έχετε υπόψη ότι δεν παρέχονται κράνη και κλειδαριές.

Συμβουλή: Δεν υπάρχουν άδεια σημεία στάθμευσης για να επιστρέψετε το ποδήλατό σας;

Αν δεν υπάρχουν διαθέσιμα σημεία στάθμευσης όταν θέλετε να επιστρέψετε το ποδήλατό σας, πηγαίνετε στην οθόνη του σταθμού και αγγίξτε το εικονίδιο "No docking point free" (Κανένα ελεύθερο σημείο στάθμευσης). Έτσι, θα οδηγηθείτε στο πλησιέστερο άδειο σημείο στάθμευσης και θα σας εκχωρηθούν αυτόματα επιπλέον 15 λεπτά χρήσης χωρίς πρόσθετο κόστος για να επιστρέψετε το ποδήλατό σας. Έχετε υπόψη ότι αν έχετε νοικιάσει πάνω από ένα ποδήλατο, αυτό το αίτημα πρέπει να γίνει για κάθε ένα από όσα πρέπει να επιστρέψετε.

Γίνετε μέλος του Barclays Cycle Hire

Αν περνάτε αρκετό χρόνο στο Λονδίνο και χρησιμοποιείτε τακτικά το πρόγραμμα, γιατί δεν γίνεστε Μέλος; Μπορείτε να εγγραφείτε για 24 ώρες, 7 ημέρες ή ένα έτος. Οι χρεώσεις για τα Μέλη είναι οι ίδιες με τους Κανονικούς Χρήστες, παρόλο που έχετε την επιλογή να αγοράσετε την ετήσια πρόσβαση με μόνο £45. Θα λάβετε ένα κλειδί μέλους (με εφάπαξ χρέωση £3) για γρήγορη πρόσβαση στα ποδήλατα. Δεν περιμένετε στην ουρά στο τερματικό, απλά παίρνετε το ποδήλατο και φεύγετε

Κώδικας συμπεριφοράς χρηστών του Barclays Cycle Hire

Για να απολαύσετε τη διαδρομή σας και να χαρείτε το Λονδίνο

✓ Τι να κάνετε

1. Να **ΠΡΟΣΕΧΕΤΕ** τα άλλα οχήματα και τους πεζούς και να δίνετε ξεκάθαρα σινιάλα με τα χέρια σας για να υποδεικνύετε τις προθέσεις σας
2. Να είστε **ΠΡΟΣΕΚΤΙΚΟΙ** κοντά σε φορτηγά και μην τα προσπερνάτε από αριστερά ακριβώς πριν ή πάνω στα φώτα τροχαίας
3. Να **ΕΞΕΤΑΖΕΤΕ** τη δυνατότητα χρήσης των αποκλειστικών λωρίδων για ποδήλατο όποτε είναι αυτό δυνατό
4. Να **ΦΟΡΑΤΕ** αντανακλαστικό ή φλούο ρουχισμό ώστε να είστε ορατός από τους άλλους τη νύχτα
5. Να **ΕΛΕΓΧΕΤΕ** αν το ποδήλατο είναι κατάλληλο για το δρόμο (λάστιχα, φρένα, σέλα, κουδούνι)
6. Να **ΣΙΓΟΥΡΕΥΕΣΤΕ** ότι το ποδήλατο έχει τοποθετηθεί σωστά στο σημείο στάθμευσης ώστε να μην κλαπεί
7. Να **ΑΝΑΦΕΡΕΤΕ** εγκαταλελειμμένα ποδήλατα καλώντας στο Κέντρο Επικοινωνίας (+44(0)20 8216 6666)
8. Να **ΕΠΙΣΚΕΠΤΕΣΤΕ** την τοποθεσία tfl.gov.uk/cycletraining για ενημέρωση σχετικά με την εκπαίδευση στο ποδήλατο
9. Να **ΤΗΡΕΙΤΕ** πάντα τον Κώδικα Οδικής Συμπεριφοράς [Highway Code] (direct.gov.uk/highwaycode)
10. Να **ΦΟΡΑΤΕ** κράνος ποδηλάτου



✗ Τι να μην κάνετε

11. **ΜΗΝ** περνάτε με κόκκινο - είναι επικίνδυνο και παράνομο
12. **ΜΗΝ** οδηγείτε με το ποδήλατο πάνω στο πεζοδρόμιο εκτός αν υπάρχει σήμανση κοινόχρηστης διαδρομής
13. **ΜΗΝ** κάνετε ποδήλατο μπαίνοντας ανάποδα σε μονόδρομους εκτός αν υπάρχει σαφής σήμανση ότι είναι διπλής κατεύθυνσης για τους ποδηλάτες
14. **ΜΗΝ** προσπερνάτε εκτός αν υπάρχει αρκετός χώρος και είναι ασφαλές να το κάνετε
15. **ΜΗΝ** οδηγείτε με το ποδήλατο πολύ κοντά σε κινούμενα οχήματα
16. **ΜΗΝ** πλησιάζετε πολύ κοντά σε παρκαρισμένα αυτοκίνητα, επειδή υπάρχει περίπτωση οι πόρτες να ανοίξουν ξαφνικά
17. **ΜΗ** χρησιμοποιείτε κινητό τηλέφωνο ή ακουστικά όταν οδηγείτε ποδήλατο
18. **ΜΗΝ** οδηγείτε ποδήλατο υπό την επήρεια αλκοόλ ή ναρκωτικών
19. **ΜΗΝ** αφήνετε τα ενοικιαζόμενα ποδήλατα χωρίς επίβλεψη - αν δεν το χρησιμοποιείτε, επιστρέψτε το
20. **ΜΗ** μεταφέρετε επιβάτες στο ποδήλατο ή ζώα/ογκώδη αντικείμενα στο καλάθι



Και τέλος, αν επισκέπτεστε το Ηνωμένο Βασίλειο, μην ξεχνάτε να οδηγείτε το ποδήλατο αριστερά

Πόσο κοστίζει η χρήση του προγράμματος;

Για να νοικιάσετε ένα ποδήλατο πρέπει να πληρώσετε ένα τέλος πρόσβασης και μια χρέωση χρήσης. Αφού επιλέξετε την περίοδο πρόσβασης, μπορείτε να κάνετε όσες διαδρομές θέλετε - και μην ξεχνάτε, δεν ισχύουν χρεώσεις χρήσης για τα πρώτα 30 λεπτά κάθε μεμονωμένης διαδρομής.

Τέλος πρόσβασης

Σας επιτρέπει να χρησιμοποιείτε το πρόγραμμα για

24 ώρες	£1
7 ημέρες	£5

Τα μέλη μπορούν να αγοράσουν την πρόσβαση για ένα έτος με μόνο £45 (συν ένα εφάπαξ τέλος έκδοσης κλειδιού £3).

Άλλες χρεώσεις

Χρέωση καθυστερημένης επιστροφής	£150
Χρέωση ζημιάς	Έως £300
Χρέωση μη επιστροφής	£300

Μπορείτε να κάνετε όσες διαδρομές θέλετε μέσα στην περίοδο πρόσβασης που έχετε επιλέξει.



Χρέωση χρήσης

Εφόσον το πρόγραμμα προορίζεται για χρήση σε σύντομες διαδρομές, όσο περισσότερο κρατάτε το ποδήλατο, τόσο πιο ακριβό γίνεται. Μην ξεχνάτε –

Αν δεν το χρησιμοποιείτε, επιστρέψτε το

Τα πρώτα 30 λεπτά κάθε διαδρομής είναι δωρεάν. Μετά από αυτό το χρονικό διάστημα θα πληρώνετε χρέωση χρήσης, η οποία υπολογίζεται από την ώρα που πήρατε το ποδήλατο έως την ώρα που το επιστρέψατε.

Έως 30 λεπτά	Δωρεάν
Μετά	
Έως 1 ώρα	£1
Έως 1 ώρα και 30 λεπτά	£4
Έως 2 ώρες	£6
Έως 2 ώρες και 30 λεπτά	£10
Έως 3 ώρες	£15
Έως 6 ώρες	£35
Έως 24 ώρες (μέγιστο τέλος χρήσης)	£50

Τρόποι πληρωμής

Γίνονται δεκτές όλες οι γνωστές πιστωτικές και χρεωστικές κάρτες. Οι τερματικοί σταθμοί δεν δέχονται μετρητά ή κάρτες Oyster. Πρέπει να είστε 18 ετών ή μεγαλύτερος για να αγοράσετε πρόσβαση, παρόλο που οποιοδήποτε άτομο ηλικίας 14 ετών και άνω μπορεί να χρησιμοποιήσει τα ποδήλατα.

ΣΥΜΒΟΥΛΗ:

Αν θέλετε να νοικιάσετε πάνω από ένα ποδήλατο τη φορά, θα πρέπει να πληρώσετε τέλη πρόσβασης και χρεώσεις χρήσης για το καθένα. Οι πιστωτικές ή οι χρεωστικές κάρτες που έχουν καταχωριστεί σε λογαριασμούς Μελών δεν μπορούν να χρησιμοποιηθούν στις συνήθεις ενοικιάσεις.

Για περισσότερες πληροφορίες σχετικά με το Barclays Cycle Hire, συμπεριλαμβανομένων των θέσεων των σταθμών υποδοχής, της διαθεσιμότητας των ποδηλάτων σε πραγματικό χρόνο και πώς να γίνετε μέλος, επισκεφθείτε την τοποθεσία tfl.gov.uk/barclayscyclehire

Κέντρο επικοινωνίας Barclays Cycle Hire:
0845 026 3630* ή +44 (0)20 8216 6666.



Ιστότοπος
tfl.gov.uk



24 ώρες ταξιδιωτική εξυπηρέτηση
0843 222 1234*

*Πληρώνετε έως 5p ανά λεπτό αν καλείτε από σταθερές γραμμές ΒΤ. Ενδέχεται να υπάρχει τέλος σύνδεσης. Τα τέλη από κινητά ή άλλους παρόχους σταθερής τηλεφωνίας ενδέχεται να διαφέρουν

Κωδικός στοιχείου 9911918

Αυτές οι πληροφορίες είναι σωστές τη στιγμή της εκτύπωσης, για περισσότερες πληροφορίες επικοινωνήστε με το tfl.gov.uk