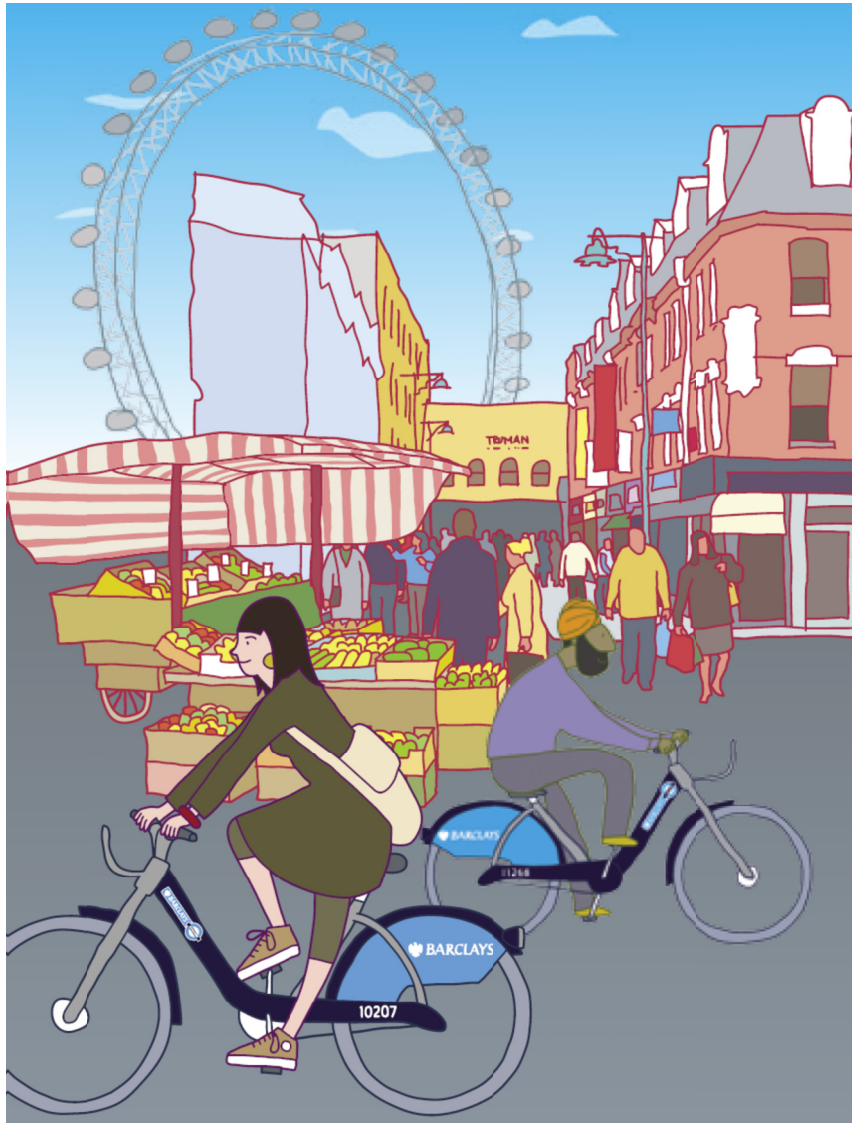


Programa Barclays Cycle Hire



Bienvenido al programa Barclays Cycle Hire

El programa Barclays Cycle Hire tiene un uso sencillo y divertido y resulta ideal para realizar desplazamientos breves por el centro de Londres. Existen cientos de estaciones base y miles de bicicletas disponibles durante las 24 horas del día, todos los días del año. No es necesario reservar, simplemente alquile una bicicleta y monte en ella. Las estaciones base están situadas a unos 300 metros de distancia entre sí, por lo que nunca estará demasiado lejos para acceder a una de las bicicletas.

El programa Barclays Cycle Hire resulta ideal para, a cualquier hora del día, ir a una reunión, salir de compras, disfrutar de fantásticas vistas de Londres, o incluso para hacer algo de ejercicio.

Para participar en el programa, es necesario abonar una pequeña tarifa de acceso, además de un cargo por uso que depende de la duración de su desplazamiento. Puede disfrutar de una cantidad ilimitada de desplazamientos en el periodo que elija y todos los viajes inferiores a 30 minutos están exentos del cargo por uso.

Para comprar un acceso (24 horas o 7 días) solo tiene que acercarse a uno de los terminales con estación base del programa Barclays Cycle Hire y tocar la pantalla para empezar.

¿Cómo alquilo una bicicleta?

- Toque la pantalla del terminal para comenzar
- Si desea utilizar la pantalla con otro idioma distinto del inglés, toque en primer lugar el icono 'Change language' (*cambiar idioma*) y elija 1 de los 17 idiomas disponibles
- En caso contrario, toque el icono 'Hire a cycle' (*toque una bicicleta*)
- Esto le llevará a la página 'Privacy Notice' (*notificación sobre privacidad*), que deberá aceptar
- A continuación, se le pedirá que introduzca su tarjeta en el lector situado debajo de la pantalla. Esto es para comprobar si ya dispone de un periodo de acceso válido. Una vez comprobado, se le pedirá que retire la tarjeta
- Aparecerá una pantalla con información adicional sobre el programa, que puede aceptar pulsando 'OK'
- Si no cuenta con un periodo de acceso válido, se le preguntará qué tipo de acceso desea: 24 horas o 7 días
- A continuación, se le pedirá que confirme su compra (£1 por 24 horas o £5 por 7 días)
- Después, aparecerán los Términos y Condiciones, que deberá leer y aceptar para poder usar el programa

Después, se le pedirá que inserte su tarjeta por segunda vez

- en este paso se efectuará el pago correspondiente al periodo de acceso elegido

- Después, podrá imprimir un recibo y elegir si desea alquilar una bicicleta en ese mismo momento o más tarde
- La pantalla le confirmará la cantidad de tiempo restante de que dispone en su periodo de acceso, y si opta por alquilar la bicicleta en ese mismo momento, imprimirá un código de liberación de 5 dígitos

CONSEJO:

El reloj comenzará a contar en su periodo de acceso una vez que se haya efectuado el pago: no en el momento en que alquila la bicicleta por primera vez.

CONSEJO:

Cada vez que desee alquilar una bicicleta en su periodo de acceso elegido, deberá introducir la misma tarjeta en la terminal, dado que **el código de liberación de la bicicleta caduca** y con cada desplazamiento se emite uno nuevo. Asimismo, cuando no utilice el código de liberación transcurridos 10 minutos desde su impresión, deberá obtener uno nuevo en la terminal para poder liberar una bicicleta

Puede comprar acceso desde 1 hasta 4 bicicletas. Para cada bicicleta, deberá abonar la tarifa de acceso pertinente. Si ha seleccionado 2, 3 ó 4 bicicletas, al terminar la impresión del primer código de liberación deberá comenzar el proceso de nuevo seleccionando "Hire a cycle" (*alquilar una bicicleta*) e introduciendo su tarjeta de nuevo para obtener un código de liberación. Por lo tanto, si desea alquilar 4 a la vez, deberá introducir su tarjeta 5 veces.

Conexión de la bicicleta en la estación base

Al desconectar la bicicleta de la estación base:

- Compruebe que en el punto base no parpadea ninguna luz e introduzca su código de liberación en el teclado del punto base
- Mientras se comprueba su cuenta se iluminará una luz en ámbar
- Cuando la luz pase a ser verde, desbloquee la bicicleta tirando con firmeza para sacarla del punto base
- Deshágase de su código de liberación de manera responsable

Al conectar la bicicleta en la estación base:

- Devuelva la bicicleta en un punto base vacío y empuje con firmeza
- Espere a que aparezca una luz verde que le indicará que ha bloqueado satisfactoriamente la bicicleta
- Cuando no haya un punto base disponible, la pantalla táctil de la terminal le mostrará la disponibilidad de puntos base de las seis estaciones más cercanas. También puede seleccionar 15 minutos adicionales, sin coste adicional, para poder devolver la bicicleta a otra estación base

CONSEJO:

Puede realizar desplazamientos ilimitados por un tiempo inferior a los 30 minutos dentro de su periodo de acceso seleccionado. Esto significa que puede montar en bicicleta todo el día sin tener que pagar una tarifa adicional, con tal de que espere cinco minutos entre el cambio de una bicicleta por otra.

Las bicicletas

Las bicicletas tienen características pensadas para impedir su robo o deterioro. Es su responsabilidad mantener segura la bicicleta mientras la esté usando. Si no la está utilizando, bloquéela.

Las bicicletas son sometidas a un mantenimiento regular, pero no está de más comprobar el estado de la que desea utilizar (neumáticos, frenos, sillín, luces y timbre) antes de desbloquearla. Comprobamos y redistribuimos bicicletas con regularidad en todas las estaciones y cambiamos aquellas que necesiten ser reparadas. En el caso poco probable de que su bicicleta se estropeará, devuélvala al punto base más cercano y pulse el botón de avería en el transcurso de 10 segundos desde que la bloquee.

Tenga en cuenta que no se proporcionan cascos ni candados.

Consejo: ¿No encuentra un punto base al que devolver la bicicleta?

Cuando no haya disponibilidad de puntos base para devolver una bicicleta, vaya a la pantalla del terminal y toque el icono “No hay puntos base disponibles”. De esta manera, será dirigido al punto base más cercano y le garantizará 15 minutos adicionales de uso sin coste alguno para devolver su bicicleta. Tenga en cuenta que si ha alquilado más de una bicicleta, deberá realizar esta acción por cada bicicleta que desee devolver.

Suscribirse al programa Barclays Cycle Hire

Si pasa gran parte de su tiempo en Londres y desea usar este programa con frecuencia, ¿no sería una buena idea suscribirse como Usuario habitual? Puede suscribirse por 24 horas, 7 días o un año. Las tarifas de los Usuarios habituales son las mismas que para los Usuarios Ocasionales, aunque tiene la opción de adquirir un acceso anual por tan solo £45. Recibirá una llave de Usuario habitual (por un pago único de £3) con la que disfrutará de acceso rápido a las bicicletas. No tendrá que esperar en la terminal; simplemente desbloquee una bicicleta y móntese en ella

Código de conducta para usuarios de Barclays Cycle Hire

Para ayudarle a disfrutar de la bicicleta y de Londres

✓ Qué hacer

1. **Vigile** los demás vehículos y peatones y haga señales claras con la mano para anunciar sus intenciones
2. **Tenga** cuidado con los camiones y nunca los adelante por la izquierda justo antes de un semáforo, o en el propio semáforo
3. Siempre que pueda, **considere** usar los carriles bici
4. **Hágase** ver por la noche llevando prendas reflectantes o fluorescentes
5. **Compruebe** que la bicicleta sea apta para circular por la vía (neumáticos, frenos, sillín, timbre)
6. Para evitar robos, **asegúrese** de que la bicicleta está correctamente bloqueada en el punto base
7. **Informe** sobre bicicletas abandonadas llamando al Centro de Contacto (*Contact Centre*) en el nº de teléfono (+44(0)20 8216 6666)
8. **Visite** tfl.gov.uk/cycletraining para aprender más sobre la práctica del ciclismo
9. **Respete** siempre el Código de Circulación (Highway Code) direct.gov.uk/highwaycode
10. **Piense** en llevar casco



✗ Qué no hacer

11. **NO** atraviese semáforos en rojo: es peligroso e ilegal
12. **NO** circule en la acera a menos que esté señalizada como vía de uso compartido
13. **NO** circule en la acera a menos que esté señalizada como vía de uso compartido para ciclistas
14. **NO** adelante a menos que tenga espacio suficiente y sea seguro hacerlo
15. **NO** circule demasiado cerca de vehículos en movimiento
16. **NO** se acerque demasiado a coches estacionados puesto que podrían abrirse las puertas repentinamente
17. **NO** use su teléfono móvil o auriculares mientras se desplace en bicicleta
18. **NO** suba a una bicicleta bajo la influencia del alcohol o drogas
19. **NO** deje sin vigilar una bicicleta de alquiler: si no la está utilizando, bloquéela
20. **NO** lleve a pasajeros en la bicicleta ni transporte animales u objetos voluminosos en la cesta



Y, por último, si está de visita en Reino Unido, recuerde circular por la izquierda

¿Cuánto cuesta usar el programa?

Para alquilar una bicicleta, es necesario pagar una tarifa de acceso y un cargo por uso. Al elegir su periodo de acceso, puede realizar desplazamientos ilimitados: no olvide que los primeros 30 minutos de cada desplazamiento no tienen cargo alguno.

Tarifa de acceso

Le permite usar el programa

24 horas	£1
7 días	£5

Usuarios habituales pueden adquirir un acceso anual por tan solo £45 (más la tarifa única de emisión de llave de £3).

Otros Cargos

Sobrecargo por devolución tardía	£150
Sobrecargo por daño	Hasta £300
Sobrecargo por no devolución	£300

Puede realizar los desplazamientos que desee dentro del periodo de acceso que haya elegido.

Opciones de pago

Se aceptan las principales tarjetas de débito y crédito. Las terminales no aceptan pagos en efectivo ni con tarjetas Oyster. Los accesos pueden comprarse a partir de 18 años de edad, aunque las personas mayores de 14 años pueden usar bicicletas.



Puesto que este programa ha sido pensado para desplazamientos breves, el uso de la bicicleta será más caro cuanto más tiempo dure su desplazamiento.

Datos que no hay que olvidar –

Si no la está utilizando, bloquéela

Cargo por uso

Los primeros 30 minutos de cada desplazamiento son gratuitos. Después, abonará un cargo por uso que se calculará desde la hora de la recogida hasta la de la devolución.

Hasta 30 minutos	Gratuito
Luego	
Hasta 1 hora	£1
Hasta 1 hora y 30 minutos	£4
Hasta 2 horas	£6
Hasta 2 horas y 30 minutos	£10
Hasta 3 horas	£15
Hasta 6 horas	£35
Hasta 24 horas (cargo máximo por uso)	£50

CONSEJO:

Si desea alquilar más de una bicicleta en un mismo momento, deberá abonar tarifas de acceso y cargos por uso por cada una de las bicicletas. Las tarjetas de débito o crédito registradas en las cuentas de los Usuarios no funcionan en caso de alquiler eventual.

Si desea ampliar información

Si desea ampliar información sobre el programa Barclays Cycle Hire, incluida la ubicación de los puntos base, la disponibilidad de bicicletas en tiempo real y cómo hacerse Usuarios, visite tfl.gov.uk/barclayscyclehire

Centro de contacto de Barclays Cycle Hire:
0845 026 3630* o +44 (0)20 8216 6666.



Página web
tfl.gov.uk



Información al viajero las 24 horas del día
0843 222 1234*

*Si llama desde una línea fija de BT no pagará más de 5p por minuto. Puede haber un cargo por establecimiento de llamada. Los gastos de llamadas desde móviles u otros proveedores de telefonía fija pueden variar

Código 9911918

La presente información es correcta en el momento de ir a imprenta. Si desea ampliar información, póngase en contacto con tfl.gov.uk