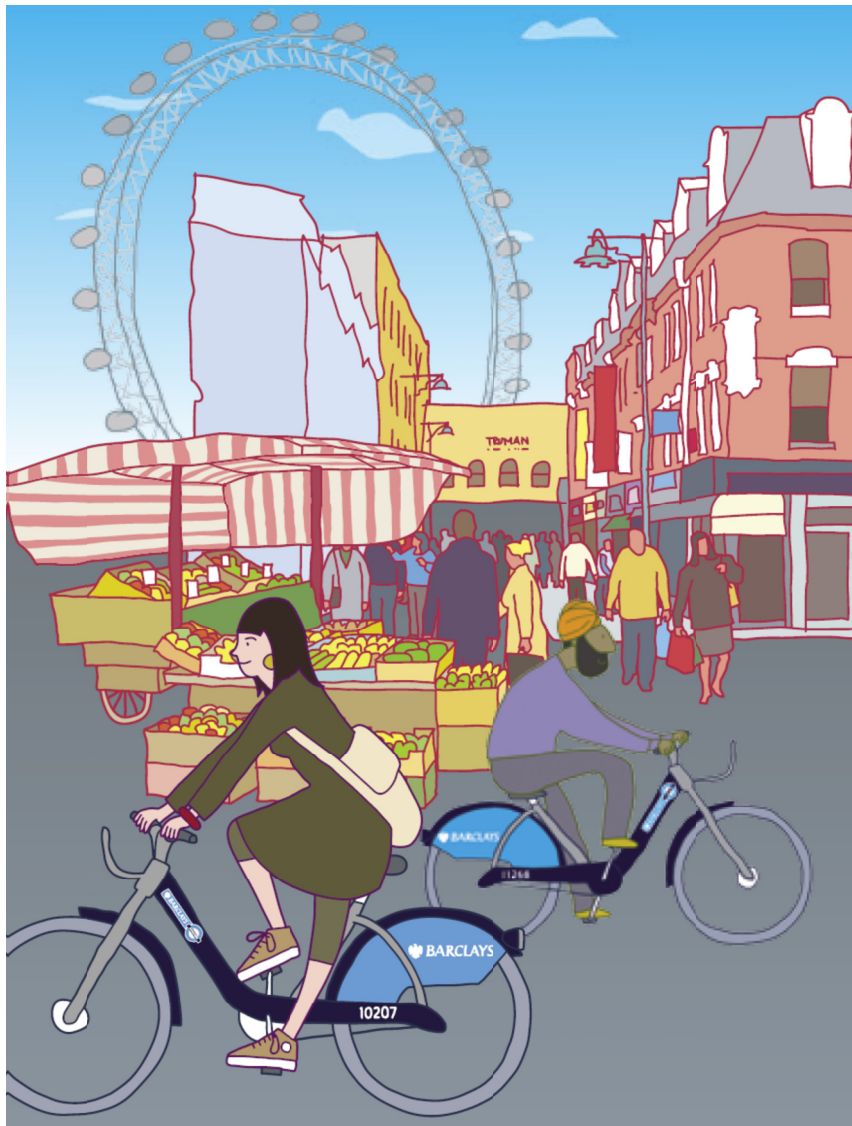


Barclays Cycle Hire



Willkommen bei Barclays Cycle Hire

Barclays Cycle Hire ist einfach zu verwenden und macht Spaß. Das System ist ideal, um kurze Ausflüge im Zentrum Londons zu unternehmen. Es gibt Hunderte von Stationen und Tausende von Fahrrädern, die Sie benutzen können, 24 Stunden am Tag und an jedem Tag im Jahr. Eine Buchung ist nicht erforderlich, mieten Sie einfach ein Fahrrad und radeln Sie los! Mit Andockstationen, die nur ca. 300 m voneinander entfernt liegen, sind Sie nie weit vom Zugang zu einem der Fahrräder entfernt.

Barclays Cycle Hire ist ideal, um während des Tages kurz zu Meetings zu fahren, zum Einkaufen, um die fantastischen Sehenswürdigkeiten Londons zu sehen, oder sogar, um sich einfach ein bisschen sportlich zu betätigen.

Um das System nutzen zu können, müssen Sie ein kleines Zugangsentgelt zuzüglich einer Nutzungsgebühr bezahlen, die von der Dauer Ihrer Fahrt abhängt. Sie können innerhalb der von Ihnen gewählten Zugangszeit unbegrenzt viele Fahrten unternehmen. Für alle Fahrten unter 30 Minuten werden keine Nutzungsgebühren erhoben.

Um Zugang (für 24 Stunden oder 7 Tage) zu erwerben, gehen Sie einfach zu einem der Terminals an den Barclays Cycle Hire Andockstationen und verwenden Sie den Touchscreen.

Wie miete ich ein Fahrrad?

- Berühren Sie den Bildschirm des Terminals, um zu beginnen
- Wenn Sie den Bildschirm lieber in einer anderen Sprache als Englisch verwenden möchten, berühren Sie zuerst das Symbol für „Change language“ (Sprache ändern) und wählen Sie eine der 17 anderen Sprachen
- Wenn nicht, berühren Sie das Symbol für „Hire a cycle“
- Dies führt Sie zu der Datenschutzerklärung, die Sie akzeptieren müssen
- Sie werden dann gebeten, Ihre Zahlungskarte in den Kartenleser unterhalb des Bildschirms einzuführen. Dabei wird überprüft, ob Sie bereits über einen gültigen Zugangszeitraum verfügen. Nach der Prüfung werden Sie gebeten, die Karte wieder zu entnehmen
- Ein Bildschirm erscheint, der Ihnen zusätzliche Informationen zu dem System gibt, die Sie bestätigen können
- Wenn Sie noch über keinen gültigen Zugangszeitraum verfügen, werden Sie gefragt, welche Art von Zugang Sie benötigen - entweder 24 Std. oder 7 Tage
- Sie werden dann gebeten, Ihren Kauf zu bestätigen (£1 für 24 Stunden oder £5 für 7 Tage)
- Als nächstes werden die Geschäftsbedingungen des Systems angezeigt, die Sie lesen und akzeptieren müssen, um das System benutzen zu können

Sie werden dann gebeten, Ihre Zahlungskarte ein zweites Mal einzuführen

- der Grund hierfür ist, dass so die Zahlung für den ausgewählten Zugangszeitraum vorgenommen werden kann

- Sie können dann wählen, ob Sie eine Quittung ausdrucken lassen möchten und ob Sie jetzt oder zu einem späteren Zeitpunkt ein Fahrrad leihen möchten
- Der Bildschirm wird bestätigen, wie viel Zeit Ihres Zugangszeitraums noch vorhanden ist. Wenn Sie sich entschieden haben, jetzt ein Fahrrad zu mieten, wird ein fünfstelliger Fahrradzugangscode ausgedruckt

HINWEIS:

Die Zeit läuft ab dem Zeitpunkt, zu dem die Zahlung durchgeführt wurde - jedoch nicht, wenn Sie zum ersten Mal ein Fahrrad mieten.

HINWEIS:

Jedes Mal, wenn Sie innerhalb des von Ihnen gewählten Zugangszeitraums ein Fahrrad mieten, müssen Sie dieselbe Zahlungskarte in den Terminal einführen, da **der Zugangscode nur für eine Fahrt gültig ist** - für jede Fahrt wird ein neuer Code ausgestellt. Wenn Sie den Zugangscode nicht innerhalb von 10 Minuten nach dem Druck verwenden, müssen Sie einen anderen Code vom Terminal abrufen, um ein Fahrrad ausleihen zu können

Sie haben die Möglichkeit, 1 bis 4 Fahrräder auszuleihen. Für jedes Fahrrad müssen Sie die entsprechende Zugangsgebühr entrichten. Wenn Sie 2, 3 oder 4 Fahrräder gewählt haben, müssen Sie den Vorgang nach dem Ausdrucken des ersten Zugangscode erneut beginnen, indem Sie „Ein Fahrrad mieten“ auswählen und Ihre Karte erneut einführen, um den nächsten Code auszudrucken. Das bedeutet, dass Sie Ihre Zahlungskarte fünfmal in den Terminal einführen müssen, wenn Sie vier Fahrräder gleichzeitig ausleihen möchten.

Docken Ihres Fahrrads

Entnahme Ihres Fahrrads:

- Prüfen Sie, dass an der Andockstelle keine Lichter aufleuchten und geben Sie Ihren Fahrradzugangscode in das Tastenfeld der Andockstelle ein
- Das gelbe Licht leuchtet, während Ihr Konto geprüft wird
- Sobald das grüne Licht aufleuchtet, entnehmen Sie das Fahrrad, indem Sie es fest aus der Andockstelle ziehen
- Bitte entsorgen Sie die Quittung mit dem Zugangscode auf verantwortungsbewusste Weise

Wenn Sie Ihr Fahrrad zurückgeben:

- Bringen Sie das Fahrrad zu einer freien Andockstelle zurück und lassen Sie es einrasten
- Warten Sie, bis das grüne Licht aufleuchtet. Dies bedeutet, dass Sie das Fahrrad erfolgreich angedockt haben
- Sollte es keine verfügbaren Andockstellen geben, zeigt der Touchscreen des Terminals die Verfügbarkeit von Andockstellen an den sechs nächstgelegenen Andockstationen. Sie können auch kostenfreie zusätzliche 15 Minuten wählen, damit Sie das Fahrrad zu einer anderen Andockstation zurückbringen können

HINWEIS:

Innerhalb des von Ihnen gewählten Zugangszeitraums können Sie unbegrenzt viele Fahrten unter 30 Minuten unternehmen. Das bedeutet, dass Sie den ganzen Tag fahren können, ohne Nutzungsgebühren zu bezahlen, solange Sie fünf Minuten warten, bevor Sie das nächste Fahrrad entnehmen.

Die Fahrräder

Die Fahrräder sind mit Vorrichtungen ausgestattet, die verhindern sollen, dass sie gestohlen oder beschädigt werden. Die Sicherheit des Fahrrads unterliegt während Ihrer Nutzung Ihrer Verantwortung. Wenn Sie es nicht benutzen, bringen Sie es zurück!

Die Fahrräder werden regelmäßig gewartet, dennoch empfiehlt es sich, das von Ihnen gewählte Fahrrad zu prüfen (Reifen, Bremsen, Licht und Klingel), bevor Sie es entnehmen. Wir prüfen die Fahrräder regelmäßig, verteilen sie um und ersetzen diejenigen, die repariert werden müssen. Im unwahrscheinlichen Fall, dass Sie eine Panne haben, bringen Sie das Fahrrad einfach zur nächstgelegenen Andockstation zurück und drücken Sie innerhalb von 10 Sekunden nach dem Andocken den roten Störungsknopf an der Andockstelle.

Bitte beachten Sie, dass Fahrradhelme und Schlösser nicht bereitgestellt werden.

Hinweis: Keine freien Andockstellen, um Ihr Fahrrad zurückzugeben?

Sollten keine freien Andockstellen verfügbar sein, wenn Sie Ihr Fahrrad zurückbringen, gehen Sie zum Bildschirm des Terminals und drücken Sie das Symbol für „No docking point free“ (Keine Andockstelle frei). Daraufhin wird die für Sie nächstgelegene freie Andockstelle angezeigt und Sie erhalten automatisch bis zu 15 zusätzliche kostenfreie Verwendungsminuten, um Ihr Fahrrad zurückzugeben. Bitte beachten Sie, dass wenn Sie mehr als ein Fahrrad gemietet haben, diese Anfrage für jedes Fahrrad, das Sie zurückgeben möchten, einzeln vorgenommen werden muss.

So werden Sie Mitglied bei Barclays Cycle Hire

Warum nicht Mitglied werden, wenn Sie relativ viel Zeit in London verbringen und das System häufig benutzen? Sie können für 24 Stunden, 7 Tage oder ein Jahr Mitglied werden. Die Gebühren für Mitglieder sind dieselben wie für gelegentliche Nutzer. Sie haben allerdings die Option für nur £45 einen Zugang für ein Jahr zu erwerben. Sie erhalten dann einen Schlüssel für Mitglieder (gegen eine einmalige Gebühr von £3) für einen schnellen Zugang zu den Fahrrädern. Kein Schlangestehen am Terminal, einfach abdocken und losfahren.

Verhaltensregeln für Nutzer des Barclays Cycle Hire

Sie sollen Ihnen dabei helfen, Ihre Fahrt sowie London zu genießen.

✓ Das sollen Sie tun

1. **ACHTEN** Sie auf andere Fahrzeuge und Fußgänger und geben Sie klare Handzeichen um anzuzeigen, was Sie vorhaben
2. **SEIEN** Sie vorsichtig in der Nähe von Lkws und fahren Sie vor oder an Ampeln niemals links an ihnen vorbei
3. **NUTZEN** Sie die ausgewiesenen Radwege, wo immer dies möglich ist
4. **TRAGEN** Sie nachts reflektierende oder fluoreszierende Kleidung, damit Sie gut zu sehen sind
5. **ÜBERPRÜFEN** Sie, ob das Fahrrad straßentauglich ist (Reifen, Bremsen, Sattel, Klingel)
6. **STELLEN** Sie sicher, dass das Fahrrad an der Andockstelle richtig angedockt ist, um Diebstahl zu verhindern
7. **MELDEN** Sie zurückgelassene Fahrräder mit einem Anruf beim Kontaktcenter (Contact Centre) (+44(0)20 82 16 6666)
8. **BESUCHEN** Sie tfl.gov.uk/cycletraining für weitere Informationen über Fahrradtraining
9. **HALTEN** Sie sich immer an die Straßenverkehrsordnung (The Highway Code, direct.gov.uk/highwaycode)
10. **ZIEHEN** Sie das Tragen eines Fahrradhelms in Betracht



✗ Das sollten Sie unterlassen

11. **FAHREN SIE NICHT** über rote Ampeln - es ist gefährlich und verboten
12. **FAHREN SIE NICHT** auf dem Gehweg, außer dieser ist zur gemeinsamen Nutzung freigegeben und entsprechend ausgeschildert
13. **FAHREN SIE NICHT** in falscher Richtung in einer Einbahnstraße, außer diese ist klar als für Radfahrer in beiden Richtungen befahrbar ausgeschildert
14. **ÜBERHOLEN SIE NICHT**, außer es ist genügend Platz vorhanden und es ist sicher
15. **FAHREN SIE NICHT** zu dicht neben anderen fahrenden Fahrzeugen her
16. **FAHREN SIE NICHT** zu dicht an geparkten Pkws vorbei, da die Türen plötzlich geöffnet werden könnten
17. **BENUTZEN SIE WEDER** Mobiltelefon noch Kopfhörer, so lange Sie Rad fahren
18. **FAHREN SIE NICHT** Rad, wenn Sie unter dem Einfluss von Alkohol oder Drogen stehen
19. **LASSEN SIE** ein Leihfahrrad nie unbeaufsichtigt zurück - docken Sie es an, wenn Sie es nicht benutzen
20. **TRANSPORTIEREN SIE KEINE** Mitfahrer auf dem Fahrrad oder Tiere/sperrige Gegenstände im Fahrradkorb



Und zu guter Letzt: Wenn Sie in Großbritannien zu Gast sind, vergessen Sie nicht, links zu fahren

Wie viel kostet es, das System zu nutzen?

Für das Mieten eines Fahrrads müssen Sie sowohl die Zugangsgebühr als auch die Nutzungsgebühr entrichten. Wenn Sie Ihren Zugangszeitraum ausgewählt haben, können Sie eine unbegrenzte Anzahl an Fahrten unternehmen - vergessen Sie nicht, dass für die ersten 30 Minuten einer jeden Einzelfahrt keine Nutzungsgebühr erhoben wird.

Zugangsentgelt

Ermöglicht die Nutzung des Systems für	
24 Stunden	£1
7 Tage	£5

Mitglieder können für nur £45 (plus eine einmalig anfallende Gebühr für einen Schlüssel in Höhe von £3) einen Zugang für ein Jahr erwerben.

Andere Gebühren	
Gebühr bei verspäteter Rückgabe	£150
Gebühr bei Beschädigung	Bis zu £300
Gebühr bei Nicht-Rückgabe	£300

Während der von Ihnen gewählten Zugangsdauer können Sie so viele Fahrten unternehmen, wie Sie möchten.

Zahlungsoptionen

Alle gängigen Kredit- und Debitkarten werden akzeptiert. Die Terminals akzeptieren weder Bargeld noch Oyster Cards. Sie müssen mindestens 18 Jahre alt sein, um Zugang zum System erwerben zu dürfen. Allerdings kann jede Person ab 14 Jahren die Fahrräder benutzen.



Da die Nutzung des Systems für kurze Fahrten vorgesehen ist, wird es teurer, je länger Sie das Fahrrad behalten.

Vergessen Sie nicht –

Wenn Sie es nicht benutzen, bringen Sie es zurück.

Nutzungsgebühr

Die ersten 30 Minuten jeder Fahrt sind kostenlos. Danach bezahlen Sie eine Nutzungsgebühr, die vom Zeitpunkt der Abholung bis zum Zeitpunkt der Rückgabe gemessen wird.

Bis zu 30 Minuten	Kostenlos
Danach	
Bis zu 1 Stunde	£1
Bis zu 1 Stunde und 30 Minuten	£4
Bis zu 2 Stunden	£6
Bis zu 2 Stunden und 30 Minuten	£10
Bis zu 3 Stunden	£15
Bis zu 6 Stunden	£35
Bis zu 24 Stunden (maximale Nutzungsgebühr)	£50

HINWEIS:

Wenn Sie mehr als ein Fahrrad gleichzeitig mieten möchten, müssen Sie für jedes einzelne die Zugangsgebühr und die Nutzungsgebühren zahlen. Kredit- oder Debitkarten, die in Verbindung mit Mitgliedskonten registriert sind, können nicht für gelegentliche Vermietungen verwendet werden.

Für weitere Informationen

Weitere Informationen über Barclays Cycle Hire, einschließlich den Standorten von Andockstationen, Live-Verfügbarkeit von Fahrrädern und Informationen zur Mitgliedschaft finden Sie auf tfl.gov.uk/barclayscyclehire

Barclays Cycle Hire Kontaktcenter (Contact Centre):
0845 026 3630* oder +44 (0)20 8216 6666.



Webseite
tfl.gov.uk



24 Stunden-Verkehrsinformation
0843 222 1234*

*Sie bezahlen höchstens 5p pro Minute, wenn Sie aus dem BT-Festnetz anrufen. Möglicherweise wird eine Verbindungsgebühr erhoben. Gebühren von Mobilfunkanbietern oder anderen Festnetzanbietern fallen unterschiedlich aus

Artikelnummer 9911918

Diese Informationen sind zum Zeitpunkt der Drucklegung korrekt, bitte setzen Sie sich für weitere Informationen [mittfl.gov.uk](https://tfl.gov.uk) in Verbindung.