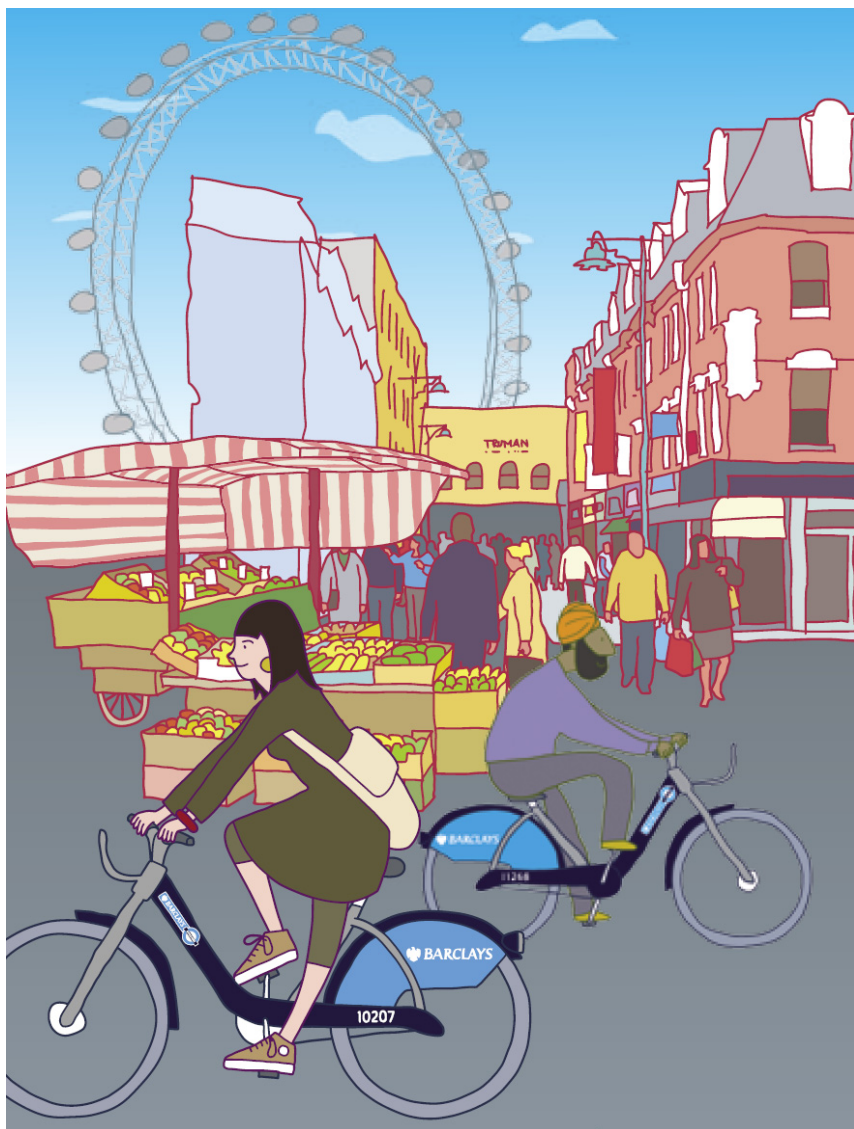


巴克莱自行车出租计划



欢迎使用巴克莱自行车出租计划

巴克莱自行车出租计划为您提供一种既简单又有趣的出行方式，是您在伦敦中心区域进行短途旅行的理想选择。数百个存车处和数千辆自行车每年 365 天、每天 24 小时供您使用。无需预订，您可以随时租赁自行车，随时骑走。存车处之间的距离约为 300 米，您走不远就能租到一辆自行车。

巴克莱自行车出租计划理想用于白天临时会面、购物、游览伦敦的美妙景观，甚至可以作为一种很好的锻炼方式。

要使用该计划，您只需支付一小笔租用费和使用费，其中使用费取决于您占用自行车的时间。您可以在自己选择的租用期内不限次数地取车和还车，而且 30 分钟内还车免收使用费。

要购买租用资格（24 小时或 7 天），您只需走到任何巴克莱自行车出租计划的存车处终端，然后使用触摸屏开始购买即可。

如何租赁一辆自行车？

- 触摸终端屏幕来开始
- 如果您希望以英语之外的语言使用屏幕，请首先触摸“更改语言”（Change language）图标，然后选择 17 种其它语言之一
- 否则请触摸“租赁自行车”（Hire a cycle）图标。
- 此时会出现“隐私权须知”（Privacy Notice）页面，您必须接受它们
- 然后屏幕会要求将支付卡插入屏幕下方的读卡器。这是为了确认您是否已经拥有一个有效租用期，一经确认，将要求您取出卡
- 此时出现一个屏幕提供有关该计划的更多信息，您可以触摸“确定”（OK）来退出
- 如果您还没有有效租用期，将询问您需要什么类型的租用期——24 小时或 7 天
- 然后会要求您确认购买（24 小时 1 英镑，或 7 天 5 英镑）
- 接下来是本计划的条款和条件，您必须阅读并接受它们才能使用本计划

然后将要求您第二次插入您的付款卡。

- 这一次是为了支付您选择的租用期

- 然后您可以选择打印收据，并选择是立即还是以后租赁自行车
- 屏幕上会确认您的租用期还剩下多少时间，如果您选择立即租赁自行车，系统会打印一个 5 位数的自行车解存密码

提示：

一旦收取了您的付款，您的租用期即开始计时——而不是在您第一次租赁自行车时开始计时。

提示：

在您选择的租用期内每次租赁自行车时，您需要将相同的支付卡插入终端，这是由于**自行车解存密码只对一次取车有效**——每次取车需要使用系统发放的新的自行车解存密码。另外，如果打印后 10 分钟没有使用自行车解存密码，则需要再获取一个自行车解存密码才能解存自行车。

您可以选择购买 1 到 4 辆自行车的租用资格。您需要为每辆自行车支付相关的租用费。如果您选择租赁 2、3 或 4 辆自行车，在打印第一辆自行车的解存密码后，您需要再次启动该流程：再次选择“租赁自行车”（Hire a cycle），再次插入您的卡，以便系统发放自行车解存密码。因此，要一次租赁 4 辆自行车，您需要插入支付卡 5 次。

存靠您的自行车

当解除存靠您的自行车时：

- 确认存靠车位没有指示灯亮起，使用存靠车位键盘输入您的自行车解存密码
- 在验证您的账户时黄色指示灯亮起
- 指示灯变绿后，用力将自行车从存靠车位拉出
- 请以负责任的方式处理自行车解存密码收据

当存靠您的自行车时：

- 将自行车返回到任何空的存靠车位，用力推入到位
- 等待，直到绿色指示灯亮起，表示您已经成功存靠自行车
- 如果没有可用存靠车位，终端触摸屏将显示最近的六个存车处的存靠车位可用性。您还可以选择附加的 15 分钟以便将自行车返回到另一个存车处，该时段不另收费用

提示：

在您选择的租用期内，您可以不限次数地取车还车，而且每次的持续时间在 30 分钟之内免收使用费。这意味着，只要您在 30 分钟之内还车，等待 5 分钟时间后再取出另一辆车，您可以整天骑车而无需支付任何使用费。

自行车

自行车具有能够防止被盗或损坏的一些特点。您在使用过程中应负责确保自行车的安全。如果您不骑，请把它放入存靠车位！

自行车会定期得到维护，但从存靠车位取出您想要的自行车之前，最好检查一下（轮胎、车闸、车座、车灯和车铃）。我们会定期检查并在整个计划范围内重新分配自行车，并更换那些需要修理的自行车。万一您的自行车出现故障，只需将它们返回到最近的存车处，并在放入存靠车位后 10 秒钟内按下存靠车位上的红色故障按钮。

请注意，本计划不提供头盔和车锁。

提示：没有空的存靠车位供您还车该怎么办？

如果您还车时没有任何存靠车位可用，请来到终端屏幕，触摸“无可用存靠车位”（No docking point free）图标。屏幕会为您指出最近的空存靠车位，并且会自动给您 15 分钟时间让您还车，在此期间不收取任何费用。请注意，如果您租赁了多辆自行车，则需要为要还入的每辆自行车执行上述请求步骤。

成为巴克莱自行车出租计划的会员

如果您在伦敦的时间较长并且经常使用本计划，为什么不考虑成为会员？您可以选择签约 24 小时、7 天或者一年。对会员的收费与非会员用户一样，但您可以选择只花 45 英镑购买一年的租用资格。您将获得一个会员钥匙（一次性收费 3 英镑）来取出自行车。不需要在终端排队——只需要取车就可以骑走。

巴克莱自行车出租计划用户行为守则

为了帮助您享受骑行和伦敦美景

✓ 应做到的事项

1. 应注意其他车辆和行人，给出明确的手势信号来表示您的意图
2. 应小心周围的货车，切勿在即将到交通灯之前或在交通灯处超越位于道路左侧的货车
3. 应尽可能考虑使用专用自行车道
4. 应在晚上穿反光或萤光衣服以使自己可见
5. 应检查自行车是否适合上路骑行（轮胎、车闸、车座、车铃）
6. 应确保自行车正确放入存靠车位以避免失窃
7. 应致电联系中心（+44(0)20 8216 6666）报告被抛弃的自行车
8. 应访问 tfl.gov.uk/cycletraining 了解更多关于自行车训练的信息
9. 应始终遵守英国交通规则（The Highway Code，网址为 direct.gov.uk/highwaycode）
10. 应考虑戴自行车头盔



✗ 禁止做的事项

11. 切勿骑车冲闯红灯 - 这是危险和违法的
12. 切勿在人行道上骑车，除非它被标为共用道路
13. 切勿在单行道上朝错误方向骑行，除非它明确标示为骑行者的双向通道
14. 切勿超车，除非有足够空间而且安全
15. 切勿在骑行时距离行驶中的车辆太近
16. 切勿太接近停放的汽车，以防止车门突然打开
17. 切勿在骑行时使用手机或耳机
18. 切勿喝酒或服用药物后骑自行车
19. 切勿离开租赁自行车而无人看管——如果不骑，请将其放入存靠车位
20. 切勿在自行车上载人，或者将动物/大件物品放入车篮



最后一点，如果您是一位初到英国的游客，切记应靠道路左侧骑行。

使用该计划租车的费用是多少？

要租赁一辆自行车，您需要支付租用费和使用费。选择您的租用期后，您可以不限次数地取车和还车——不要忘记，每次取车和还车间隔时间的前 30 分钟不收取使用费。

租用费

允许您使用该计划	
24 小时	£1
7 天	£5

会员可以只花 45 英镑购买一年的租用资格（另加 3 英镑的一次性钥匙发放费）。

其它收费	
逾期还车费	£150
损坏费	最高 300 英镑
不还车费	£300

在您选择的开通期内，您取车和还车的次数不受限制。



使用费

从取车时间到还车时间算起，前 30 分钟是免费的，之后您将支付使用费。

30 分钟及以下	免费
之后	
1 小时及以下	£1
1 小时 30 分钟及以下	£4
2 小时及以下	£6
2 小时 30 分钟及以下	£10
3 小时及以下	£15
6 小时及以下	£35
24 小时（最高使用费）及以下	£50

提示：

如果您希望租赁多辆自行车，需要为每辆自行车支付租用费和使用费。会员账户登记使用的信用卡或借记卡将无法用于临时租赁。

付款方式

接受所有主要的信用卡和借记卡。终端不接受现金或 Oyster 卡。您必须年满 18 岁才能购买租用资格，但任何年满 14 周岁的人都可以使用自行车。

如需详细信息，请联系：

有关巴克莱自行车出租计划的更多信息，包括存车处位置、自行车实时可用性以及如何成为会员，请访问

tfl.gov.uk/barclayscyclehire

巴克莱自行车出租计划联系中心：

0845 026 3630* 或 +44 (0)20 8216 6666。



网址
tfl.gov.uk



24 小时旅游信息
0843 222 1234*

*如果从英国电信（BT）座机打电话，每分钟费用不超过 5 便士。可能会收取接通费。如果使用手机或其他通信服务提供商的固话打电话，收费可能会有所不同

物项编号 9911918

本手册信息在交付印刷时是正确的，如需更多信息，请联系
tfl.gov.uk