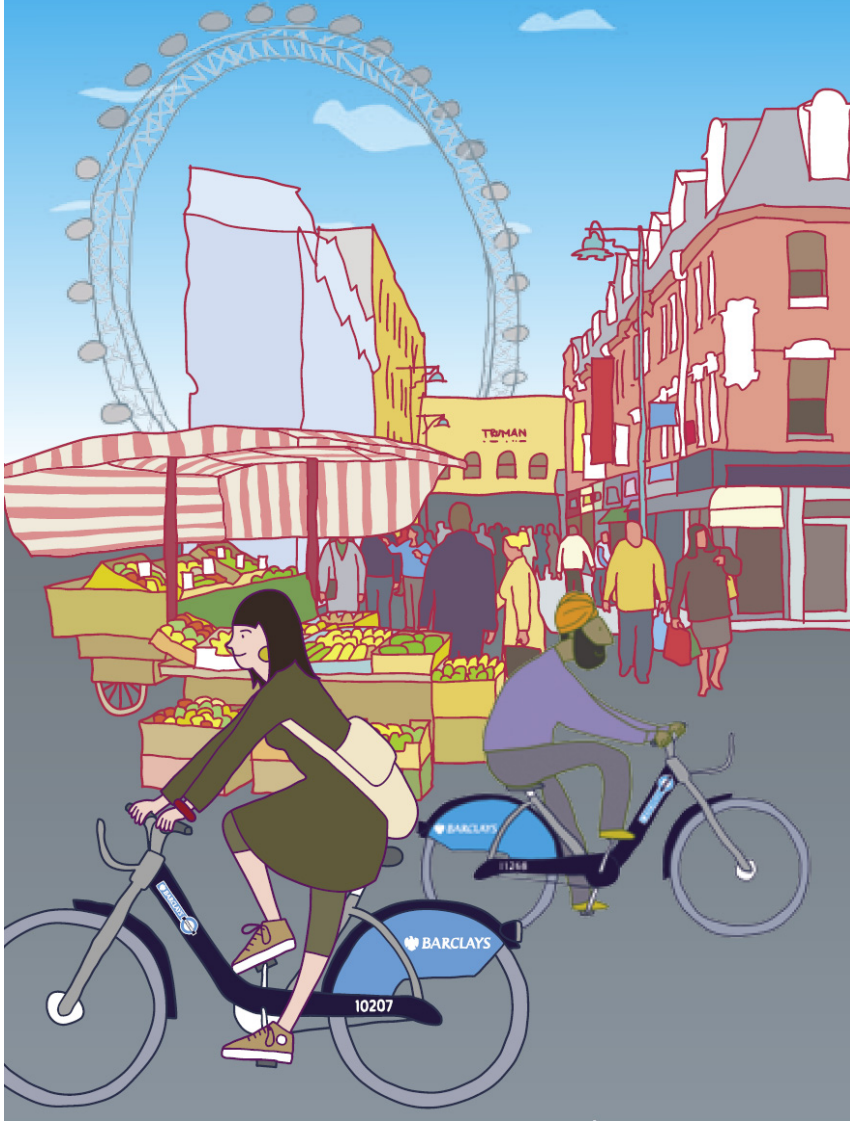


বার্কলেজ সাইকেল হায়ার



বার্কলেজ সাইকেল হায়ার-এ আপনাদের স্বাগত

বার্কলেজ সাইকেল হায়ার ব্যবহার করা খুব সহজ এবং মজার ব্যাপার এবং মধ্য লন্ডন জুড়ে ছোটখাটো ভ্রমণের ব্যাপারে এটি চমৎকার একটি উপায়। কয়েকশো ডকিং স্টেশন রয়েছে এবং যেখানে আপনার ব্যবহারের জন্য কয়েক হাজার সাইকেল আছে যেগুলো আপনি 24 ঘন্টা ব্যাপী বছরে প্রতিদিন ব্যবহার করতে পারেন। বুকিং করার কোনও ঝামেলা নেই, কেবল একটা সাইকেল ভাড়া করুন এবং চড়তে থাকুন। এই ধরনের ডকিং স্টেশনগুলো এমনভাবে ছড়িয়ে আছে যাতে প্রতিটির মধ্যে দূরত্ব মোটামুটি 300 মিটার, যার ফলে আপনাকে আপনার সাইকেল ব্যবহারের জন্য কখনো খুব একটা দূরে যেতে হবে না।

দিনের বেলায় কোন সাক্ষাত কর্মসূচীতে যোগদান, কেনাকাটা, লন্ডনের চমৎকার দৃশ্যগুলি দেখা এমনকি সাইকেল চালানোর মাধ্যমে একটু শারীরিক কসরত করার জন্যও বার্কলেজ সাইকেল হায়ার একটি চমৎকার উপায়।

এই স্কিমের আওতায় সাইকেল নেবার জন্য আপনাকে সামান্য একটা চার্জ পরিশোধ করতে হবে এবং এছাড়া আপনি কতক্ষণ চড়বেন তার উপর নির্ভর করে আপনাকে একটি ব্যবহার মূল্য দিতে হবে। আপনি ব্যবহার করবার জন্য যে সময়সীমা ঠিক করবেন সেই সময়সীমার ভেতরে আপনি যতবার খুশী ঘুরে বেড়াতে পারেন এবং 30 মিনিটের কম সময় ধরে ব্যবহার করলে সেক্ষেত্রে ব্যবহারের জন্য কোন চার্জ দিতে হবে না।

আপনি যদি এই সাইকেল ব্যবহার করার (24 ঘন্টা বা 7 দিন) সুবিধা ক্রয় করতে চান তা হলে আপনাকে একটু হেঁটে যেকোন একটি বার্কলেজ সাইকেল হায়ার স্টেশন টার্মিনাল-এ পৌঁছাতে হবে এবং সেখানে গিয়ে টাচ স্ক্রিন ব্যবহার করার মাধ্যমে কিভাবে আরম্ভ করতে হবে সেটি জানতে পারবেন।

আমি কিভাবে সাইকেল ভাড়া নেব?

- পদ্ধতিটি শুরু করবার জন্য টার্মিনাল স্ক্রিন স্পর্শ করুন।
 - আপনি যদি ইংরেজি ছাড়া অন্য কোন ভাষাতে এই স্ক্রিনটি ব্যবহার করতে চান সেক্ষেত্রে প্রথমে ‘চেঞ্জ দি ল্যাঙ্গুয়েজ’ বাটনটি স্পর্শ করুন এবং সেখানে প্রদর্শিত 17 টি ভাষার মধ্যে পছন্দের ভাষাটি বেছে নিন।
 - অন্যথায়, ‘হায়ার-এ সাইকেল’ আইকনটি স্পর্শ করুন।
 - এরপরে স্ক্রিনে প্রাইভেসী নোটিস পাতাটি দেখা যাবে যেটি আপনাকে অবশ্যই একসেপ্ট করতে হবে।
 - এর পরে আপনাকে স্ক্রিনের নীচের অংশে থাকা কার্ড রিডার-এর জায়গায় পেমেন্ট কার্ডটি ঢুকিয়ে দিতে বলা হবে। এতে যাচাই করে দেখা হবে যে আপনার ইতিমধ্যেই ব্যবহারকালীন সময়সীমা বৈধ পর্যায়ে আছে কিনা, এবং একবার যাচাই করে নেবার পরে, আপনাকে আপনার কার্ডটি বের করে নিতে বলা হবে।
 - এরপরের স্ক্রিনে এই স্ক্রিমটি সম্বন্ধে কিছু অতিরিক্ত তথ্যবলী দেখা যাবে যেগুলিকে আপনি ‘ওকে’ করে দেবেন।
 - আপনার ব্যবহারকালীন সময়সীমা যদি বৈধ না হয় সেক্ষেত্রে আপনার কাছে জানতে চাওয়া হবে যে আপনি কি ধরণের সুবিধা ব্যবহার করতে চান – 24 ঘন্টা না 7 দিন।
 - এরপর আপনাকে বলা হবে যে আপনার ক্রয় সুনিশ্চিত করুন – (24 ঘন্টার জন্য 1 পাউন্ড বা 7 দিনের জন্য 5 পাউন্ড)।
 - এরপরের স্ক্রিনে স্ক্রিমটির ব্যবহার সংক্রান্ত শর্তাবলী দেখা যাবে এবং স্ক্রিমটি ব্যবহার করতে চাইলে শর্তগুলো আপনি অবশ্যই পড়বেন এবং তারপর সেগুলো একসেপ্ট করবেন।
- এরপরে আপনাকে দ্বিতীয়বারের জন্য আপনার পেমেন্টকার্ডটি কার্ড রিডারে ঢোকানোর জন্য বলা হবে।**
- এটি এই জন্য করা হয় যাতে আপনার পছন্দের সময়কাল অনুযায়ী ব্যবহারের জন্য আপনি মূল্য পরিশোধ করতে পারেন।

- এরপরে আপনি একটি রসিদ ছাপানোর জন্য নির্দেশ দেবেন এবং আপনি এখন সাইকেল ব্যবহার করবেন না পরে ব্যবহার করবেন সেটি বেছে নিন।
- এই স্ক্রিন থেকে আপনি জানতে পারবেন যে আপনার ব্যবহারের সময়কালে আর কতটা সময় বাকী আছে এবং, আপনি যদি এখুনি একটা সাইকেল ব্যবহারের অপশন বেছে নেন, তাহলে 5 সংখ্যার কোড বিশিষ্ট সাইকেল রিলিজের একটি বিল বেরিয়ে আসবে।

মনে রাখবেন:

আপনার ব্যবহারকালীন সময়সীমা আরম্ভের জন্য একবার আপনার পেমেন্ট করা হয়ে গেলে ঘড়ির সময় গণনা করা শুরু হয় – আপনি কখন প্রথমবার সাইকেলটি ভাড়া নিলেন সেই সময়ের উপর গণনা শুরু হয় না।

মনে রাখবেন:

আপনার বেছে নেওয়া ব্যবহারকালীন সময়সীমার জন্য আপনি যতবার একটি করে সাইকেল ভাড়া নেবেন, আপনাকে ততবার ঐ একই পেমেন্ট কার্ডটি টার্মিনাল-এ প্রবেশ করতে হবে, কারণ সাইকেল রিলিজ কোডটি কেবলমাত্র একবার ঘোরার জন্য বৈধ – এবং প্রতিবার ব্যবহারের জন্য একটি করে নতুন নতুন কোড দেওয়া হবে। তাছাড়া, সাইকেল রিলিজ কোড বিল ছাপা হয়ে যাবার 10 মিনিট পরেও যদি ব্যবহার না করেন, সেক্ষেত্রে সাইকেল রিলিজ করবার জন্য টার্মিনাল থেকে আরেকটি রিলিজ কোড বের করতে হবে।

আপনি 1টা থেকে 4টি পর্যন্ত সাইকেল একসঙ্গে রিলিজ করতে পারেন। এই প্রতিটি রিলিজের জন্য আপনাকে প্রয়োজনীয় ব্যবহার্য খরচ দিতে হবে। আপনি যদি 2, 3 বা 4টি সাইকেল-এর অপশন বেছে নেন, সেক্ষেত্রে প্রথম সাইকেল রিলিজ কোড ছাপা হয়ে বের হয়ে যাবার পরে আপনাকে পুনরায় ‘হায়ার-এ সাইকেল’ আইকনটি স্পর্শ করে সমগ্র প্রক্রিয়াটি সম্পন্ন করতে হবে এবং সাইকেল রিলিজ কোড পাবার জন্য আপনাকে আবার পেমেন্ট কার্ডটি ইনসার্ট করতে হবে। সেইজন্য, একসাথে 4টি সাইকেল ভাড়া নেবার জন্য, আপনাকে আপনার পেমেন্ট কার্ডটি 5বার ইনসার্ট করতে হবে।

আপনার সাইকেল ডকিং করা

যখন আপনি আপনার সাইকেল আনডকিং করছেন —

- দেখে নেবেন যে ডকিং পয়েন্টে যেন কোনও আলো না জ্বলে এবং আপনার সাইকেল রিলিজ কোডটি ডকিং পয়েন্টে থাকা কি প্যাডে প্রবেশ করান।
- যখন আপনার অ্যাকাউন্টটি যাচাই করা হবে তখন হলুদ রংয়ের আলো জ্বলতে থাকবে।
- যে মুহুর্তে আলোর রং পরিবর্তিত হয়ে সবুজ বর্ণের হবে, তখন সাইকেলটিকে ডকিং পয়েন্ট থেকে শক্ত করে ধরে টেনে বের করে আনডক করুন।
- অনুগ্রহ করে দায়িত্ব সহকারে সাইকেল রিলিজ কোড রসিদটি পরিত্যক্ত করবেন।

যখন আপনি আপনার সাইকেল ডকিং করবেন

- কোন খালি ডকিং পয়েন্টে নিয়ে গিয়ে আপনি আপনার সাইকেলটি ফেরত দিন এবং শক্ত করে সঠিক জায়গায় ঠেলে দিন।
- সফলভাবে সাইকেলটি ডক করতে পারার সংকেত সবুজ বাতির জন্য অপেক্ষা করুন।
- কোন ডকিং পয়েন্ট খালি না থাকলে টার্মিনালের টাচ স্ক্রিনে কাছাকাছি ছয়টি খালি ডকিং পয়েন্টের খবর জানাবে। যাতে আপনি আপনার সাইকেলটি নিকটস্থ ডকিং সেন্টারে জমা করতে আপনি বিনামূল্যে আরো অতিরিক্ত 15 মিনিট সময় যোগ করতে পারবেন।

মনে রাখবেন:

আপনি আপনার নির্বাচিত ব্যবহারকালীন সময়সীমার মধ্যে 30 মিনিটের সময়সীমার মধ্যে অসংখ্যবার যাত্রা করতে পারেন। এর অর্থ আপনি কোন ব্যবহারজনিত চার্জ না দিয়েই সারাদিন ধরে সাইকেল চালাতে পারবেন, যতক্ষণ পর্যন্ত আপনি আরেকটি সাইকেল বের করার আগে পাঁচ মিনিট অপেক্ষা করেন।

সাইকেলগুলি

সাইকেলগুলিতে এমন কয়েকটি বৈশিষ্ট্য আছে যেগুলির ফলে সাইকেলটি নষ্ট করা বা চুরি হওয়া থেকে প্রতিরোধ করা যায়। আপনি যখন এই সাইকেলটি ব্যবহার করছেন তখন সেই সাইকেলটির নিরাপত্তার দায়িত্ব আপনার। আপনি যদি এই সাইকেলে না চড়েন তাহলে আপনি তা ফেরত দিন।

নিয়মিতভাবে সাইকেলগুলির রক্ষণাবেক্ষণ করা হয় কিন্তু আপনি যখন সাইকেলটি আপনার ব্যবহারের জন্য নিচ্ছেন তখন আপনি এটি (টায়ার, ব্রেক, স্যাডেল, আলো এবং ঘন্টি) পরীক্ষা করে নেবেন। আমরা নিয়মিতভাবে পরীক্ষা করি এবং এই স্কিম অনুযায়ী আমরা সাইকেলগুলোকে বিভিন্ন পয়েন্টে পুনঃবন্টন করি এবং মেরামতের দরকার রয়েছে এমন সব সাইকেল বদলিয়ে দেই। অপ্রত্যাশিত কোন কারণে আপনার সাইকেলটি খারাপ হলে সেটি কেবল আপনার নিকটস্থ ডকিং সেন্টারে ফিরিয়ে দিয়ে আসবেন এবং সাইকেলটি ডকিং করার 10 সেকেন্ডের মধ্যে ডকিং পয়েন্টে থাকা ক্রুটির জন্য লাল রঙের বাটনটিতে চাপ দিবেন।

অনুগ্রহ করে স্মরণে রাখবেন যে হেলমেট এবং তালা চাবি এখান থেকে সরবরাহ করা হয় না।

মনে রাখবেন: আপনার সাইকেল ফেরত দেবার জন্য কোনো খালি ডকিং পয়েন্ট পাচ্ছেন না?

যখন আপনি আপনার সাইকেল ফেরত দিতে আসছেন তখন আপনি আপনার কাছাকাছি কোনো খালি ডকিং পয়েন্ট না পান, সেক্ষেত্রে টার্মিনাল স্ক্রীন-এ যান এবং ‘নো ডকিং পয়েন্ট ফ্রি’ আইকনটি স্পর্শ করুন। এর ফলে আপনি এখান থেকে কোথায় খালি ডকিং পয়েন্ট আছে তা জানতে পারবেন এবং কোন চার্জ ছাড়া অতিরিক্ত 15 মিনিট সময় পাবেন ঐ নির্ধারিত ডকিং পয়েন্টে সাইকেল জমা করার জন্য। অনুগ্রহ করে মনে রাখবেন যে আপনি যদি একাধিক সাইকেল ভাড়া নিয়ে থাকেন, সেক্ষেত্রে এই প্রক্রিয়াটি প্রতিটা সাইকেল-এর জন্য একবার একবার করে পুনরাবৃত্তি করতে হবে।

বার্কলেজ সাইকেল হায়ার-এর যদি সদস্য হতে চান

যদি আপনি লন্ডনে বেশ অনেকটা সময় কাটাতে চান এবং এই স্কিমটা প্রায়শই ব্যবহার করেন, সেক্ষেত্রে আপনি কেন এটির সদস্য হবেন না? আপনি 24 ঘন্টা, 7 দিন বা এক বছরের জন্য সাইন-আপ করতে পারেন। সদস্যদের ক্ষেত্রে এই ব্যবহারজনিত খরচ একজন সাধারণ ব্যবহারকারীর মতই, যদিও এক বছরের জন্য ব্যবহারজনিত খরচের জন্য আপনি 45 পাউন্ড খরচে করে এক বছরের সদস্যপদ বেছে নিতে পারেন। আপনাকে একটি মেম্বারশিপ কি (এর জন্য এককালীন 3 পাউন্ড নেওয়া হবে) দেওয়া হবে যা দিয়ে আপনি খুব দ্রুত সাইকেল ব্যবহার করতে পারবেন। টার্মিনাল-এ গিয়ে আপনাকে লাইনে দাঁড়িয়ে অপেক্ষা করতে হবে না – কেবলমাত্র আনডক করুন এবং বেরিয়ে পড়ুন।

বার্কলেস সাইকেল হায়ার ব্যবহারকারীদের জন্য আচরণবিধি

আপনার সাইকেল চড়া উপভোগ করতে এবং লন্ডন ভ্রমণ উপভোগ করতে সাহায্য করার জন্য

✓ যা যা করবেন-

- অন্য কোন যান বা পথচারী আসছে কিনা ভাল করে লক্ষ্য করুন এবং তারপর আপনি যেদিকে যেতে চাইছেন সেইদিকে হাত দেখিয়ে আপনার ইঙ্গিত জানান।
- লরিগুলো সম্পর্কে খুব সাবধান থাকুন এবং ট্রাফিক আলোর কাছে বা তার একটু আগে কখনই বাম দিক দিয়ে টপকে যাবার চেষ্টা করবেন না।
- যেখানে সম্ভব হবে সেখানে সাইকেলের জন্য নির্দিষ্ট রাস্তা ধরে সাইকেল চালাবেন।
- রাতের বেলায় যাতে আপনাকে দেখা যায় সেজন্য প্রতিফলনকারী বা ফ্লুরোসেন্ট কাপড়ের তৈরি পোশাক পরিধান করুন।
- সাইকেলটি নেওয়ার সময়ে সেটি রাস্তায় চলার উপযোগী কিনা পরীক্ষা করে দেখে নেবেন ,স্যাডেল ,ব্রেক ,টায়ার) ঘন্টি(।
- সাইকেল যাতে চুরি না হয়ে যায় তা প্রতিরোধ করতে সঠিক ডকিং পয়েন্টে গিয়ে সঠিকভাবে সাইকেলটি ডকিং করবেন।
- যদি কোথাও কোনও সাইকেল পরিত্যক্ত অবস্থায় পড়ে থাকতে দেখেন সেক্ষেত্রে কন্টাক্ট সেন্টার এ-(+44(0)20 82 16 6666) নম্বরে ফোন করে দেবেন।
- সাইকেল বিষয়ে আরও বিস্তারিত প্রশিক্ষণ নেওয়ার জন্য tfl.gov.uk/cycletraining ওয়েব সাইটটি দেখুন।
- সবসময় হাইওয়ে কোড মেনে সাইকেল চালাবেন। (direct.gov.uk/highwaycode)
- সবসময় সাইকেল চালানোর হেলমেট পরে সাইকেল চালাবেন।



✗ যা যা করবেন না -

- যখন ট্রাফিক সিগন্যালের আলো লাল হয়ে থাকবে তখন কোন ভাবেই সাইকেল নিয়ে পার হবেন না কারণ এটি বিপদজনক এবং বেআইনি।
- যদি কোন বিশেষ চিহ্ন দিয়ে পায়ে চলার পথটিতে সাইকেল যাওয়ার জন্য নির্দিষ্ট না করা হয়ে থাকে তাহলে পায়ে চলার পথের উপর দিয়ে সাইকেল চালাবেন না।
- একমুখী রাস্তার বিপরীত দিক দিয়ে সাইকেল চালাবেন না যদি না এটি সাইকেল চালকদের জন্য দ্বিমুখী বলে নির্দিষ্ট না করা হয়ে থাকে।
- যদি যথেষ্ট জায়গা না থাকে এবং যদি নিরাপদ মনে না করেন সেক্ষেত্রে কখনই ওভারটেক করবেন না।
- চলমান যানবাহনের একদম কাছ দিয়ে সাইকেল চালাবেন না।
- পার্কিং করে রাখা গাড়িগুলোর একদম কাছ দিয়ে সাইকেল চালাবেন না কারণ হয়ত বা কেউ কোন দরজা হঠাত করে খুলতে পারে।
- সাইকেল চালাবার সময়ে মোবাইল ফোন বা ইয়ারফোন ব্যবহার করবেন না।
- অ্যালকোহল বা মাদকের প্রভাবে থাকা অবস্থায় কখনই সাইকেল চালাবেন না।
- কখনই ভাড়া করা সাইকেলটি অস্বল্পে ফেলে রাখবেন না। যদি আপনি সাইকেল না চালান, সেটি ডকিং করে দিন।
- সাইকেলে আরোহী বা সামনের বাস্কেটে কোনও ভারী মাল/ পোষ্য জন্তু বহন করবেন না।



এবং আপনি যদি ইউকে-তে আসা কোনও পর্যটক হন তাহলে স্মরণে রাখবেন যে রাস্তার বাম দিক দিয়ে সাইকেল চালাতে হবে।

এই স্কিম ব্যবহার করতে কত অর্থ খরচ করতে হবে?

একটি সাইকেল ভাড়া নেবার জন্য আপনাকে ব্যবহারের ফি এবং ব্যবহারজনিত চার্জ বহন করতে হবে। আপনার ব্যবহারের সময়কাল বেছে নেবার পর, আপনি সেই সময়কালে বার বার যাত্রা করতে পারেন – এবং কখনই ভুলে যাবেন না যে প্রতিবার নতুন করে শুরু করা যাত্রার জন্য প্রথম 30 মিনিটে কোন ফি দিতে হবে না।

ব্যবহারের ফি

স্কিমটি এই সময়ের জন্য ব্যবহার করতে দেয়

24 ঘন্টা	£1
7 দিন	£5

সদস্যরা মাত্র £45 -তে (এবং এককালীন জারি করার ফি £3) একবছরের ব্যবহার ক্রয় করতে পারেন।

অন্য চার্জগুলি

দেরি করে ফেরত দেওয়ার চার্জ	£150
ক্ষতির চার্জ	£300 অবধি
ফেরত না দেওয়ার চার্জ	£300

আপনার বেছে নেওয়া ব্যবহারের সময়ে আপনি যতগুলি খুশি যাত্রা করতে পারেন।



ব্যবহারজনিত চার্জ

প্রত্যেক যাত্রার প্রথম 30 মিনিট বিনামূল্যে। এরপর আপনি একটি ব্যবহার করার চার্জ প্রদান করবেন, যা পিক-আপের সময় থেকে ফেরত আসার সময় পর্যন্ত গণনা করা

30 মিনিট পর্যন্ত	বিনামূল্যে
তখন	
1 ঘন্টা পর্যন্ত	£1
1 ঘন্টা আর 30 মিনিট পর্যন্ত	£4
2 ঘন্টা পর্যন্ত	£6
2 ঘন্টা আর 30 মিনিট পর্যন্ত	£10
3 ঘন্টা পর্যন্ত	£15
6 ঘন্টা পর্যন্ত	£35
24 ঘন্টা পর্যন্ত (সর্বোচ্চ ব্যবহারের চার্জ)	£50

পেমেন্ট করার অপশন

সমস্ত ধরণের প্রধান প্রধান ক্রেডিট কার্ড এবং ডেবিট কার্ডের মাধ্যমে এই পেমেন্ট করা যায়। কোনও টার্মিনাল-এ নগদ অর্থ বা অয়েস্টার কার্ড গ্রহণ করে না। এই পরিষেবা ক্রয় করবার জন্য আপনাকে অবশ্যই হয় 18 বছর বা তার বেশী বয়সী হতে হবে, যদিও 14 বছর বা তার বেশী বয়সী থেকেই

সাইকেল ব্যবহার করতে পারে।

মনে রাখবেন:

আপনি যদি একই সময়ে একাধিক সাইকেল ভাড়া নিতে চান, সেক্ষেত্রে আপনাকে প্রতিটি সাইকেলের জন্য পৃথক পৃথক ব্যবহারের ফি এবং ব্যবহারজনিত খরচ মেটাতে হবে।

সদস্যদের একাউন্টে নিবন্ধিত ক্রেডিট কার্ড এবং ডেবিট কার্ড অনিয়মিত ব্যবহারের মূল্য পরিশোধে জন্য গ্রহণযোগ্য হবে না।

অধিক তথ্যের জন্য

ডকিং স্টেশনের অবস্থান, এই মুহুর্তে সাইকেল উপলব্ধ কিনা ও কিভাবে সদস্য হওয়া যায় এই বিষয়গুলি সহ বার্কলেজ সাইকেল হায়ার সংক্রান্ত সমস্ত তথ্য জানতে tfl.gov.uk/barclayscyclehire ওয়েবসাইটটি দেখুন।

বার্কলেজ সাইকেল হায়ার-এর সঙ্গে যোগাযোগের ফোন নম্বর –
0845 026 3630* বা +44 (0)20 8216 6666.



ওয়েবসাইট
tfl.gov.uk



24 ঘণ্টা ভ্রমণ তথ্য
0843 222 1234*

* বিটি ল্যান্ডলাইন থেকে টেলিফোন করলে আপনাকে প্রতি মিনিটে 5p এর বেশি মূল্য দিতে হবে না। কানেকশন ফি-র জন্য কিছু খরচ হতে পারে। মোবাইল বা অন্য কোন পরিষেবা প্রদানকারীর ক্ষেত্রে এই ফি ভিন্ন হতে পারে।

আইটেম কোড 9911918

মুদ্রণে যাবার সময় এই তথ্যাবলী সঠিক ছিল। অধিক তথ্যের জন্য tfl.gov.uk/barclayscyclehire ওয়েবসাইটটি দেখুন।