

مرحبا بكم في باركليز لتأجير الدراجات

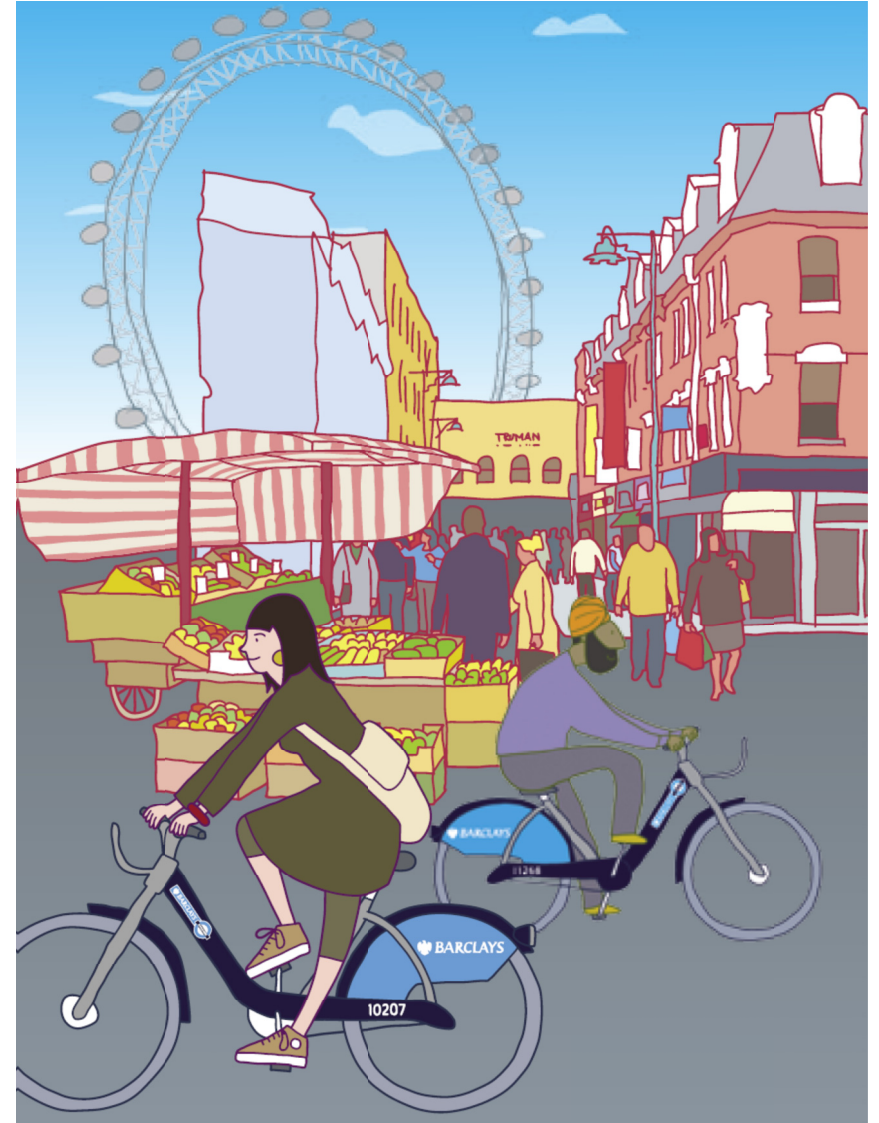
تعتبر باركليز لتأجير الدراجات وسيلة سهلة وممتعة على حد سواء ومثالية الاستخدام للقيام بالرحلات القصيرة حول وسط لندن. هناك المئات من نقاط الإيقاف وآلاف من الدراجات التي يمكنك استخدامها، 24 ساعة في اليوم، كل يوم من أيام السنة. لا يجب عليك ترتيب حجز، فقط قم باستئجار دراجة وأركبها مباشرة. وجود نقاط الإيقاف على بعد كل 300 متر تقريبا، يسهل عليك عملية الحصول على دراجة بالقرب منك.

تعتبر باركليز لتأجير الدراجات وسيلة مثالية للذهاب للاجتماعات خلال اليوم أو للتسوق أو لرؤية المناطق الرائعة الموجودة في لندن أو حتى يمكن اعتبارها وسيلة رائعة للحصول على بعض التمارين الرياضية.

لاستخدام هذا النظام، عليك دفع رسم دخول بسيط بالإضافة الى تكلفة الاستخدام التي تعتمد على المدة التي تتركب فيها الدراجة. يمكنك القيام بعدد غير محدود من الرحلات في فترة الاستخدام التي تختارها كما أن جميع الرحلات التي لا يزيد وقتها عن 30 دقيقة تكون مجانية.

لشراء فترة استخدام (لمدة 24 ساعة أو 7 أيام) ليس عليك سوى المشي الى أي من محطات نقاط الإيقاف الخاصة بباركليز لتأجير الدراجات واستخدام شاشة اللمس لتبدأ في الاستخدام.

باركليز لتأجير الدراجات



- بعد ذلك يمكنك اختيار طباعة إيصال واختيار ما إذا كنت ترغب في استئجار دراجة الآن أو لاحقاً
- سيظهر على الشاشة تأكيد للفترة الزمنية الباقية على وصولك، وإذا كنت قد اخترت لاستئجار دراجة الآن، فإنه سيتم طباعة بيان دورة 5 أرقام للرمز

معلومة مساعدة:

تبدأ عقارب الساعة تدق لفترة الوصول متى ما تم اخذ الدفعة - وليس عند استئجار أول دراجة.

معلومة مساعدة:

في كل مرة ترغب في استئجار دراجة في غضون فترة الوصول المختارة، سوف تحتاج إلى إدخال نفس بطاقة الدفع في المحطة، حيث أن رمز إطلاق الدراجة صالحة لرحلة واحدة فقط - ويتم إصدار واحد جديد مقابل كل رحلة. أيضاً، إذا كنت لم تستخدم رمز إطلاق دراجة لمدة 10 دقائق منذ الطباعة، سوف تحتاج إلى الحصول على واحد آخر من المحطة من أجل أن تكون قادرة على الافراج عن دراجة، لديك خيار لشراء وصول ما بين 1 و 4 دراجات. لكل واحد، وسوف تحتاج إلى دفع رسوم الدخول ذات الصلة. إذا كنت قد حددت 2، 3 أو 4 دراجات ، مرة واحدة وقد طبع اطلاق رمز الدراجة الأولى، وسوف تحتاج لبدء العملية مرة أخرى عن طريق اختيار "استئجار دراجة" وإدخال بطاقة مرة أخرى للحصول على رمز الافراج الذي سيصدر للدراجة. لذلك، لاستئجار 4 دراجات في أن واحد، سوف تحتاج إلى إدراج بطاقة الدفع الخاصة بك 5 مرات.

كيف يمكنني إستئجار دراجة؟

- اضغط على شاشة اللمس لبدء العملية
- إذا كنت تفضل استخدام الشاشة بلغة أخرى غير الإنجليزية، المس رمز "تغيير اللغة" الأولى واختيار واحد من 17 لغة أخرى بخلاف ذلك، المس رمز "استئجار دراجة"
- هذا سيأخذك إلى صفحة "إشعار الخصوصية"، الذي يجب أن تقبله
- ثم سيطلب منك ادخال بطاقة الدفع الخاصة بك في قارئ البطاقات تحت الشاشة. هذا هو للتحقق ما إذا كان لديك بالفعل فترة وصول صالحة، وبعد إنتهاء التحقق منها فسوف يطلب منك أخذ البطاقة
- ثم ستظهر شاشة تقدم معلومات إضافية حول هذا النظام، التي تستطيع أن تضغط على "موافق" عليها
- إذا لم يكن لديك فترة وصول صالحة، عندها يمكنك أن تطلب من أي نوع من إشتراك الوصول - إما 24 ساعة أو 7 أيام
- ثم سيطلب منك تأكيد عملية الشراء (1 جنيه استرليني لمدة 24 ساعة أو 5 جنيه استرليني لمدة 7 أيام)
- بعد ذلك ستظهر شروط وأحكام النظام التي يجب عليك قراءتها وقبولها من أجل استخدام النظام. وبعد ذلك سيطلب منك ادخال بطاقة الدفع الخاصة بك للمرة الثانية
- وهذا فقط ليتم دفع المبلغ لفترة الوصول المختارة

الدراجات

الدراجات لديها ميزات ينبغي أن تمنعها من أن تتعرض للسرقة أو التلف. انها مسؤوليتك للحفاظ على دراجتك بأمان عند استخدامها. إذا كنت لا تقودها، فقم بإرسالها في مكانها!

تتم صيانة الدراجات بانتظام لكن من الجيد أن تتحقق من الدراجة التي تريد إستئجارها (الإطارات، الفرامل، السرج، والاضواء والجرس) قبل أخذها. نتحقق من الدراجات ونعيد توزيعها بانتظام حول منطقة هذا النظام، كما نقوم بإستبدال الدراجات التي تحتاج إلى إجراء إصلاحات. في حالة تعطل دراجتك الشيء الذي لا نتوقعه، فقم بإعادتها ببساطة إلى أقرب محطة نقاط إيقاف واضغط على زر خطأ الأحمر على نقطة الإيقاف في غضون 10 ثانية من إيقافها.

يرجى ملاحظة أنه لا يتم تزويد خوذات وأقفال.

معلومة مساعدة: لا توجد نقطة إيقاف فارغة لإعادة دراجتك؟

إذا لم تكن هناك نقاط إيقاف متاحة عندما ترغب في إعادة دراجتك، أقرب من الشاشة الطرفية وألمس رمز "لا توجد نقطة إيقاف شاغرة". وهذا سوف يوجهك إلى أقرب نقطة إيقاف شاغرة، وسوف تمنح ما يصل إلى 15 دقيقة استخدام إضافية تلقائياً دون أي تكلفة إضافية لإعادة دراجتك. يرجى ملاحظة أنه إذا كنت قد استأجرت أكثر من دراجة واحدة، فيجب إجراء هذا الطلب لكل دراجة ترغب في إعادتها على حدة.

إرساء دراجتك

عند أخذ دراجتك:

- تأكد من عدم وجود نقطة مضيئة في نقاط الإيقاف لديها أي أضواء ثم اضغط على رمز إطلاق الدراجة على مفتاح لوحة نقطة الإيقاف
- سوف يضيء الضوء الأصفر بينما يجري التحقق من حسابك
- بمجرد أن يتحول الضوء إلى أخضر، قم بإرساء الدراجة من خلال سحبها بقوة وإخراجها من نقطة الإيقاف
- يرجى التخلص من إيصال استلام رمز الدراجة بطريقة جيدة

عندما تقوم بإرساء دراجتك:

- قم بإعادة الدراجة إلى أي نقطة من نقاط الإيقاف الفارغة ودفعها بقوة في مكانه
- انتظر حتى يتحول الضوء إلى الاخضر لإبلاغك أن الدراجة قد أعيدت بنجاح
- إذا لم تكن هناك نقاط إيقاف متاحة، فإن شاشة اللمس بالمحطة سوف تظهر نقاط الإيقاف المتوفرة بأقرب 6 محطات نقاط إيقاف. يمكنك أيضا اختيار 15 دقيقة إضافية، دون أي تكلفة إضافية، لتمكينك من إعادة دراجة إلى محطة نقاط الإيقاف أخرى

معلومة مساعدة:

يمكنك القيام بعدد غير محدود من الرحلات التي تقل مدتها عن 30 دقيقة أثناء فترة الوصول المحددة. هذا يعني أنه يمكن أن تركب الدراجات طوال اليوم دون دفع أي رسوم استخدام، ليس عليك سوى الانتظار لمدة خمس دقائق قبل أخذ دراجة أخرى.

أن تصبح عضواً في باركليز لتأجير الدراجات

إذا كنت تقضي قدراً كبيراً من الوقت في لندن وتستخدم هذا البرنامج في كثير من الأحيان، لماذا لا تفكر في أن تصبح عضواً؟ يمكنك الاشتراك لفترة 24 ساعة، 7 أيام أو سنة واحدة. لا تختلف الرسوم التي يدفعها الأعضاء عن الرسوم التي يدفعها المستخدمون العاديون، ولكن يكون لديك خيار شراء فترة استخدام سنوية مقابل 45 جنيه استرليني فقط. ستحصل على مفتاح عضوية (لقاء مبلغ واحد قيمته 3 جنيه استرليني) الذي يمكنك من الحصول على الدراجات بسرعة. لن تحتاج إلى الإصطاف في المحطة - ليس عليك سوى أخذ الدراجة وقيادتها.

مدونة قواعد السلوك لمستخدمي باركليز لتأجير الدراجات

مدونة قواعد السلوك لمستخدمي باركليز لتأجير الدراجات

✗ ما لا يجب القيام به



11. لا يجب تخطي إشارات المرور الحمراء - فهذا الأمر خطير وغير قانوني

12. لا يجب قيادة الدراجة على الرصيف إلا إذا كان الممر مخصصا للاستخدام المشترك

13. لا يجب قيادة الدراجة بطريقة خاطئة في الشوارع ذات الاتجاه الواحد ما لم تكن هناك علامة واضحة على أنه طريق ثنائي الاتجاه لراكبي الدراجات

14. لا يجب أن تتخطى ما لم يكن هناك مساحة كافية وأمنة للقيام بذلك

15. لا يجب قيادة الدراجة بالقرب من العربات المتحركة

16. لا يجب أن تقترب جدا من السيارات المتوقفة في حال فتح الأبواب بطريقة مفاجئة

17. لا يجب أن تستخدم الهاتف النقال أو سماعات الأذن أثناء قيادة الدراجات



18. لا يجب أن تقود دراجة عندما تكون تحت تأثير الكحول أو المخدرات

19. لا يجب أن تترك دراجة مؤجرة من دون مراقبة - إذا كنت لا تقود الدراجة فعليك إرساءها

20. لا يجب أن تحمل ركاب على دراجة أو حيوانات / أشياء ضخمة الحجم في السلة



✓ ما يجب القيام به



1. يجب الاحتراس من المركبات الأخرى والمشاة وإعطاء إشارات واضحة لتوضيح نواياك ووجهاتك

2. يجب أن تكون حذرا حول الشاحنات ولا تقم بتخطيها أبدا على الجانب الأيسر، أو عند إشارات المرور

3. يجب أن تفكر في استخدام الممرات المخصصة للدراجات كلما أمكن

4. يجب أن تجعل نفسك مرئيا أثناء الليل من خلال ارتداء ملابس عاكسة أو فلورية

5. يجب أن تضمن أن الدراجة جيدة للاستخدام

بالطرق العامة (الإطارات، المكابح، السرج، الجرس)



6. يجب أن تضمن أن يتم إرساء الدراجة بشكل صحيح في نقطة الإيقاف لتجنب السرقة

7. يجب أن تبلغ عن الدراجات المتروكة بإهمال عن

طريق الاتصال بمركز الاتصال على الرقم (+44(0)20 8216 6666)



8. يجب أن تقوم بزيارة موقع tfl.gov.uk/cycletraining لمعرفة المزيد حول تدريب الدراجات

9. يجب أن تلتزم دائما بمدونة قانون السير (direct.gov.uk / highwaycode)



10. يجب أن تفكر في إرتداء خوذة دراجات

وأخيرا، إذا كنت زائرا إلى المملكة المتحدة، تذكر قيادة الدراجة على الجانب الأيسر من الطريق

كم يكلف استخدام النظام؟

بما أن هذا النظام يهدف للاستخدام في الرحلات القصيرة، فكلما طالت فترة حيازتك للدراجة كلما زادت التكلفة. لا تنسى - **إذا كنت لا تقود الدراجة ، فقم بإرسالها**

لاستئجار دراجة تحتاج إلى دفع كل الرسوم العامة وتكلفة الاستخدام. بعد اختيار فترة الاستخدام المفضلة، يمكنك أن تقوم بعدد غير محدود من الرحلات - و لا تنسى أن أول 30 دقيقة من كل رحلة منفردة تكون معفية من أي رسوم استخدام.



تكلفة الاستخدام

أول 30 دقيقة من كل رحلة مجانية. بعد ذلك عليك أن تدفع تكلفة الاستخدام، التي تحسب من وقت أخذ الدراجة إلى وقت إعادتها.

مجانبة	تصل إلى 30 دقيقة
ثم	
£1	تصل إلى 1 ساعة
£4	تصل إلى 1 ساعة و 30 دقيقة
£6	تصل إلى ساعتين
£10	تصل إلى ساعتين و 30 دقيقة
£15	تصل إلى 3 ساعات
£35	يصل إلى 6 ساعات
£50	تصل إلى 24 ساعة (الحد الأقصى من رسوم الاستخدام)

الرسوم العامة

يسمح لك باستخدام نظام لـ

£1	24 ساعة
£5	7 أيام

يمكن للأعضاء شراء وصول لسنة واحدة مقابل 45 جنيه استرليني فقط (بالإضافة إلى ثمن مفتاح يدفع مرة واحدة قيمته 3 جنيه استرليني).

رسوم أخرى	
£150	تكلفة الإعادة المتأخرة
£300 إلى	تكلفة الإعادة بأضرار
£300	تكلفة عدم الإعادة

يمكنك أن تقوم بأي عدد من الرحلات ضمن فترة الوصول التي اخترتها.

خيارات الدفع

تقبل جميع بطاقات الائتمان الرئيسية وطاقات السحب الآلي. المحطات لا تقبل النقد أو بطاقات أويستر. يجب أن يكون سنك 18 سنة أو أكثر للتمكن من شراء أذن الوصول للخدمة، ذلك على الرغم من أن أي شخص يبلغ عمره 14 وما فوق يمكنه استخدام الدراجات.

معلومة مساعدة:

إذا كنت ترغب في إستئجار أكثر من دراجة واحدة في وقت واحد، سوف تحتاج إلى دفع رسوم الوصول وتكلفة استخدام لكل واحدة. بطاقات الائتمان أو الخصم المسجلة في حسابات الأعضاء لن تعمل لإكمال أي عمليات إستئجار عرضية.

للمزيد من المعلومات

لمعرفة المزيد عن باركليز لتأجير الدراجات، بما في ذلك مواقع نقاط الإيقاف، ومعلومات وقتية عن توفر دراجة وكيف تصبح عضواً، يرجى زيارة tfl.gov.uk/barclayscyclehire

مركز الاتصال الخاص بباركليز لتأجير الدراجات:

+44 (0)20 8216 6666. أو * 026 36300845

الموقع
tfl.gov.uk



معلومات التنقل 24 ساعة
0843 222 1234*



* لن تدفع أكثر من 5 قروش للدقيقة الواحدة في حالة الاتصال من خط BT ثابت. قد تكون هناك تكلفة للتوصيل. التكلفة من الهواتف النقالة أو غيرها الهواتف الثابتة الأخرى قد تختلف

رمز البند 9911918

هذه المعلومات صحيحة في وقت طباعتها، للمزيد من المعلومات يرجى الاتصال بـ tfl.gov.uk